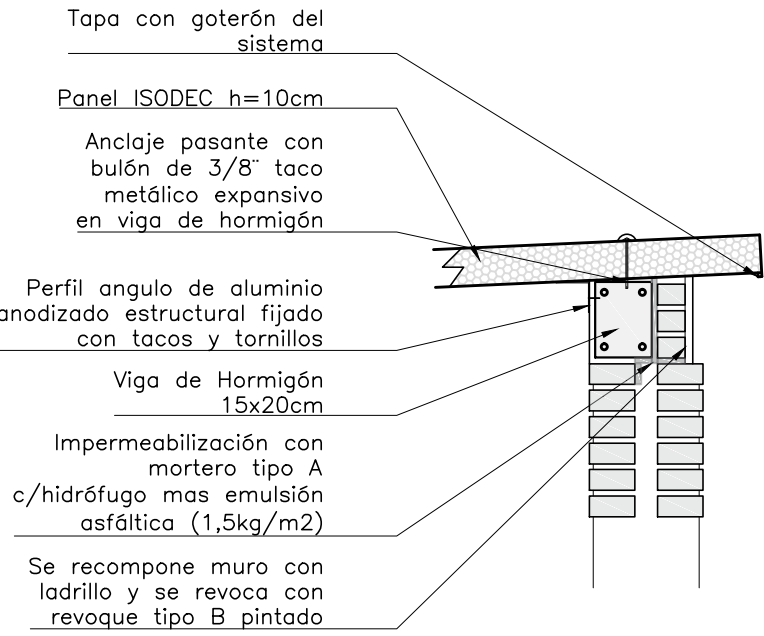
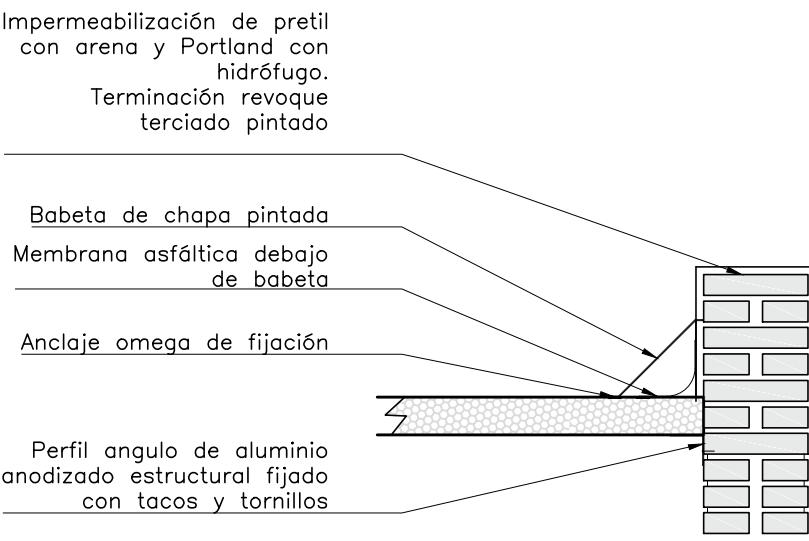


TIPOS DE MORTEROS		
TIPO DOSIFICACION DE MORTEROS EMPLEO DE LOS MORTEROS		
A	3 partes de arena gruesa 1 parte de cemento portland	Capa aisladora de cimientos; 1° capa azotada general de muros exteriores; 1° capa de revoques de sótanos y Empotramiento de grampas. Agregar hidrófugo solamente en los revoques exteriores y capa aisladora.
B	5 partes de arena terciada 1 parte de cemento portland	2° capa de revoques exteriores; Azotada de cielorraso y de planchas en general; 2° capa de cielorrasos de metal desplegado; Asentamiento de ticholas.
C	3 partes de arena terciada 1 parte de cal en pasta 1/20 partes de portland	1° capa de revoque interior; 2° capa de cielorrasos (gruesos)
D	5 partes de arena fina 2 partes de cal en pasta reforzada con portland (optativo)	2° capa de revoques interiores de muros y tabiques; 3° capa de revoques exteriores; 3° capa de cielorrasos (fina)
E	3 partes de arena gruesa 1 parte de cal en pasta 1/10 partes de cemento portland	Asentamiento de ladrillos, mosaicos, mármoles, ticholas y tejas.
F	3 partes de arena fina 1 parte de cal en pasta 1/10 partes de cemento portland	Colocación de azulejos y zócalos.
G	5 partes de arena gruesa azorreada 2 partes de portland blanco, agua de cal	3° capa de revoques exteriores de fachada.
H	7 partes de mezcla fina 2 partes de portland blanco.	3° capa de revoques de fachada.
I	3 partes de mezcla fina 1 parte de portland blanco, agua de cal	3° capa de revoques de fachada.
J	5 partes de mezcla fina azorreada 1 parte de portland blanco.	3° capa de revoques de fachada. Balsol.
K	3 partes de grano de mármol 2 partes de mármol 1 parte de carbonato. 2 partes de portland blanco.	3° capa de revoques de fachada.
NOTA: Los morteros en contacto con cualquier tipo de armadura, deberán estar exentos de mezclas de cal en su composición. Se utilizará para la colocación de cerámicas Porcelanato adhesivo tipo Blinda o similar.		

DETALLE 1  
DETALLE AMURE SUPERIOR  
esc. 1/20



DETALLE 2  
DETALLE PRETILES  
esc. 1/20



ADMINISTRACION NACIONAL DE EDUCACION PUBLICA  
CONSEJO DIRECTIVO CENTRAL  
DIRECCIÓN SECTORIAL DE INFRAESTRUCTURA  
COMISIÓN DESCENTRALIZADA DE FLORIDA

OBRA: <b>ESCUELA N° 5</b> GRAL. ARTIGAS 2021	LOCALIDAD: 25 DE MAYO DEPARTAMENTO: FLORIDA	FECHA: 11/02/19 ESCALA: varias
PLANO DE: <b>ALBAÑILERIA</b> <b>DETALLES CONSTRUCTIVOS</b>		LAMINA Nro: <b>L6</b>
ARQUITECTO: AYTE. de ARQTO.:	FIRMA: Ms. ELISA VIDART	<b>A06</b>
TECNICO: ELECT. JUAN RAMON CRUZ	FIRMA:	