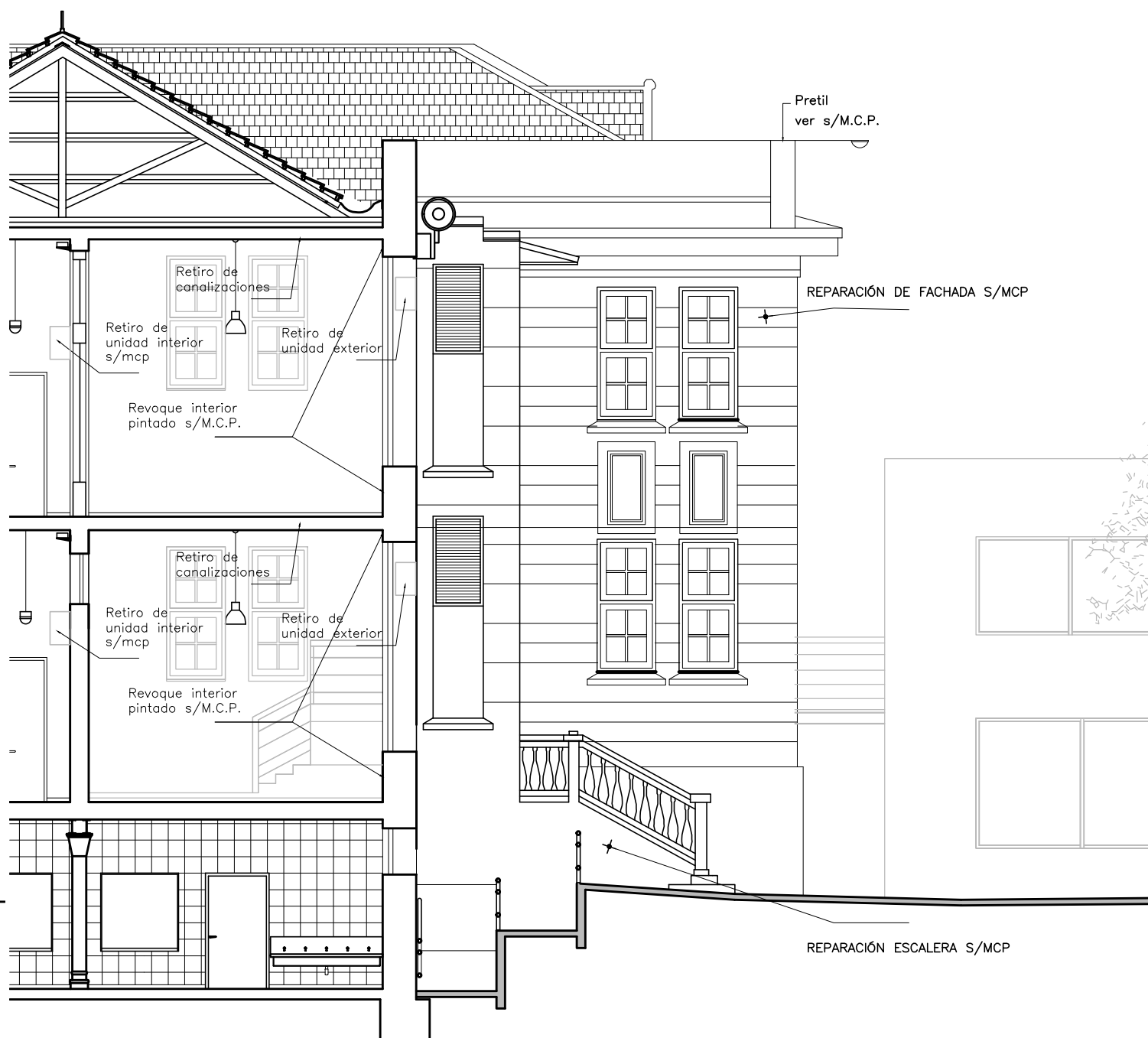
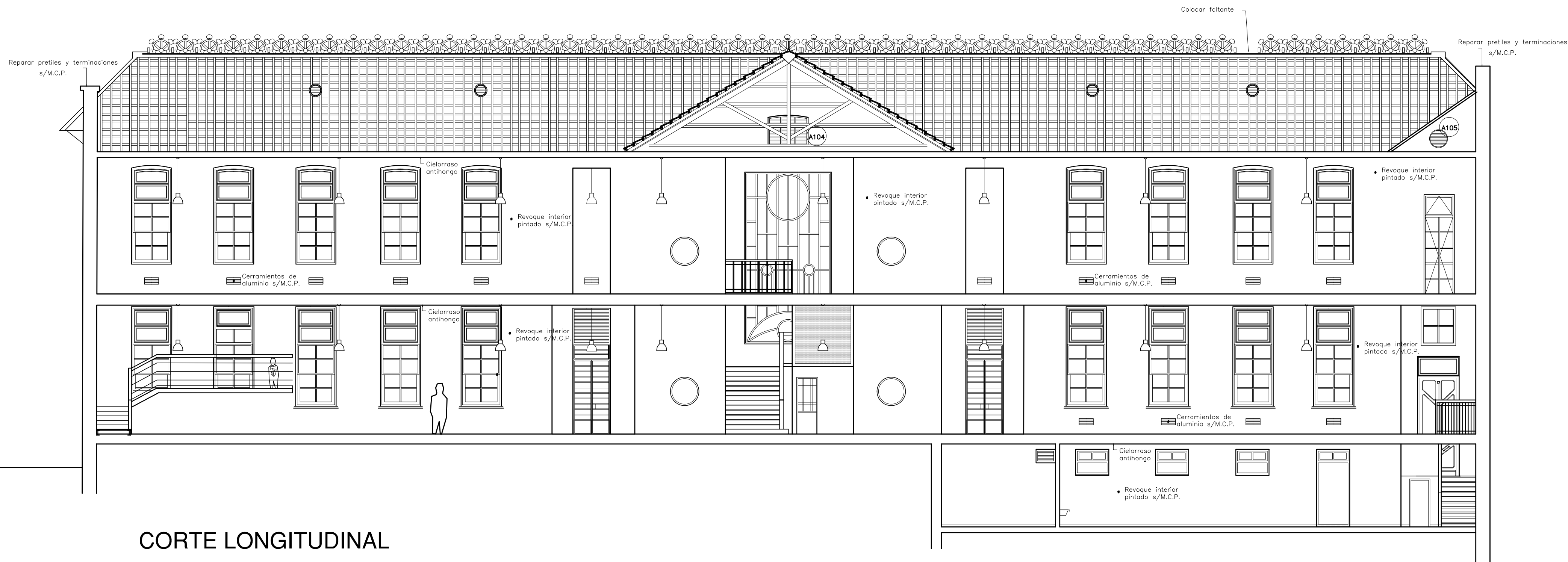




FACHADA HACIA PATIO PRINCIPAL (ESTE)



CORTE TRANSVERSAL



CORTE LONGITUDINAL

ADMINISTRACION NACIONAL DE EDUCACION PUBLICA CONSEJO DIRECTIVO CENTRAL DIRECCION SECTORIAL DE INFRAESTRUCTURA AREA DE PROYECTOS			
OBRA:	LOCALIDAD:	MONTEVIDEO	FECHA: MARZO 2019
ESCUELA BRASIL 17 AVDA.BRASIL ESQ.26 DE MARZO	DEPARTAMENTO:	MONTEVIDEO	ESCALA: 1:100
PLANO DE:	ALBAÑILERIA – PROYECTO		LAMINA Nro: L 1
CORTES Y FACHADA HACIA PATIO PRINCIPAL			A1
ARQUITECTO:	FIRMA: GUSTAVO DOS SANTOS CRUZ - SANDRA SOTO		
AYTE. de ARQTO.:	FIRMA: GUILLERMO SANCHEZ		
TECNICO:	FIRMA:		