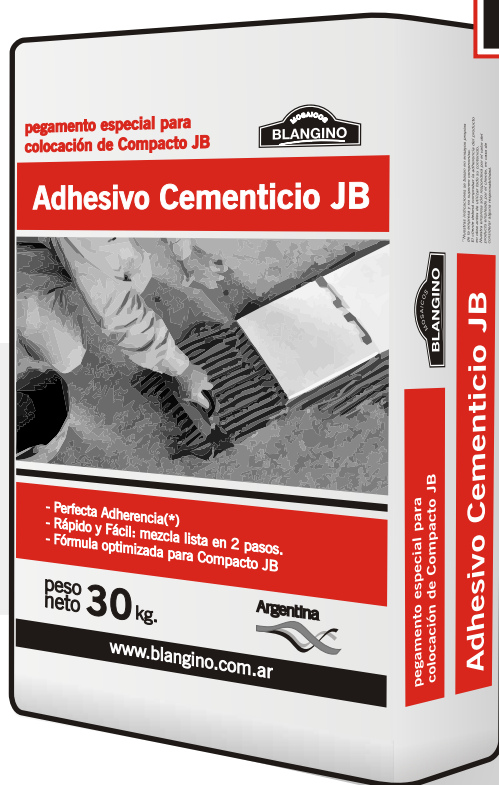


# Adhesivo Cementicio JB

Pegamento especial para  
colocación de Compacto JB

nuevo  
diseño



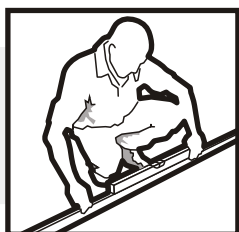
## PROPIEDADES: COMPOSICIÓN QUÍMICA

Cemento gris, aditivos retenedores de agua y ligantes de mejoran su adherencia.

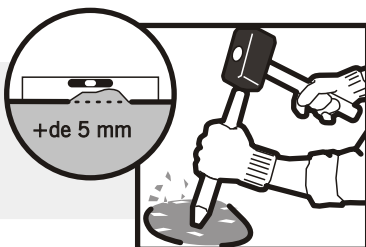
## RECOMENDACIONES PREVIAS/ PREPARACIÓN DE LA SUPERFICIE

1. La colocación de placas con **Adhesivo Cementicio JB** debe realizarse sobre Carpeta ("carpeta fratazada", "carpeta cementicia" o "carpeta nivelada").
2. Las superficies deben estar libres de polvo y grasas. Limpiar perfectamente toda la superficie a tratar, liberando partículas sueltas, polvos, aceites, desencofrantes, etc.
3. **No** humedecer ni mojar el sustrato antes de la aplicación del pegamento.
4. Verificar plano horizontal de la carpeta (nivel)

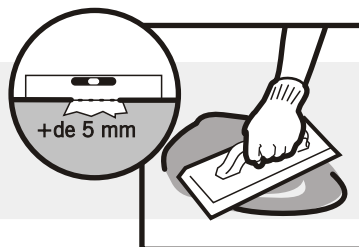
En el supuesto caso de ondulaciones que superen los **5 mm** del plano teórico del sustrato, se debe proceder a corregir. Las zonas onduladas que superan el nivel estipulado de carpeta se deben desbastar y las depresiones se deberán rellenar con mezcla o utilizar el mismo **Adhesivo Cementicio JB** realizando las refacciones de 24hrs antes de colocar las placas de Compacto JB.



Verificar nivel con  
regla metálica de 2m



Desbastar zonas  
elevadas



Rellenar y nivelar  
depresiones

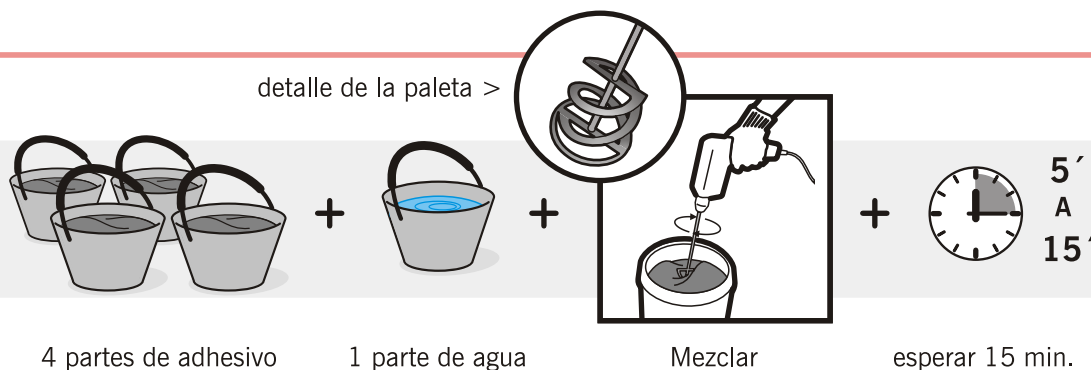
## PREPARACIÓN DE LA MEZCLA

### 1. Por cada 4 partes de adhesivo, sugerimos agregar una parte de agua(\*)

. Se recomienda utilizar un balde de plástico de 20 lts.

2. Agregar una parte de agua y a continuación agregar el polvo progresivamente mientras se ejecuta el mezclado mecánico con mezclador o agitador (dibujo).

3. Mezclar hasta obtener una masa homogénea de consistencia plástica, evitando así que las placas bajen por su propio peso.



.Dejar reposar de 5 a 15 minutos para que reaccionen los aditivos que contiene.

Recomendamos realizar la mezcla en un recipiente abierto para comprobar el estado óptimo del adhesivo antes de comenzar a pegar las placas y para poder extraer toda la preparación, que suele quedar adherida a las paredes del contenedor donde se prepara.

## APLICACIÓN

- 1 Pasados de 5 a 15 min., vuelva a mezclar y utilice una llana N°12 para extender el pegamento. Extender el material con la parte lisa de la llana y luego extender el pegamento con la parte dentada, tratando de mantener entre el piso y el plano de la llana un ángulo de 90°. De esta manera logramos asegurarnos que los cordones tengan los 12 mm necesarios para colocar la placa.

Si bien no es necesario realizar un puente adherente adicional, en caso de que quisiera hacerlo, al momento de colocar, pinta la cara del revés de las placas con un lechinada bien espesa: 2 partes de **Adhesivo Cementicio JB** y 1 parte de agua. Pase la preparación por los extremos, dejando libre el centro. Evite manchar la cara vista.

- 2 Coloque las placas sobre la mezcla adhesiva dejando 1,5mm de junta para pisos interiores.

- 3 Llevarlas a su correcto nivel con **enérgicos golpes de cabo de martillo** o masa de goma.

Debido a la demora en iniciar el proceso de fragüe del pegamento, es conveniente que el colocador vaya verificando y corrigiendo las placas ya colocadas que presenten diferencias de nivel.

- 4 Una vez asentadas las placas, cortar el adhesivo por el borde de las mismas para que no ascienda por la junta.

- 5 Para el tomado de junta recomendamos el uso de **Pastina JB** Blangino de acuerdo a la siguiente mezcla:

1 kg de **Pastina JB** + ½ litro de agua.

## OBSERVACIONES:

.El tiempo abierto de colocación del adhesivo una vez extendido es de 20 a 30 min. según las condiciones ambientales<sup>(\*)</sup>

Luego de utilizar el contenido de toda la bolsa, disponga de los residuos en un contenedor o cesto de basura.

## EMPAQUE

El material sale de fabrica palletizado (embalado ordenadamente sobre un pallet de madera y envuelto en film)independientemente cuando se tratan de grandes cantidades, o junto con las placas para piso en caso de pedidos pequeños.

## CONSERVACIÓN

Este producto conservara sus propiedades por 6 meses a partir de la fecha de fabricación, en embase cerrado y al abrigo de la humedad (en lugares secos).

## MANIPULEO

Para reducir el riesgo lesiones en la espalda recomendamos levantar los sacos de 30kg doblando las rodillas y manteniendo recta la espalda.

