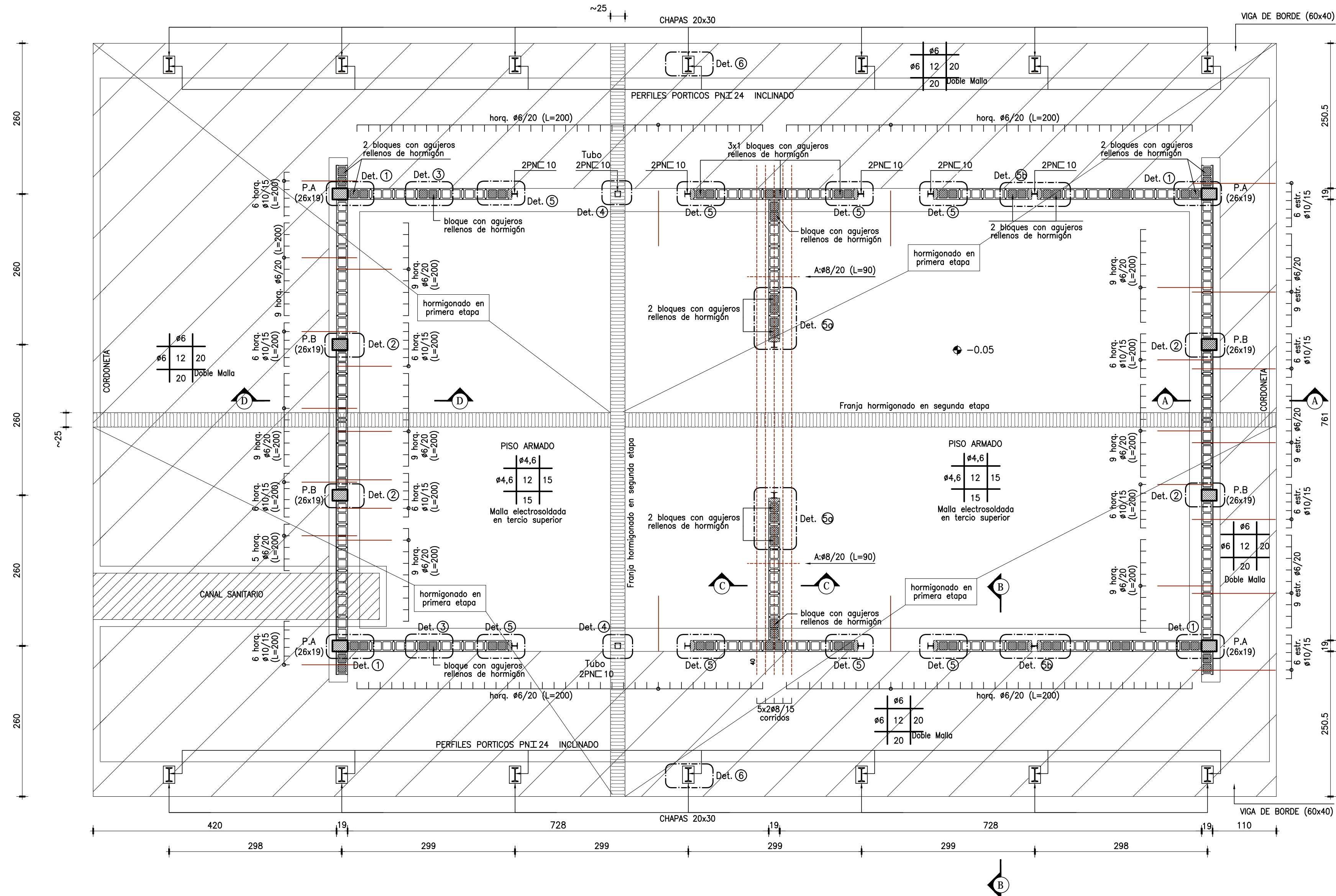


PLANTA FUNDACION

escala 1:50

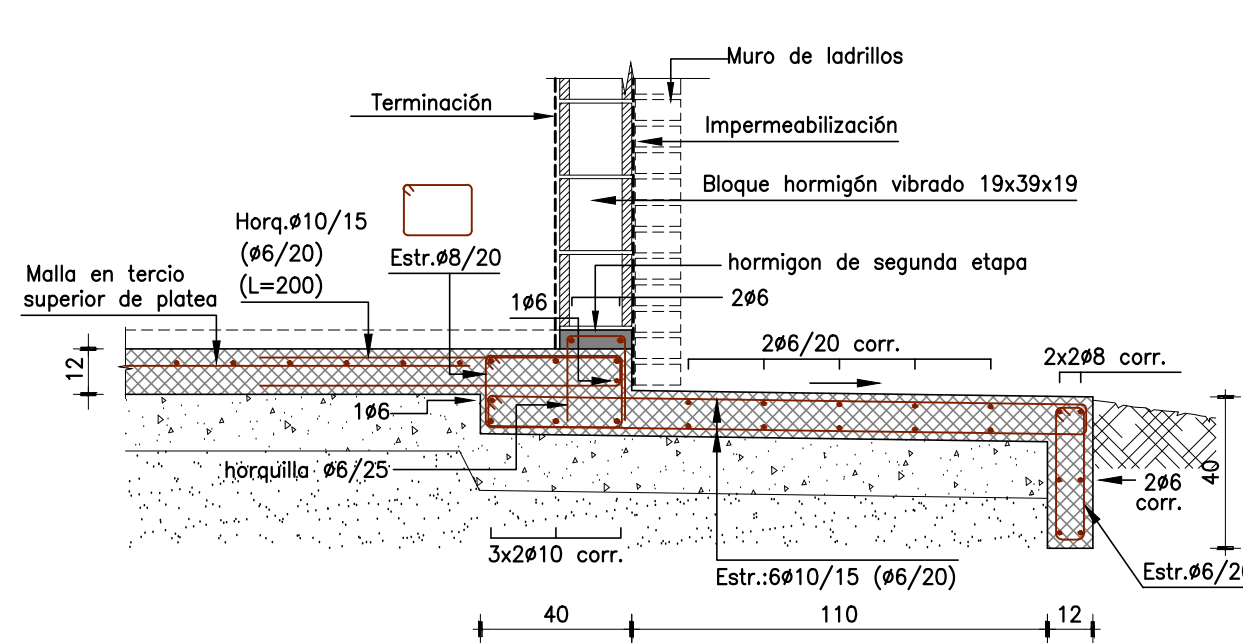


MUY IMPORTANTE

- PARA EL LLENADO DE LA PLATEA SE SUGIERE HACER PAÑOS DE TRABAJO CON HORMIGONADO DESFASADO DEJANDO ENTRE ELLOS UN ESPACIO SIN COLAR DE ANCHO 5m25 (EN PLANTA SE PROPONE LA UBICACIÓN DE LOS PAÑOS). LA ARMADURA ES PASANTE.
- HORMIGONADO DEL ESPACIO DEJADO ENTRE PAÑOS ADYACENTES TRANSCURRIDO AL MENOS 7 DÍAS DESDE EL ÚLTIMO LLENADO DE LOS PAÑOS, INCORPORANDO EN EL HORMIGÓN UN ADITIVO LIGERAMENTE EXPANSIVO (SPAND DE SIKA O SIMILARES).
- LOS PAÑOS TENDRÁN UN CURADO HUMEDO CON DISPOSICIÓN EN SUPERFICIE DE FILM OSCURO (MÍNIMO 7 DÍAS) O POR INUNDACIÓN.
- TRATAMIENTO JUNTAS DE TRABAJO (PICOTEAR HORMIGÓN Y HUMEDECER A SUPERFICIE OPACA PREVIO AL HORMIGONADO).

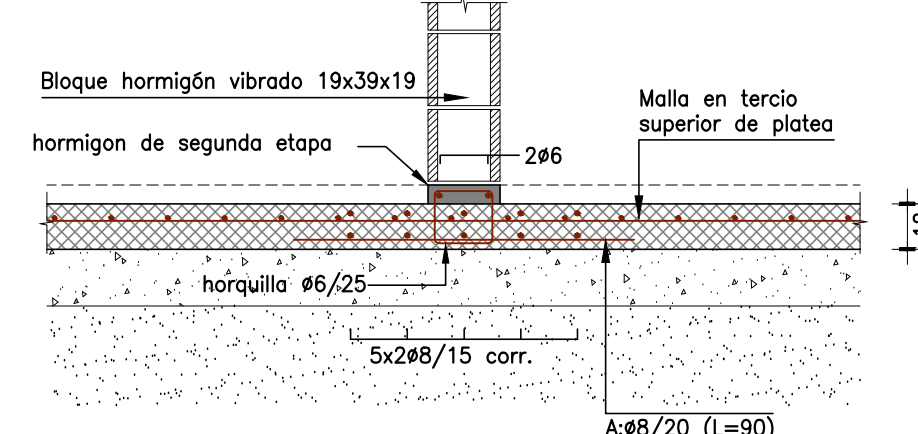
CORTE A-A

escala 1:20



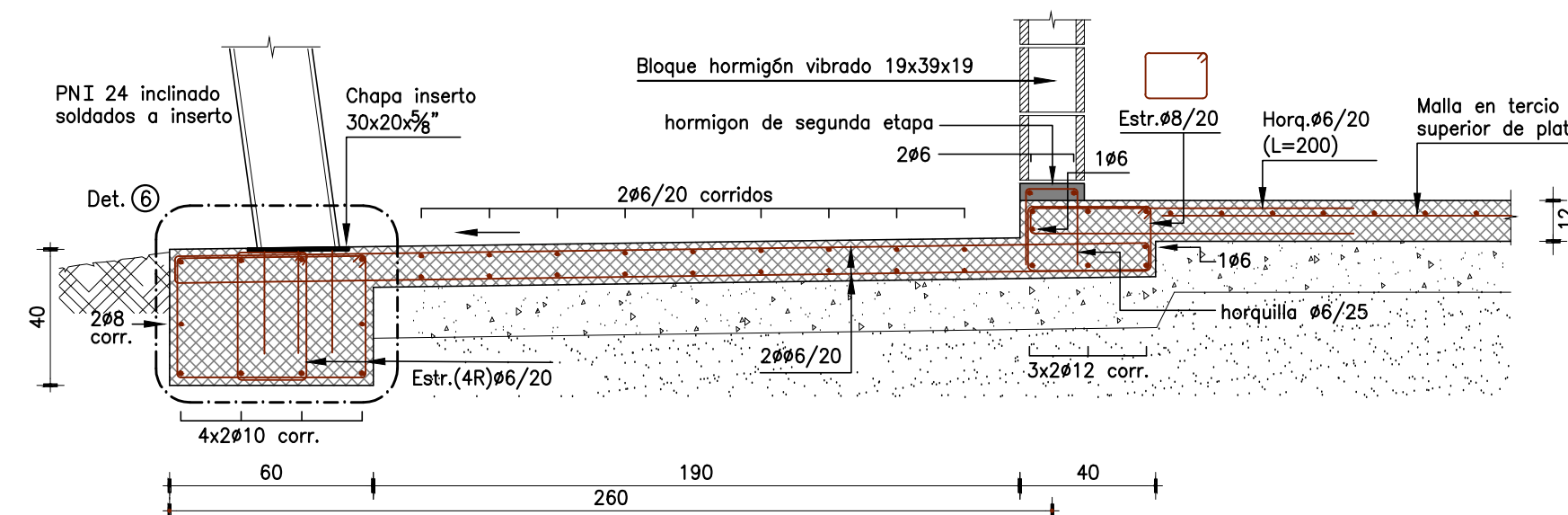
CORTE C-C

escala 1:20



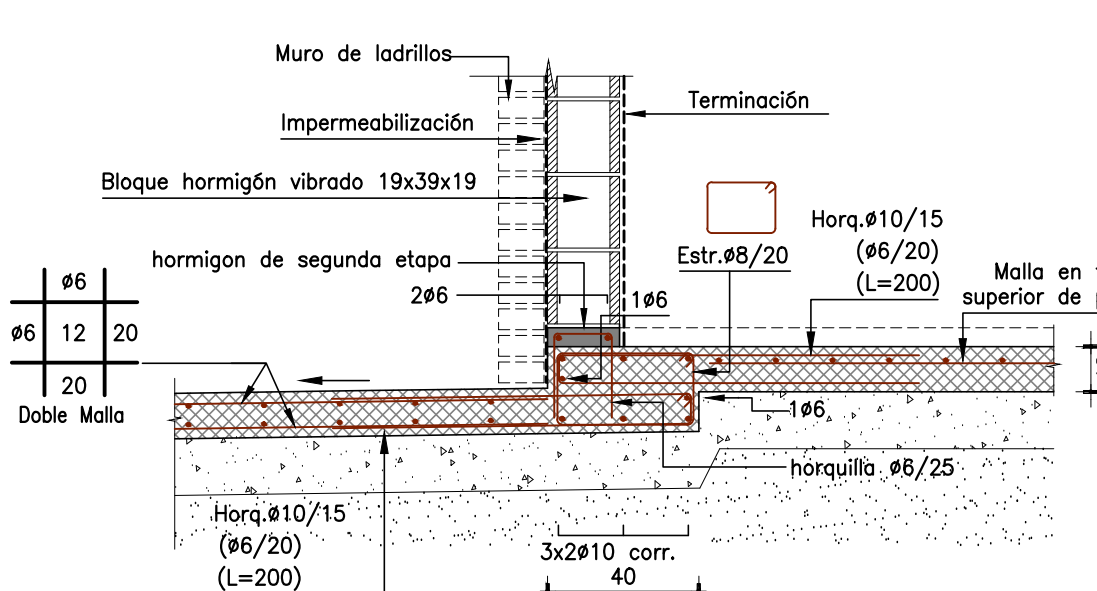
CORTE B-B

escala 1:20



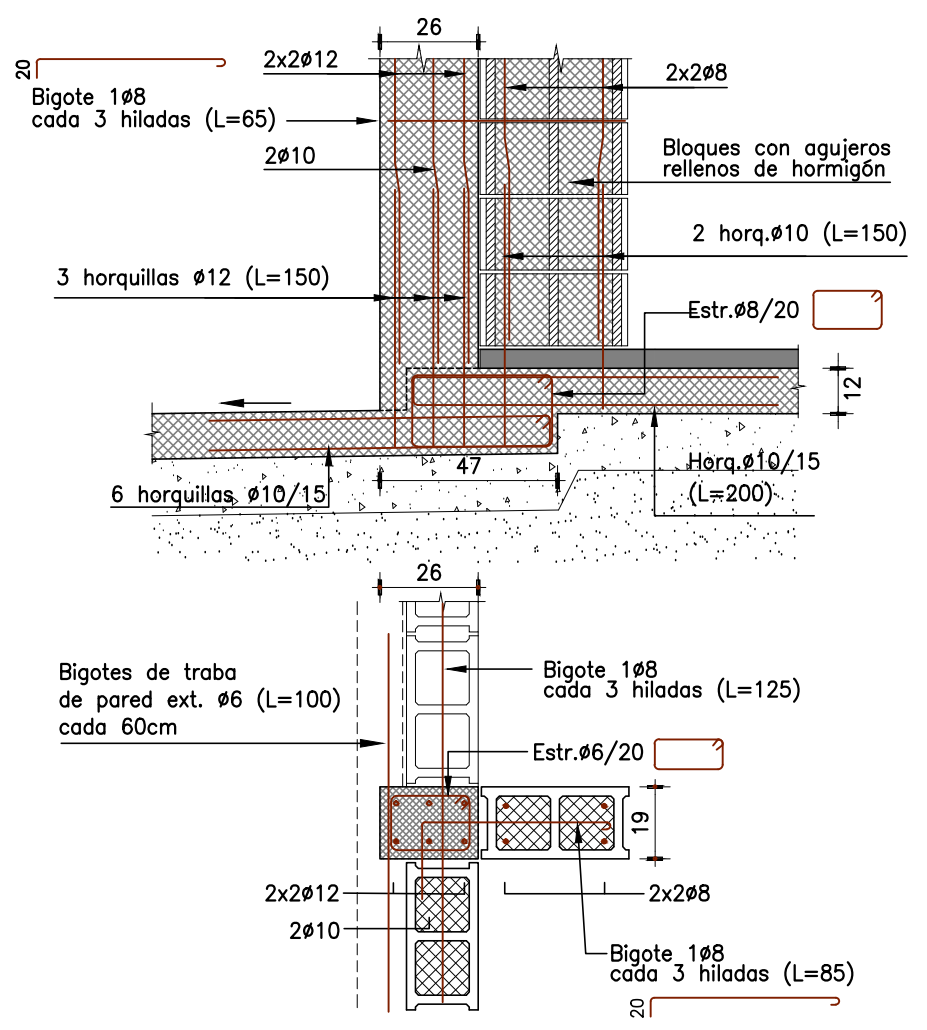
CORTE D-D

escala 1:20



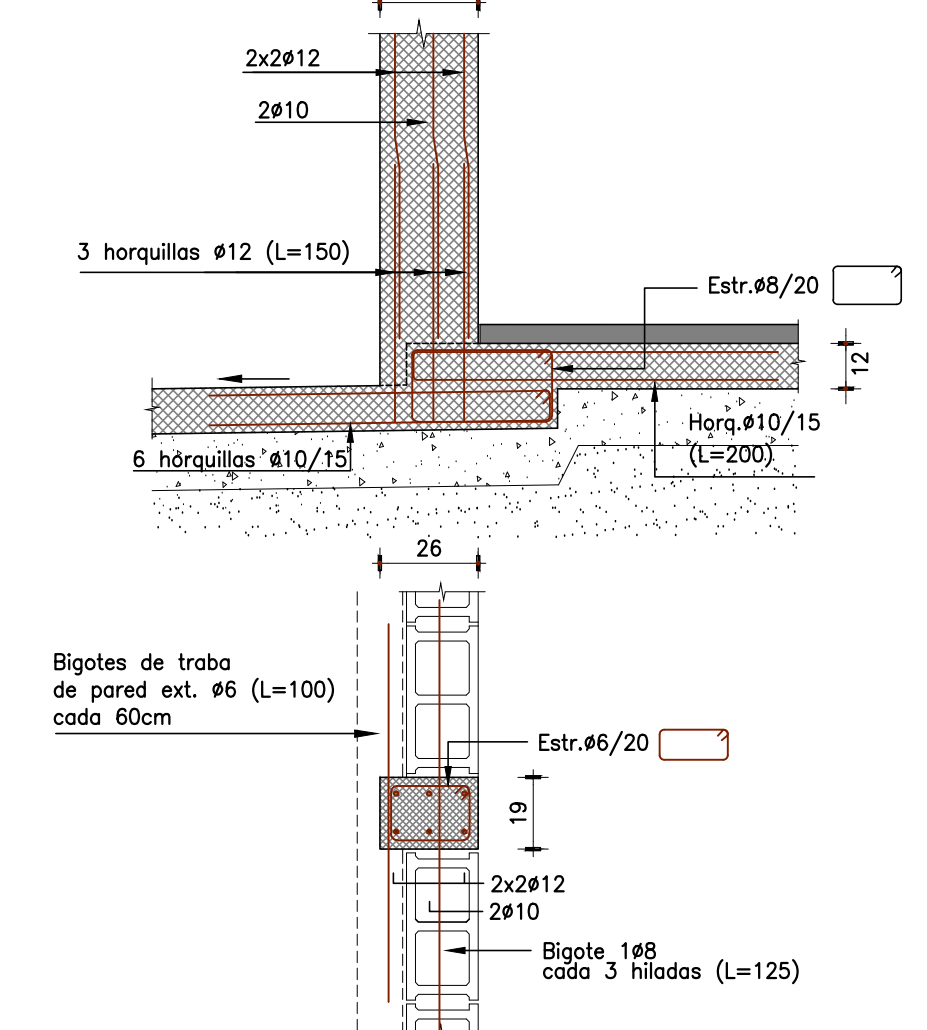
DETALLE ① - P.A

escala 1:20



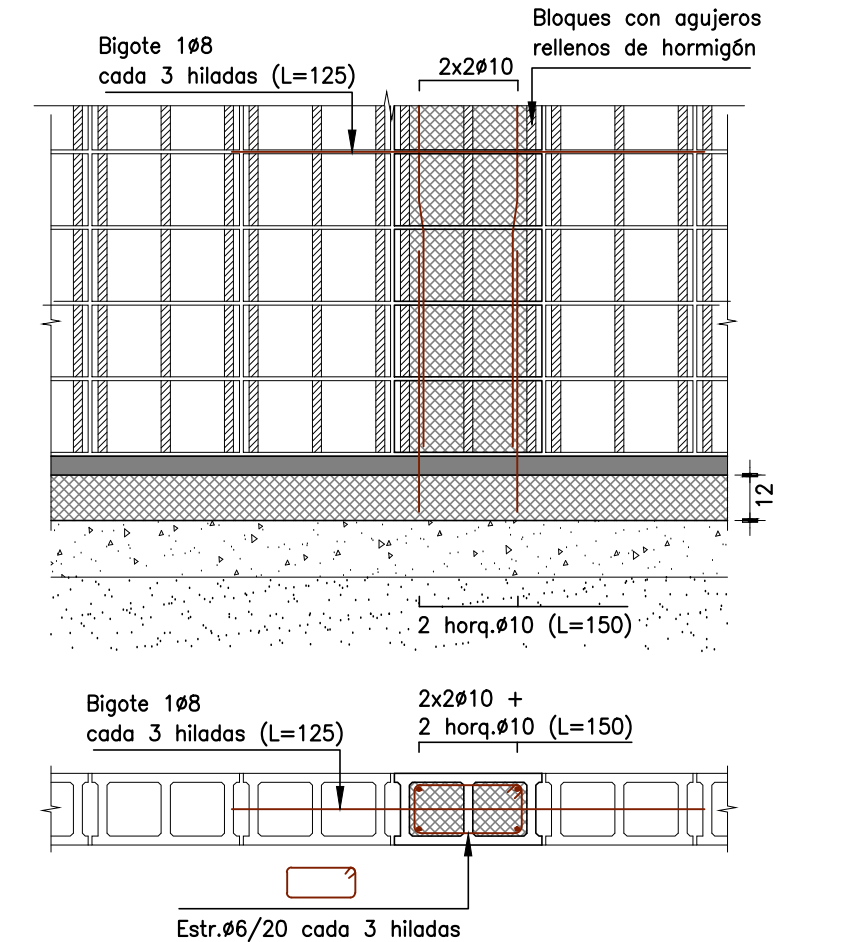
DETALLE ② - P.B

escala 1:20



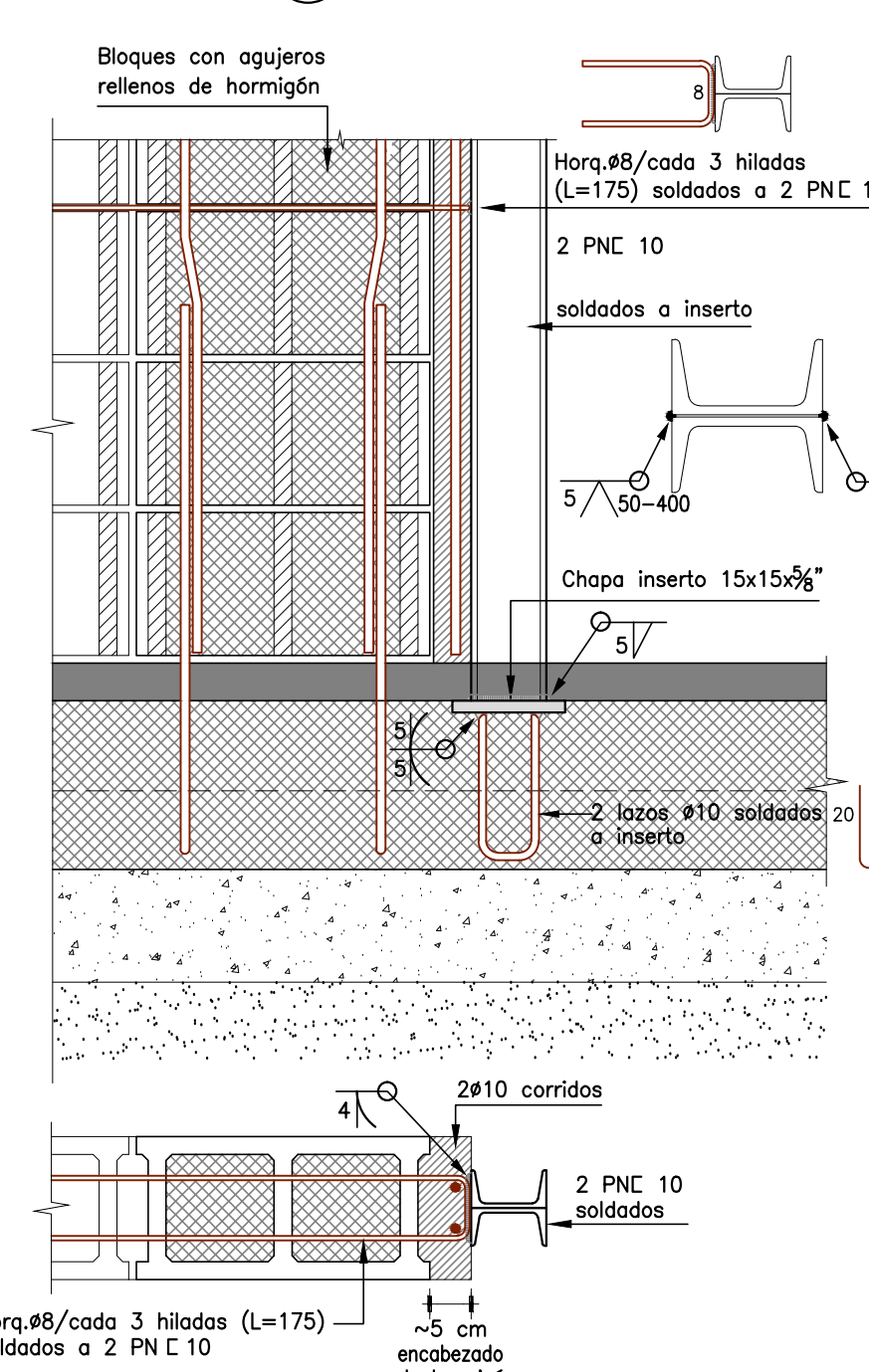
DETALLE ③ - Bloques rellenos vinculación a piso

escala 1:20



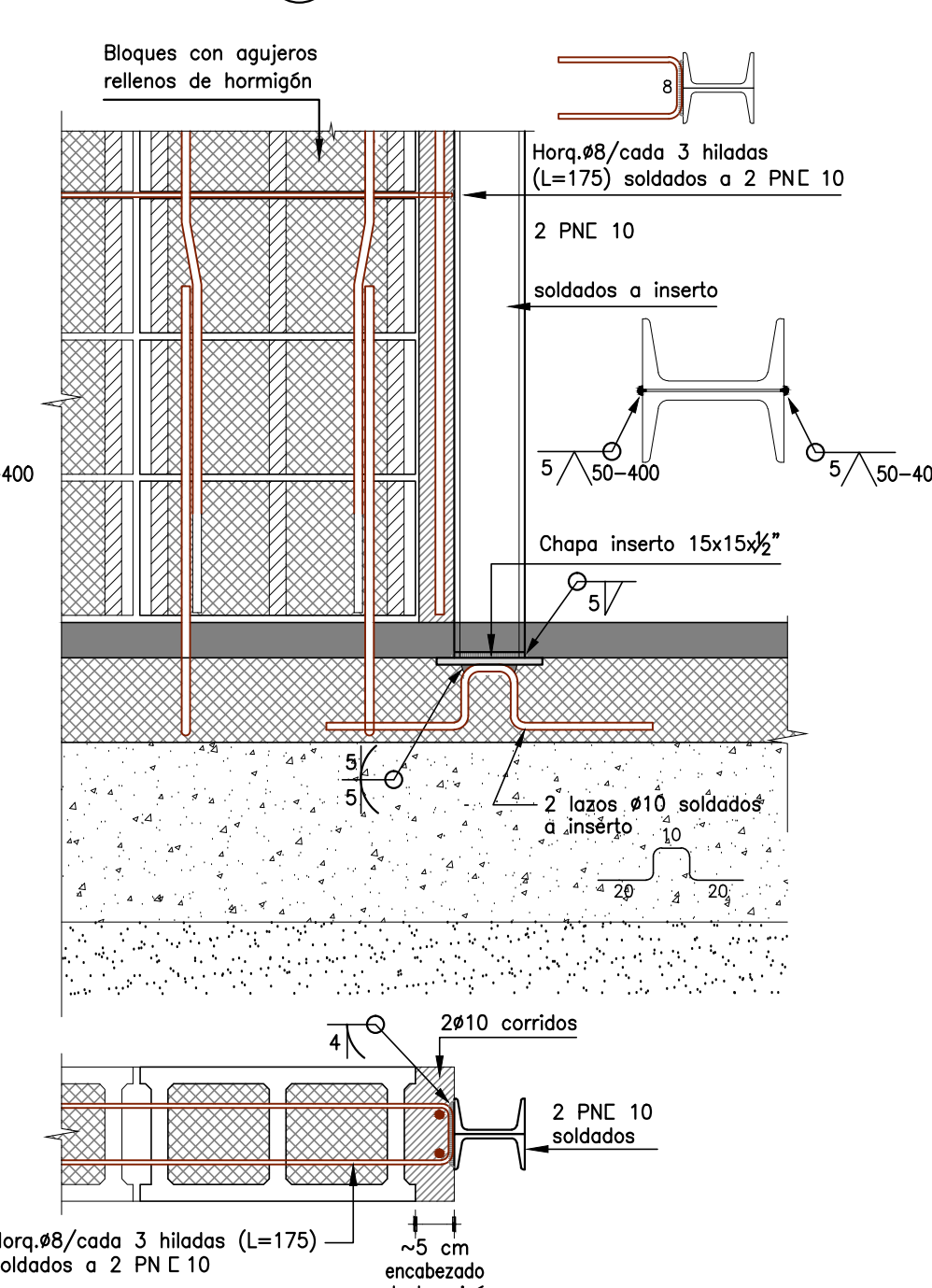
DETALLE ⑤

escala 1:10



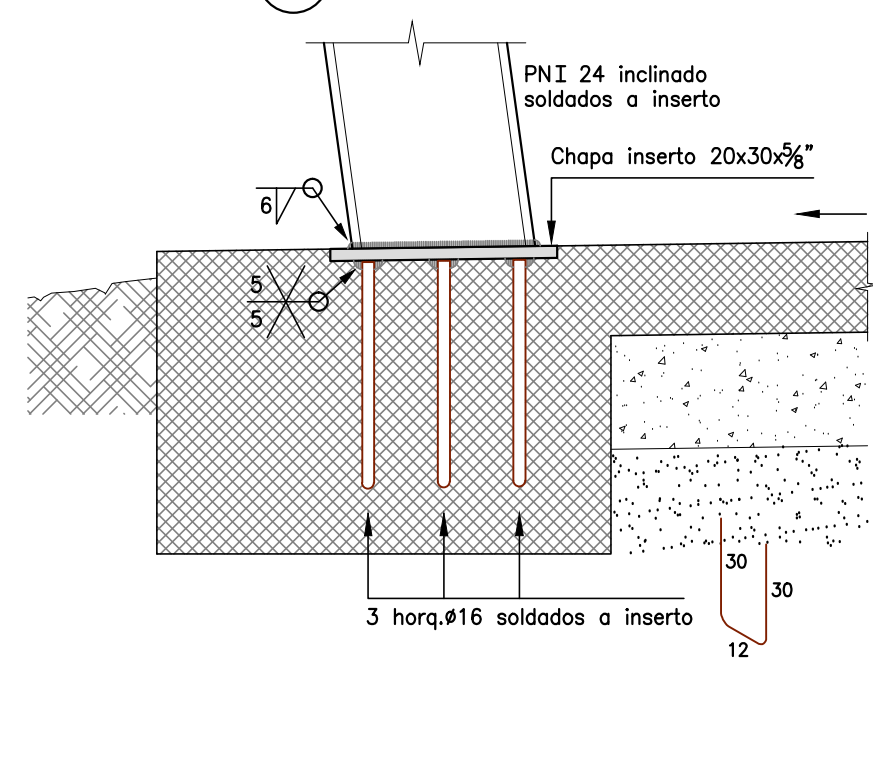
DETALLE ⑤a

escala 1:10



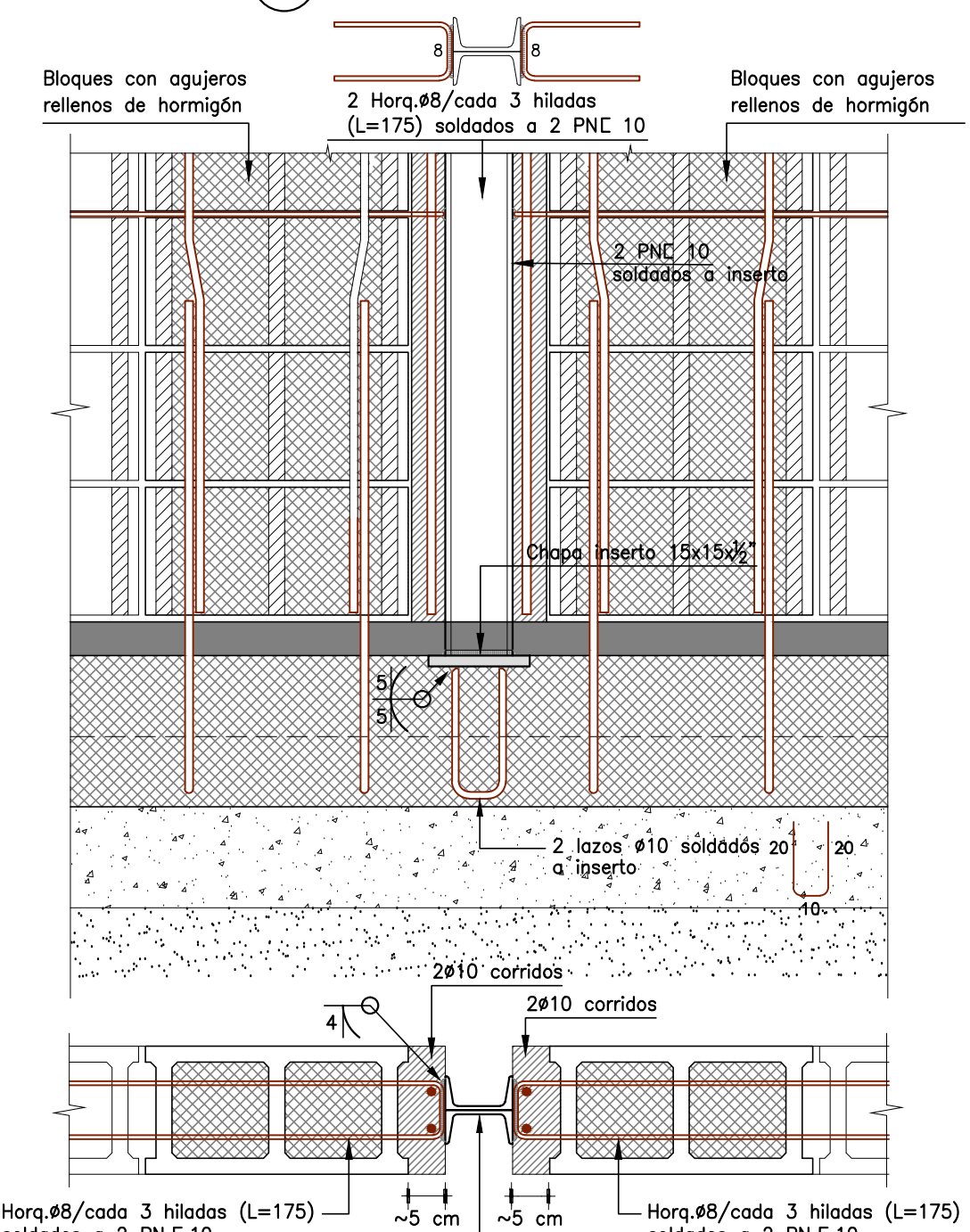
DETALLE ⑥

escala 1:10



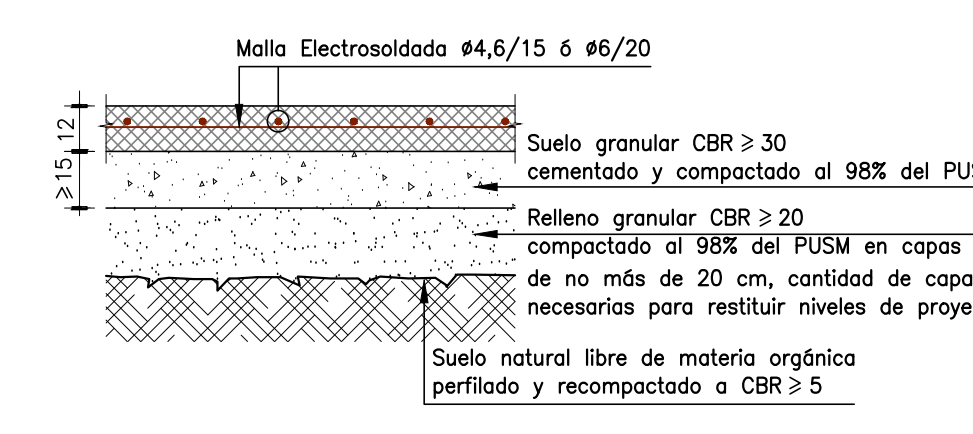
DETALLE ⑤b

escala 1:10



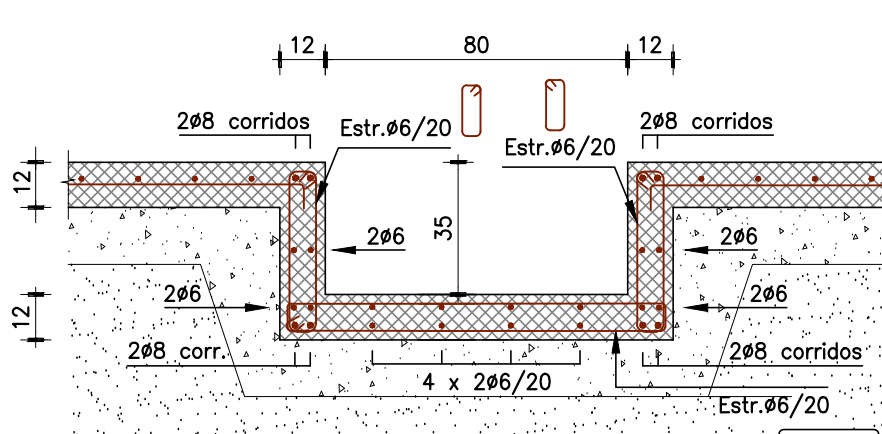
DETALLE GENERAL DE PLATEA

escala 1:20



DESCENSO SANITARIO

escala 1:20



DESCRIPCIÓN GEOTÉCNICA

EN AGOSTO DE 2018 SE PRACTICARON 2 CATEOS ENCONTRANDOSE EL SIGUIENTE PERFIL GEOTÉCNICO:

- EN SUPERFICIE SUELOS ORGANICOS CON UNA POTENCIA DE 0,20m³.
- EN UNO DE LOS CATEOS SUELO ARCILLO-LIMOSO HUMEDO CON RESTOS ORGANICOS, ALGUNA PRESENCIA DE GRAVILLA DE HASTA 4mm, POTENCIAL EXPANSIVO MEDIO A MEDIO ALTO.
- EN EL OTRO CATEO LIMOS CON ALGO DE ARENA, FRIABLE, CON ALGO DE GRAVILLA DE HASTA 6mm.

FUNDACIÓN:

EN TODOS LOS CASOS HAY QUE RETIRAR EL SUELO ORGANICO Y NO MENOS DE 40cm DEL SUELO NATIVO Y SUSTITUIRLO POR RELLENO GRANULAR SELECCIONADO. SE PROYECTA UNA PLATEA EN HORMIGON REFORZADO, EJEUTADA SOBRE RELLENOS SELECCIONADOS COMPACTADOS.

BARRAS DE ACERO

BARRAS CONFORMADAS, DUREZA NATURAL, GRADO A500 SEGUN UNIT 843.- EN HIERROS INDICADOS CORRIDOS SALVO INDICACION EXPRESA EL EMPALME MINIMO SERA DE 60 Ø.-

HORMIGON

CLASE C25 (fck ≥ 25 MPa) SEGUN UNIT 972.-

ESTRUCTURA METALICA E INSERTOS:

ACERO CALIDAD ASTM A36 6 SUPERIOR.-

EMPALMES DE ARMADURAS

EN BARRAS INDICADAS CORRIDAS: EMPALME MIN. 50 Ø.-

PERFILERIA

EN EL PROYECTO SE HAN UTILIZADO PERFILES LAMINADOS NORMALIZADOS DIN 1025 Y 1026.-

SOLDADURAS

NORMA AWS ELECTRODO AWS 6013.-

UNIONES Y NUDOS

SALVO INDICACION EXPRESA TODOS SOLDADOS CON CORDON CORRIDO.-

EJECUCIÓN e INSPECCIÓN

CLASE DE EJECUCIÓN EXC1 SEGUN EN1090-2

TRATAMIENTO DE SUPERIORES METÁLICAS

- 1- ARENADO GRADO SA 2 1/2
- 2- BASE EPOXIDICA ESPESOR 100 MICRAS
- 3- TERMINACIÓN POLIURETANICA (A ELECCIÓN DE LA DIRECCIÓN DE OBRA) ESPESOR 100 MICRAS

MUROS BLOQUES

BLOQUES HORMIGÓN VIBRADOS CON AGUJEROS RELLENOS CON HORMIGÓN DE GRAVILLA.-

MURO BLOQUE HORMIGÓN VIBRADO 19x39x19.-

MURO HASTA ANTEPECHO

MATERIAL CERÁMICO TERMINACIÓN TESTERO: LADRILLO DE CAMPO DE BUENA CALIDAD.

MORTERO: PREELABORADO PARA ALBANILERÍA, REFORZADO CON UNA CUCHARADA DE CEMENTO POR BALDE DE MEZCLA.

COLOM- RAMOS - RODRIGUEZ

Ingenieros Civiles
RIO NEGRO 1337-307-P.3 - Telefax 2916 91 66-Tels. 2915 51 09-2902 75 65
E-MAIL: crings@adinet.com.uy - estudio@crings.com.uy

| | | | |
|---|----------------------------|---------------------------|-------------------------|
| ADMINISTRACIÓN NACIONAL DE EDUCACIÓN PÚBLICA | | CONSEJO DIRECTIVO CENTRAL | |
| DIRECCIÓN SECTORIAL DE OBRAS PÚBLICAS | | ÁREA DE PROYECTOS | |
| UBICACIÓN: FLORIDA | LOCALIDAD: SARANDI GRANDE | FECHA: AGOSTO 2018 | ESCALA: 1:50-1:100-1:15 |
| PLANO DE: ESTRUCTURA | LABOR: L 15 | E.02 | |
| PROYECTO: CAMPO AUXILIAR PLANTA DE FUNDACION - DETALLES | PROYECTADO: MARCELO RIVERA | REV. 1 | |
| APROBADO: [Firma] | FECHA: [Firma] | [Firma] | |
| TECNICO: [Firma] | FECHA: [Firma] | [Firma] | |