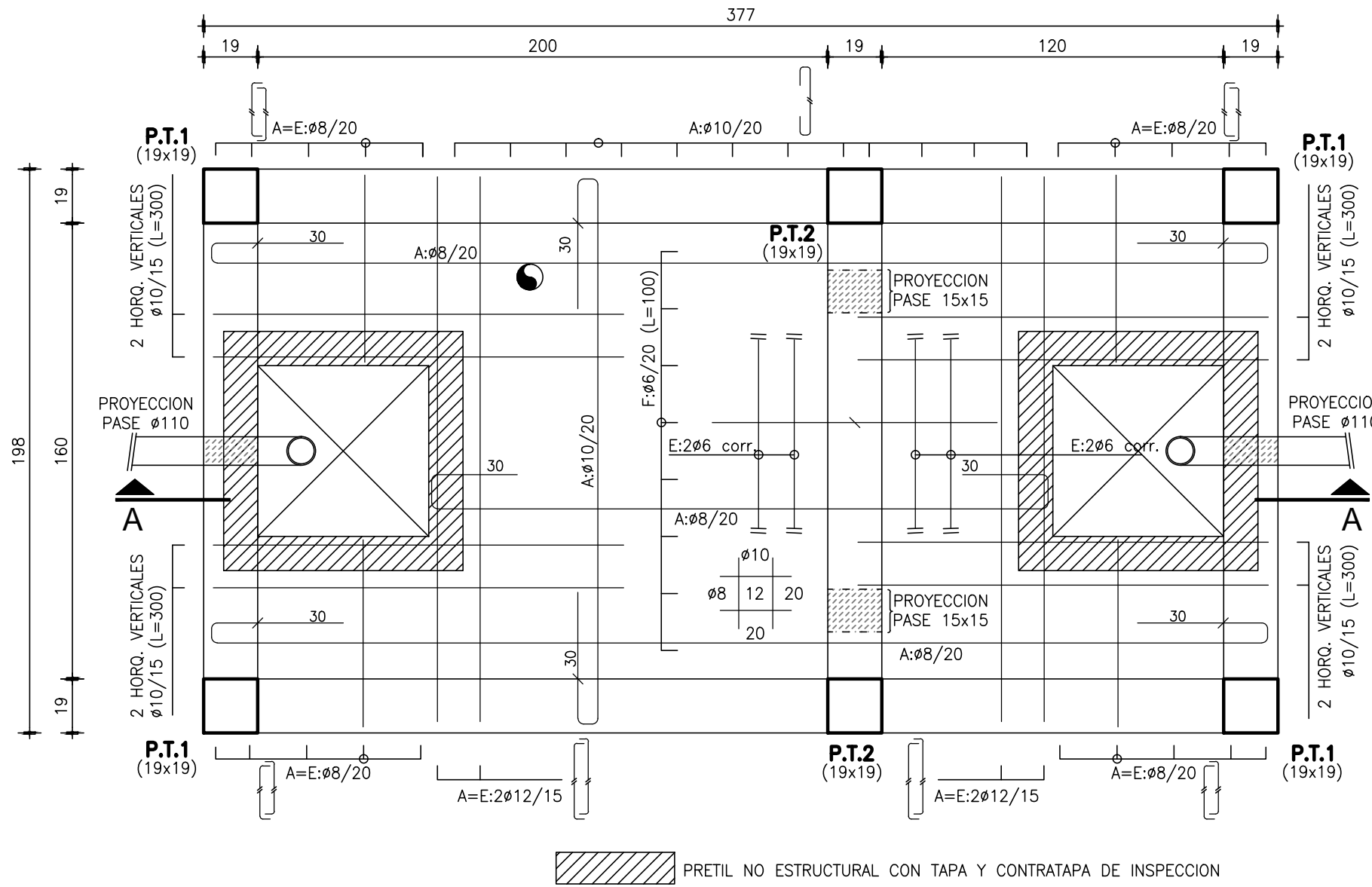


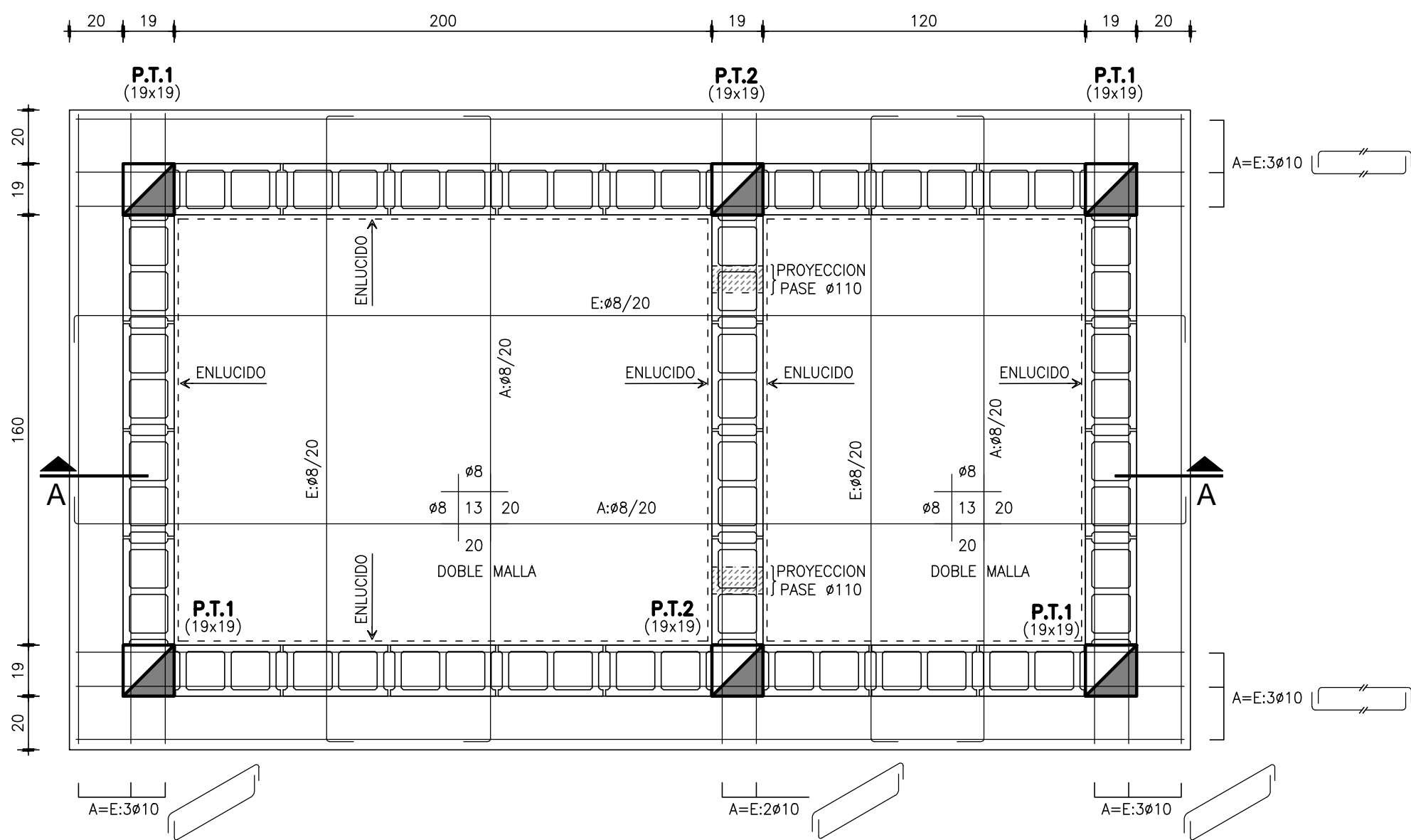
PLANTA TECHO

escala 1:20



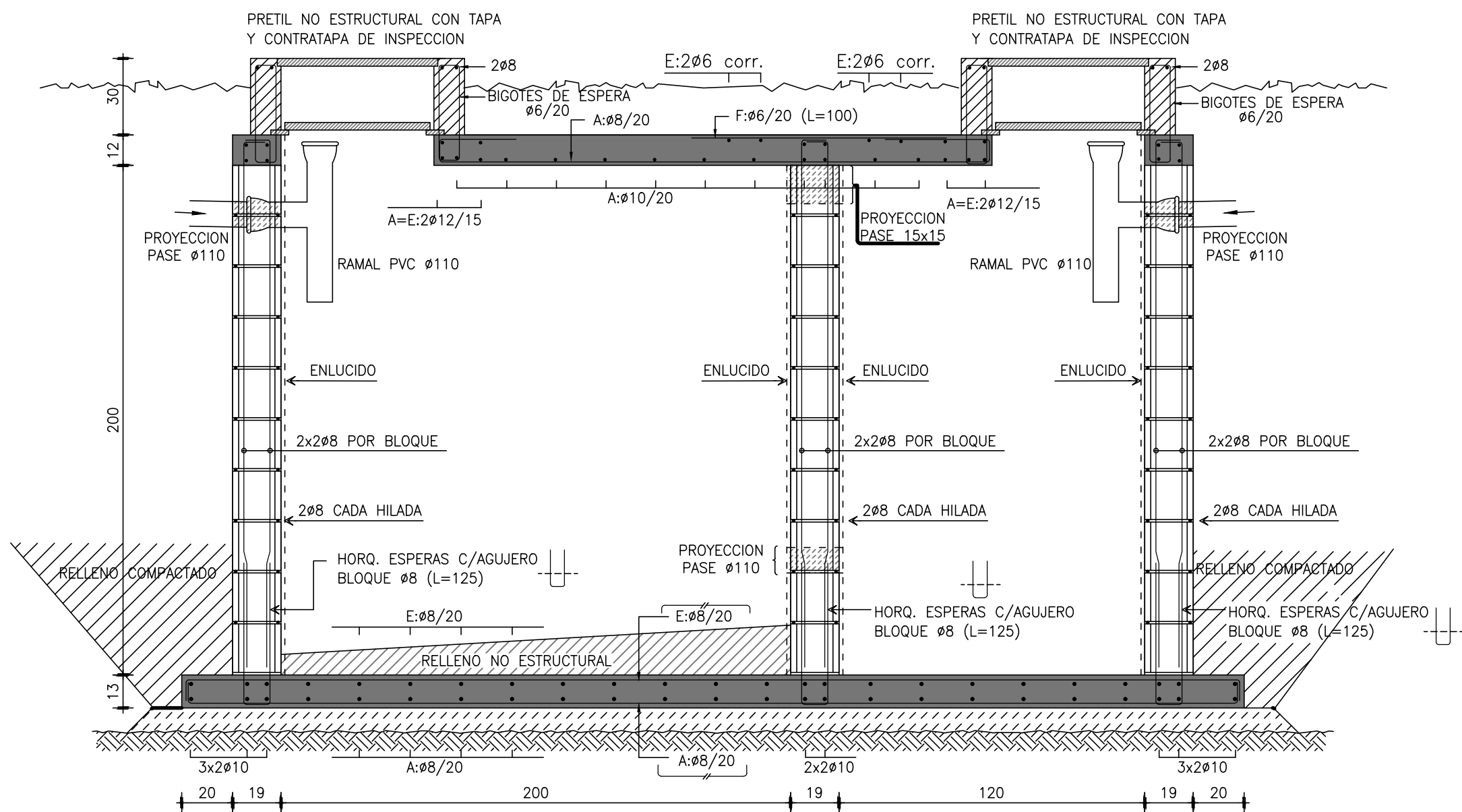
PLANTA PISO

escala 1:20



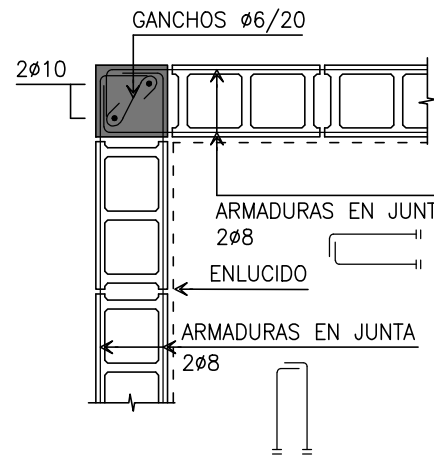
CORTE A - A

escala 1:20

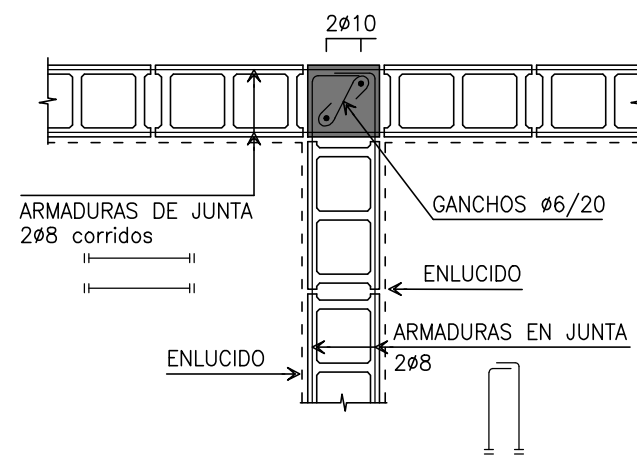


PILARES DE TRABA

P.T.1 escala 1:20

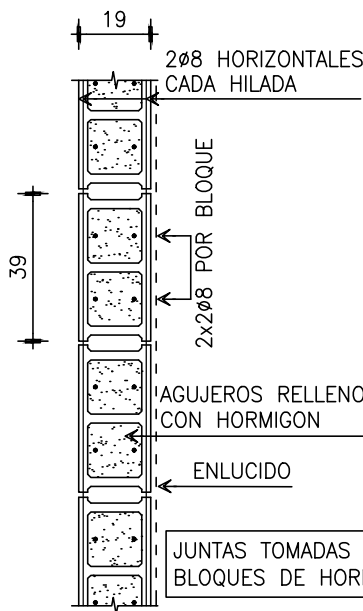


P.T.2 escala 1:20

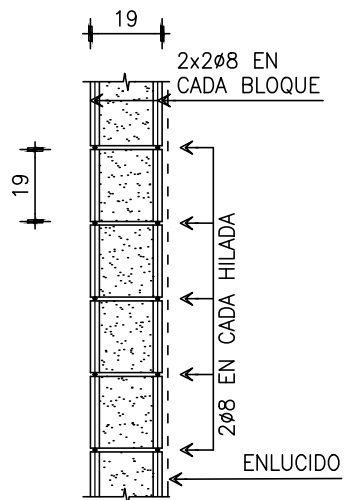


DETALLE MUROS DE BLOQUES RELLENOS

CORTE HORIZONTAL escala 1:20

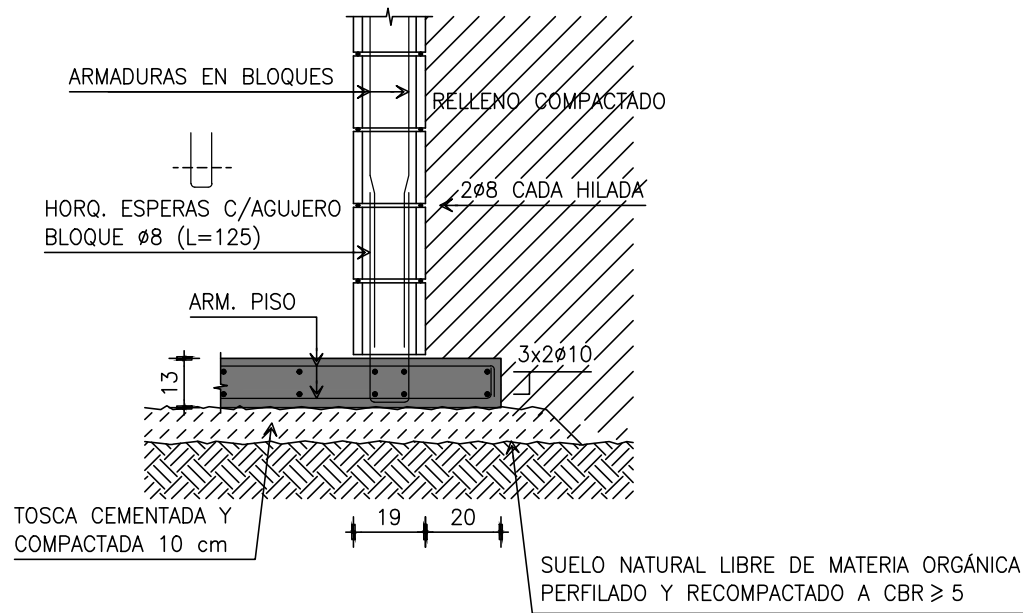


CORTE VERTICAL escala 1:20



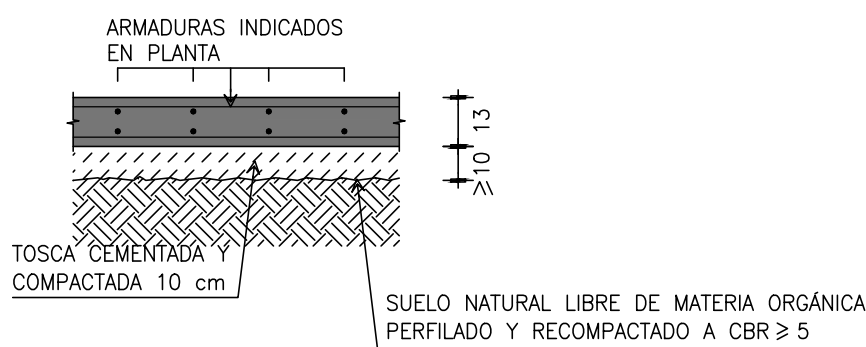
DETALLE FUNDACION

CORTE escala 1:20



DETALLE PISO

CORTE escala 1:20



NOTA IMPORTANTE:

NO QUITAR RELLENOS LATERALES NI SUPERIORES DE LA FOSA SIN ABATIR EL NIVEL FREATICO EXTERIOR

BARRAS DE ACERO

BARRAS CONFORMADAS, DUREZA NATURAL GRADO ADN 500 SEGÚN UNIT 843.- EN HIERROS INDICADOS CORRIDOS SALVO INDICACION EXPRESA EL EMPALME MINIMO SERA DE 60 Ø.-

HORMIGON

CLASE C25 (fck ≥ 20 MPa) SEGÚN UNIT 972.-

EMPALMES DE ARMADURAS

EN BARRAS INDICADAS CORRIDAS: EMPALME MIN. 50 Ø.-

MUROS BLOQUES

MURO BLOQUE HORMIGÓN VIBRADO 19x39x19.-

COLOM- RAMOS - RODRIGUEZ

Ingenieros Civiles
RIO NEGRO 1337/307-P.3 - Telefax 2916 9168-Tels. 2900 13 53 - 2902 75 65
E-MAIL: crings@adinet.com.uy - estudio@crings.com.uy

ADMINISTRACIÓN NACIONAL DE EDUCACIÓN PÚBLICA		CONSEJO DIRECTIVO CENTRAL DIRECCIÓN SECTORIAL DE INFRAESTRUCTURA	
ÁREA DE PROYECTOS			
OBRA: ESCUELA AGRARIA DE SARANDI GRANDE	LOCALIDAD: SARANDI GRANDE DEPARTAMENTO: FLORIDA	FECHA: OCT. 2018	ESCALA: 1:200-1:20-1:10
PLANO DE: ESTRUCTURA		LÁMINA N°: L 18	
ARQUITECTO:	FIRMA: ERNESTO MARTINEZ	E.05	
AYTE. de ARQTO:			
TECNICO:	FIRMA:		