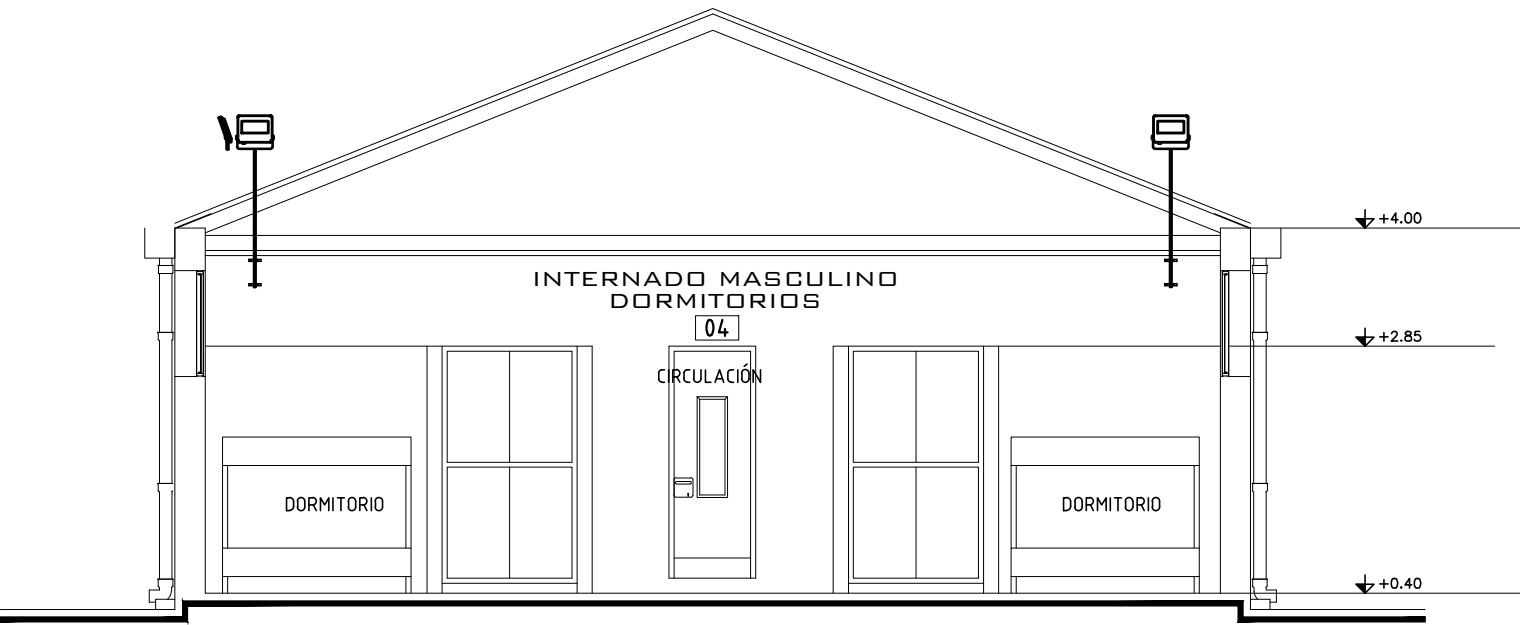


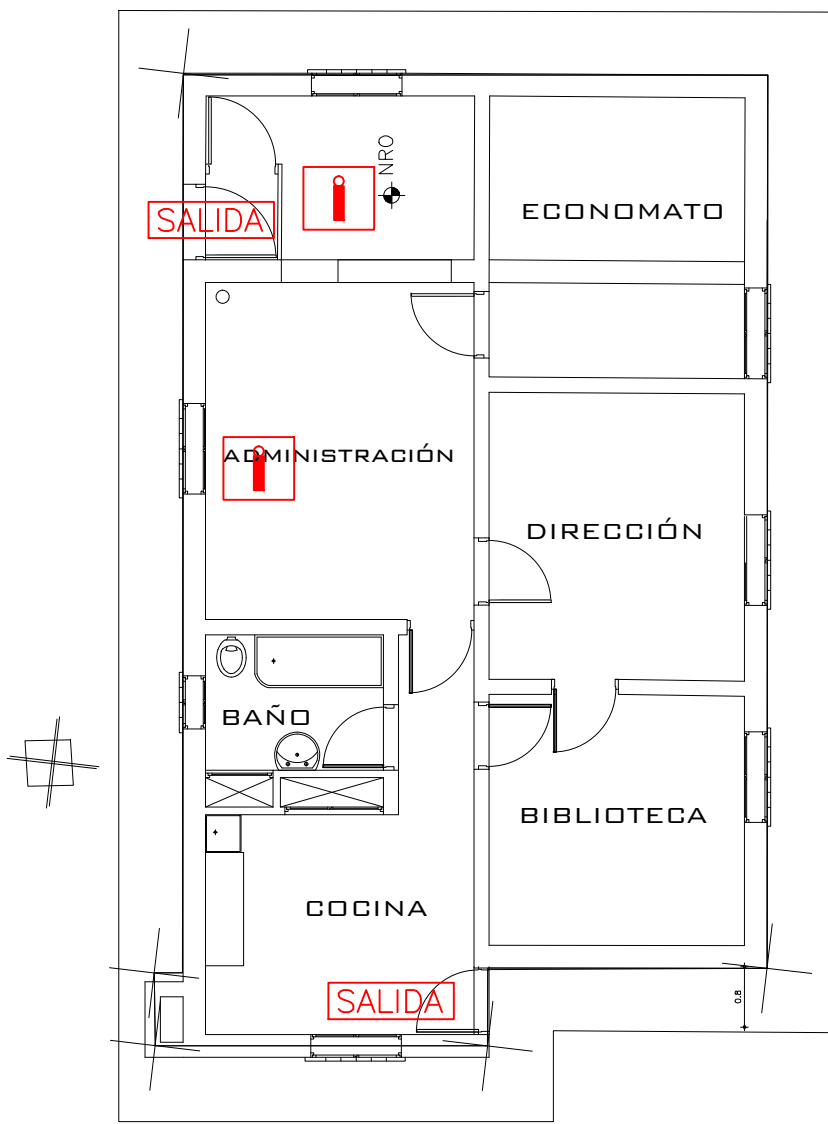
SECTOR B / INTERNADO MASCULINO-PLANTA



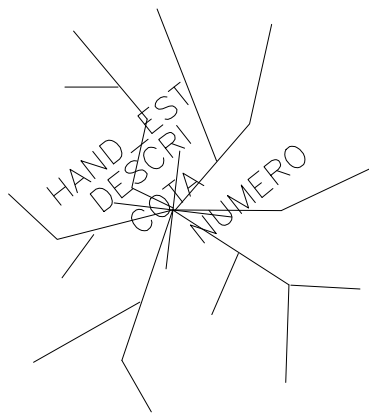
SECTOR B / CORTE

SECTOR - C

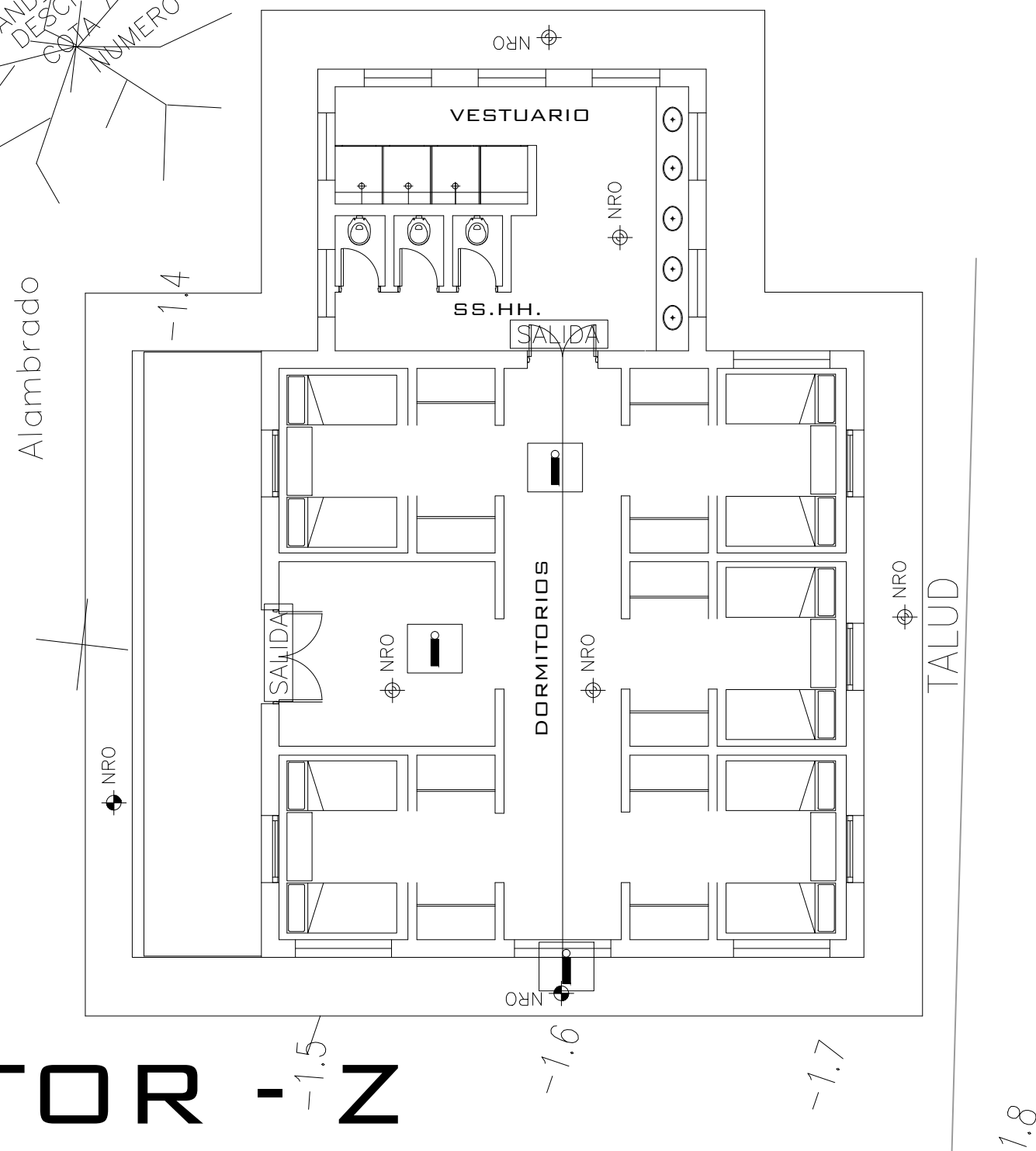
ADMINISTRACIÓN



LA ALIMENTACION ELECTRICA PARA LA ILUMINACION DE EMERGENCIA Y CARTELERIA SE DEBERA DE PROTEGER CON UN INTERRUPTOR TERMICO Y UN INTERRUPTOR DIFERENCIAL. EL CONDUCTO SERA SEGUN DISPONGA LA DIRECCION NACIONAL DE BOMBEROS.



LA ALIMENTACION ELECTRICA PARA LA ILUMINACION DE EMERGENCIA Y CARTELERIA SE DEBERA DE PROTEGER CON UN INTERRUPTOR TERMICO Y UN INTERRUPTOR DIFERENCIAL. EL CONDUCTO SERA SEGUN DISPONGA LA DIRECCION NACIONAL DE BOMBEROS.



SECTOR - Z

INTERNADO FEMENINO

REFERENCIAS	
INTERRUPTORES	LUMINARIAS Y SOPORTES SEGUN PLANILLA
DIFERENCIAL (D) PURO - CLASE AC PROTECCION INTIMPESTIVA	PUNTO DE LUZ (CENTRO) (CC)
UNIPOLAR (U)	PUNTO DE LUZ (BRAZO) (CB)
BIPOLAR (B)	EQUIPO DE BRAZO (EB) EN COLUMNA O MUROS
COMBINACION (CMV)	COLUMNA DE HORMIGON (CH)
TRIPOLAR (TP)	COLUMNA DE MADERA (CMA)
EN LA MISMA PLAQUETA	COLUMNA DE HIERRO (CFE)
TOMAS DE CORRIENTE CON INTERRUPTOR	EQUIPO 1X18 (1X18)
3 EN LINEA CON BIPOLAR	EQUIPO 2X18
3 EN LINEA	EQUIPO 1X36
SCHUKO CON BIPOLAR	EQUIPO 2X36
SCHUKO	EQUIPO 4X18
TRIFASICO	EQUIPO EMERGENCIA LED
bandeja metalica	
CUADRO DE CONTROLES Y COMANDOS	LINEAS - CARERIAS Y ACCESORIOS
TRANSFORMADOR (TF)	3FASES (UF)
MEDIDOR REACTIVA (MR)	3FASES+NEUTRO (UFN)
MEDIDOR ACTIVA (MA)	1FASE+NEUTRO (UN)
TABLERO (TAB)	CARERIA RESERVA (R) CON ALAMBRE HG DE GUIA
CENTRALIZACION (CE)	CARERIA SUBTERRANEA (CS)
FOTOCELULA (FC)	LINEA DE TIERRA (LT)
CONTACTOR (CBO)	TELEFONIA (TL)
SENSOR DE MOVIMIENTO	CONEXION DE TIERRA (T)
CALENTADOR DE AGUA	CAPTOR DE PARARRAYOS (CP)
REGISTROS Y CAMARAS	SUBE LINEA
CAJA CONEXION APARENTE (CCA)	BAJA LINEA
CAJA CONEXION EMPOTRADA (CF)	CALEFACCION
REGISTRO APARENTE (RA)	AIRE ACONDICIONADO
REGISTROS EMPOTRADOS (CRA)	CARTEL DE SALIDA
CAMARA 20X20 (20)	BORNERA
CAMARA 40X40 (40)	
CAMARA 60X60 (60)	

		AREA DE PROYECTOS	
DIRECCION SECTORIAL DE INFRAESTRUCTURA		CONSEJO DIRECTIVO CENTRAL	
OBRA: ESC.AGRARIA DE SARANDI GRANDE	LOCALIDAD: SARANDI GRANDE	FECHA: JULIO/2018	ESCALA: 1:100
CALLE:	DEPARTAMENTO: FLORIDA		
PLANO DE: ALBANILERIA		LAMINA No: L 22	
SECTOR B - SECTOR C Y SECTOR Z			
ARQUITECTO: ERNESTO MARTINEZ PUONZO	FIRMA:		
AYTE. DE ARQTO: HORACIO MUÑOZ	FIRMA:		
TECNICO: RICARDO BADIGALUPE	FIRMA:		
DEBUJANTE:			

IE04