



ADMINISTRACIÓN NACIONAL
DE EDUCACIÓN PÚBLICA

AREA DE PROYECTOS
DIRECCIÓN SECTORIAL DE
INFRAESTRUCTURA
CONSEJO DIRECTIVO CENTRAL

OBRA: Escuela Agraria Sarandí Grande

Calle Artigas/ - Florida

TIPO C 02

ANEXO

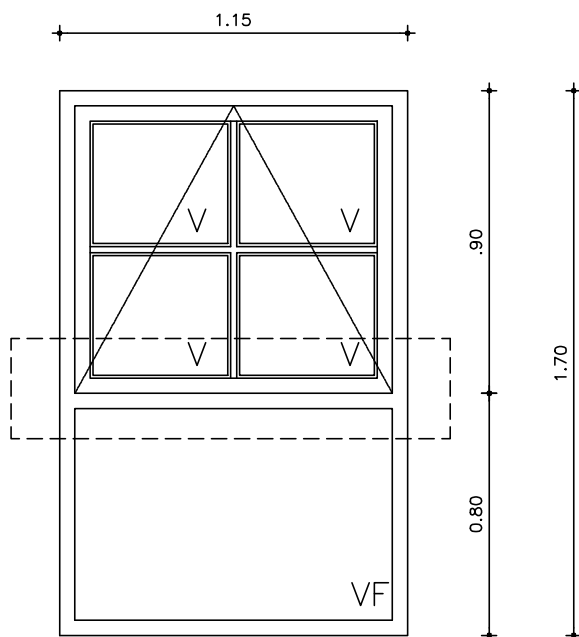
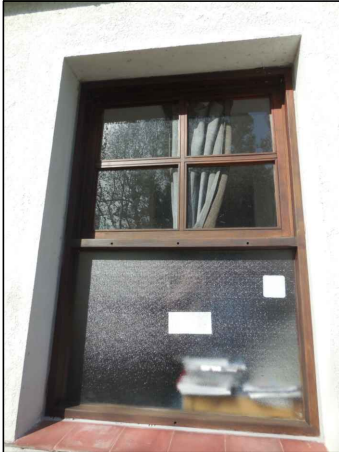
HOJA 2

FECHA 2018

CANTIDAD 5

UBICACIÓN AULA DE INFORMÁTICA (L01)

RECUPERACION DE VENTANAS EXISTENTES

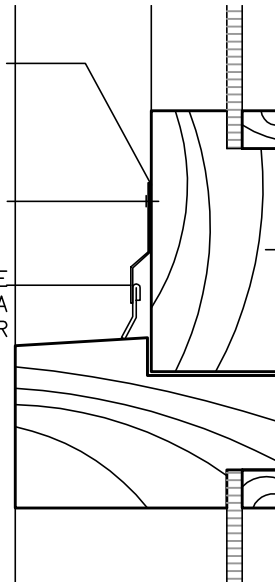


SELLAR UNIÓN ENTRE
ALUMINIO Y MADERA CON
CORDÓN CONTINUO DE
SILICONA

CHAPA DE
ALUMINIO FIJADA
A MARCO

GUARDAPOLVO DE
ALUMINIO CON GOMA
A COLOCAR

HOJA
TABAQUERA
EXISTENTE



TERMINACIÓN:

3 MANOS DE PROTECTOR ELÁSTICO Y MICROPOROSO DE
SECADO RÁPIDO SIN AGUARRÁS S/MCP
PARA SELLADO DE ABERTURA EN CONTACTO CON
ALBAÑILERÍA, SE APLICARÁ SELLADOR POLIURETÁNICO
ELÁSTICO S/MCP

NPTI