



ADMINISTRACIÓN NACIONAL
DE EDUCACIÓN PÚBLICA

AREA DE PROYECTOS
DIRECCIÓN SECTORIAL DE
INFRAESTRUCTURA
CONSEJO DIRECTIVO CENTRAL

OBRA: Escuela Agraria Sarandí Grande

Calle Artigas/ - Florida

TIPO C 03

ANEXO

HOJA 3

FECHA 2018

CANTIDAD 4

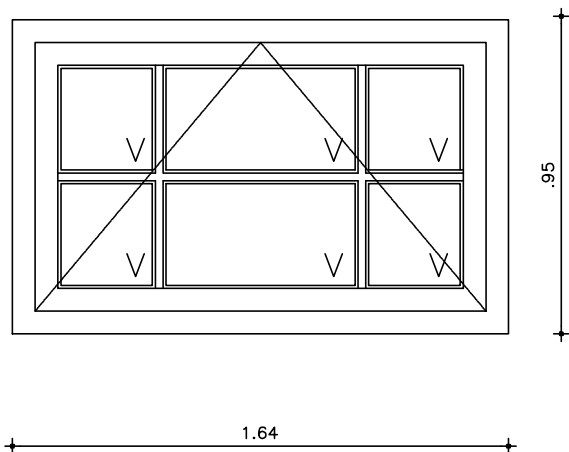
UBICACIÓN AULA DE INFORMÁTICA (L01)

RECUPERACION DE VENTANAS EXISTENTES

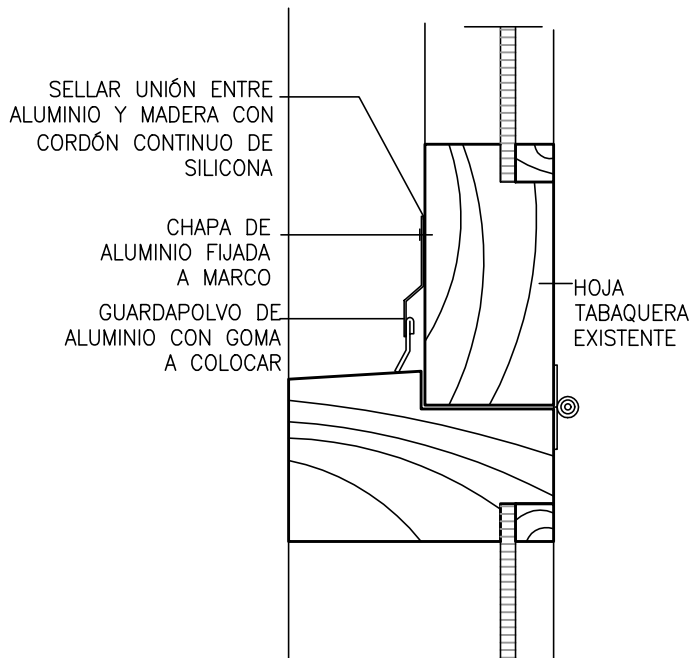


Zócalos de aluminio con
goma

FACHADA
ESCALA 1/25



DETALLE GUARDAPOLVO
ESCALA 1/2



NPTI

TERMINACIÓN:

3 MANOS DE PROTECTOR ELÁSTICO Y MICROPOROSO DE SECADO RÁPIDO SIN AGUARRÁS S/MCP PARA SELLADO DE ABERTURA EN CONTACTO CON ALBAÑILERÍA, SE APLICARÁ SELLADOR POLIURETÁNICO ELÁSTICO S/MCP