

---

# Hospital BSE

## Marcas en fachada

2018

---

**I+D**

**X1****Descripción:**

El logo se compone de letras e isotipo armadas independientes.  
Isotipo y tipografías armadas en acrílico blanco retroiluminado

Cada pieza estará conformada por cajas backlights externas,  
montadas sobre estructura interna de caño de hierro, fijadas a la  
estructura de fachada.

Cada tipo de pieza tendrá su propio espesor  
isotipo: 15 cm (BACKLIGHT)  
Hospital: 3 cm (BACKLIGHT solo frente)  
BSE: 8 cm (BACKLIGHT)  
"Centro de...": 2cm (NO ES BACKLIGHT)

**Montaje:**

Fijada sobre fachada a 11m sobre el Nivel 0.  
Se adjunta detalle de estructura interior.

**Iluminación:**

Mediante fajas con módulos de led IP 67 y transformador IP68  
en cajas estancas. La empresa constructora dejará prevista una  
acometida de eléctrica con alimentación en el lugar de montaje.

**Dimensiones perímetro:**

150 x 300 cm

**cantidad:**

1

**IMPORTANTE**

El proveedor deberá presentar la solución estructural previo a  
la fabricación, especificando materiales secciones y calibres,  
para ser aprobados por la Dirección de Obra y supervisados  
durante el proceso de fabricación. También deberá presentar  
una propuesta de anclaje para ser aprobada previamente a la  
contratación y un estimado de la demanda de potencia eléctrica  
para que la empresa constructora deje previstas las acometidas.



**X1**

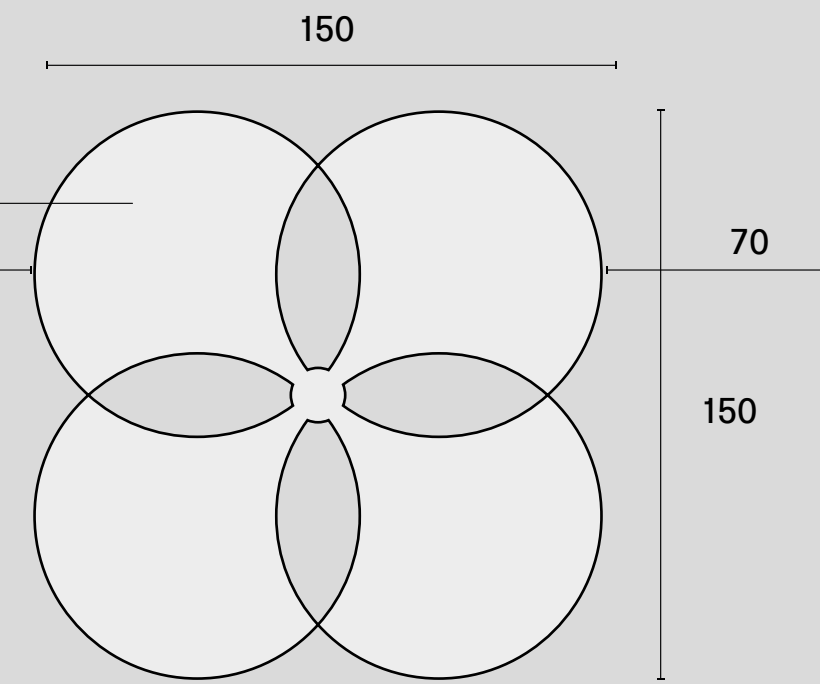
**VISTA FRONTAL**

Isotipo corpóreo en acrílico retroiluminado color blanco  
Montadas sobre fachada

Letras corpóreas con frente en acrílico retroiluminado blanco  
Montadas sobre fachada

Letras corpóreas en acrílico retroiluminado color blanco  
Montadas sobre fachada

Letras corpóreas en acrílico pintadas color blanco mate  
Montadas sobre fachada



HOSPITAL | 12

BSE | 42

Centro de Asistencia  
y Rehabilitación | 10

120

200

300

**VISTA LATERAL**

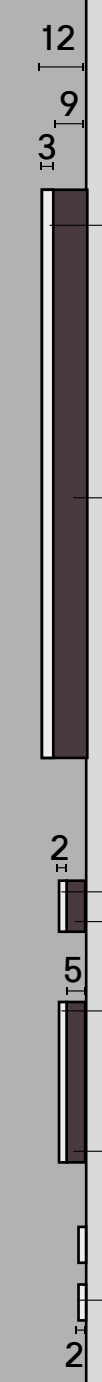
Lateral en acrílico  
sector retroiluminado  
color blanco  
espesor 3 cm

Lateral opaco  
color GRIS RAL 7022  
espesor 9 cm

Lateral en acrílico  
sector retroiluminado  
color blanco  
espesor 3 cm

color GRIS RAL 7022  
espesor 5 cm

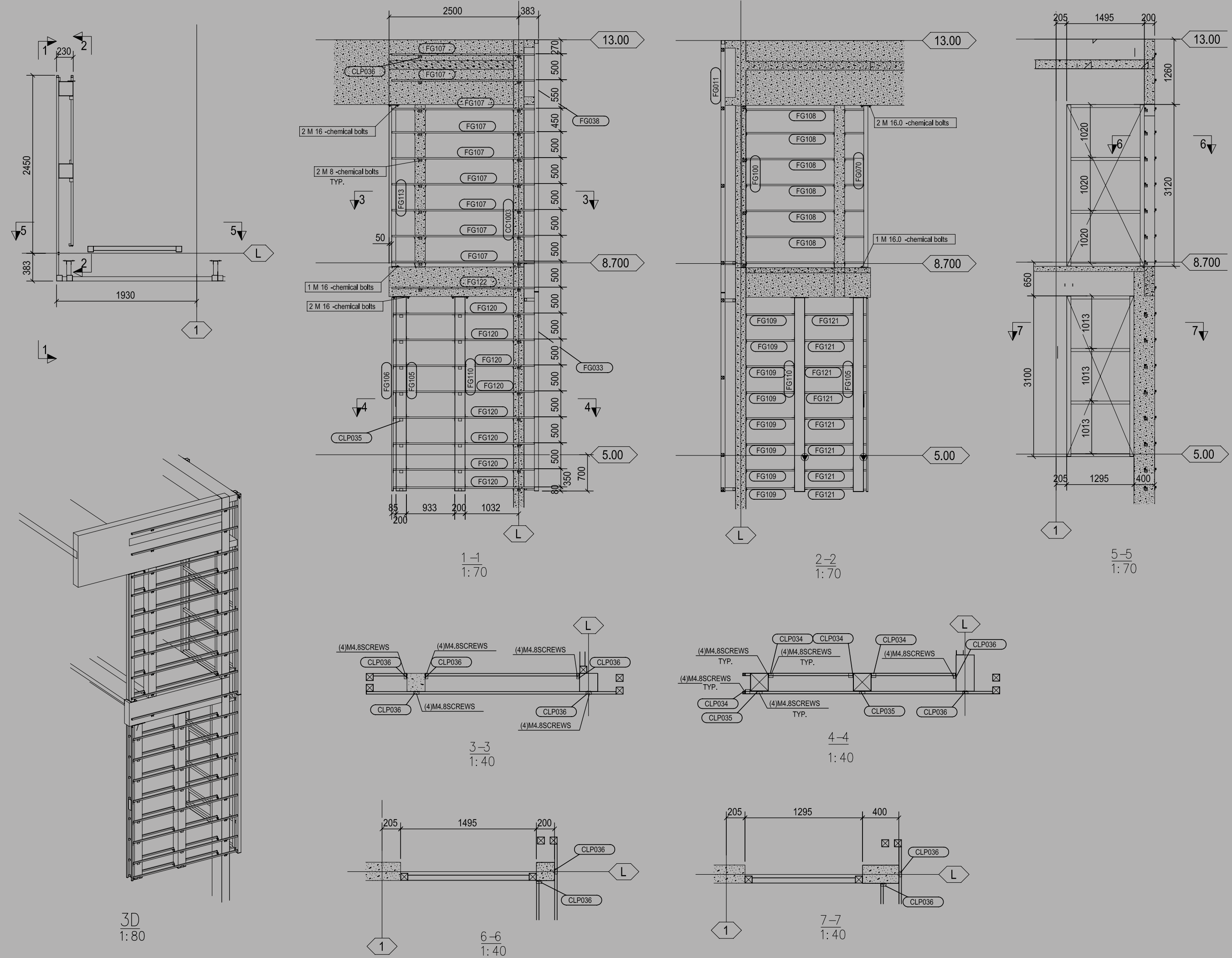
lateral en acrílico opaco  
espesor 2 cm



X1



DETALLES



**X2**

**Descripción:**

El logo se compone de letras e isotipo independientes.  
Isotipo y tipografías caladas en acrílico pintado de gris plata, acabado mate.

La intervención incluye una impresión sobre vidrio con los nombres de los proyectistas y las instituciones responsables

Cada tipo de pieza tendrá su propio espesor

isotipo: 20mm

Hospital: 5 mm

BSE: 10mm

"Centro de...": 5 mm

**Montaje:**

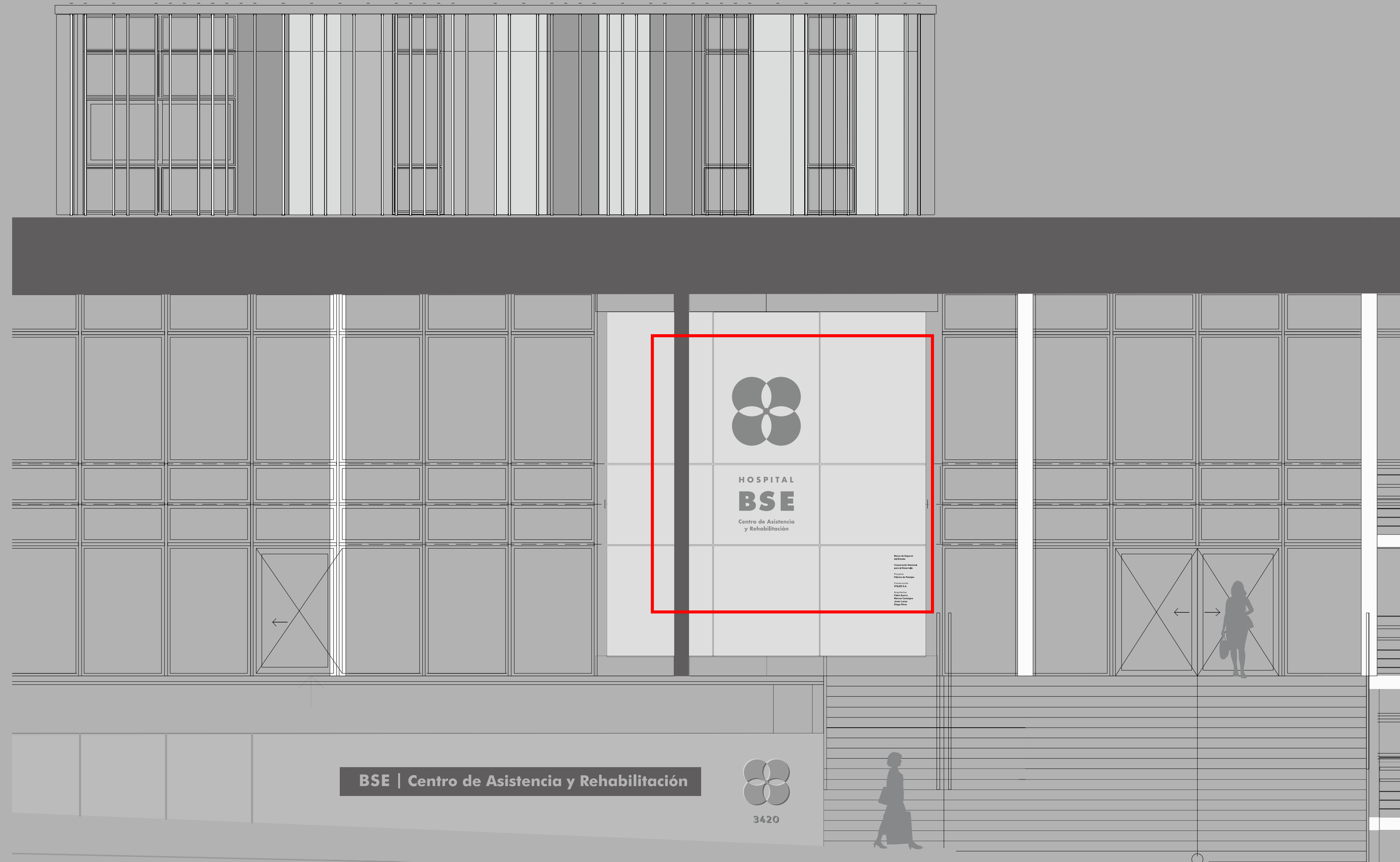
Fijada sobre fachada de vidrio con adhesivo doble faz 3M en toda la superficie. A 5 m sobre el Nivel 1.

**Dimensiones perímetro:**

120 x 200 cm

**cantidad:**

1



**X2**

**VISTA FRONTAL**

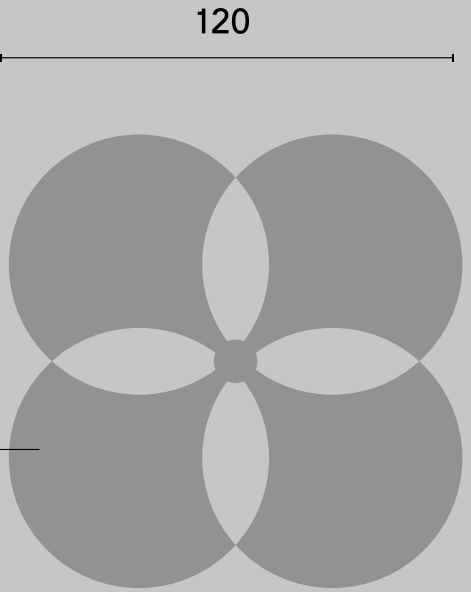

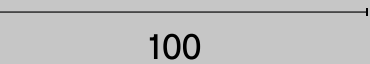
Isotipo corpóreo calado en acrílico pintado gris plata mate  
Montadas sobre fachada de vidrio  
espesor 20 mm

Letras corpóreas caladas en acrílico pintado gris plata mate  
Espesor 10 mm. Montadas sobre fachada

Letras corpóreas caladas en acrílico pintado gris plata mate  
Espesor 20 mm. Montadas sobre fachada

Letras corpóreas caladas en acrílico pintado gris plata mate  
Espesor 5 mm. Montadas sobre fachada

Letras con impresión vitrocerámica negra  
Montadas sobre fachada de vidrio

		
		
		<p>88</p> <p>Banco de Seguros del Estado Corporación Nacional para el Desarrollo Proyecto Fábrica de Paisaje Construcción STILER S.A. Arquitectos Fabio Ayerra Marcos Castaigns Javier Lanza Diego Pérez</p> <p>40</p>

**X3****Descripción:**

la intervención se compone de 2 partes

A la izquierda, una bandeja de alucobond con tipografías corpóreas en acero inoxidable, colocada dentro de un nicho previsto en el muro frontal con iluminación rasante

A la derecha un isotipo corpóreo en acero inoxidable con iluminación por dentro, colocado sobre el muro de hormigón con separadores, que proyecta luz difusa sobre el muro, y el número de calle, compuesto por 4 cifras corpóreas en acero inoxidable montadas sobre el muro

**Dimensiones bandeja:**

630 x 50 cm

**Dimensiones isotipo:**

80 x 80 x 3 cm

**Dimensiones número:**

45 x 12 x 2 cm

**Montaje:**

La bandeja de alucobond irá en el nicho previsto sobre muro de hormigón. El isotipo irá sobre el muro con separadores.

**Iluminación:**

Suministrada por el proveedor. Se sugiere fajas con módulos de led IP 67.

La empresa constructora dejará prevista una acometida de eléctrica con alimentación en el lugar de montaje.

**cantidad:**

1

**IMPORTANTE**

El proveedor deberá presentar el sistema a utilizar en la iluminación en cada caso y un estimado de la demanda de potencia eléctrica para que la empresa constructora deje previstas las acometidas.

**I+D**

X3

VISTA FRONTAL

Isotipo armado en bandeja de acero inoxidable con iluminación por detrás  
Espesor 3cm. Montado sobre muro de Hormigón, separado 2cm

Letras macizas en acero inoxidable  
Espesor 10mm. Montadas sobre muro de hormigón

Letras corpóreas en acero inoxidable  
Espesor 2cm. Montadas sobre bandeja de alucobond

Bandeja de Alucobond pintado color RAL 7022  
Montadas sobre muro de Hormigón

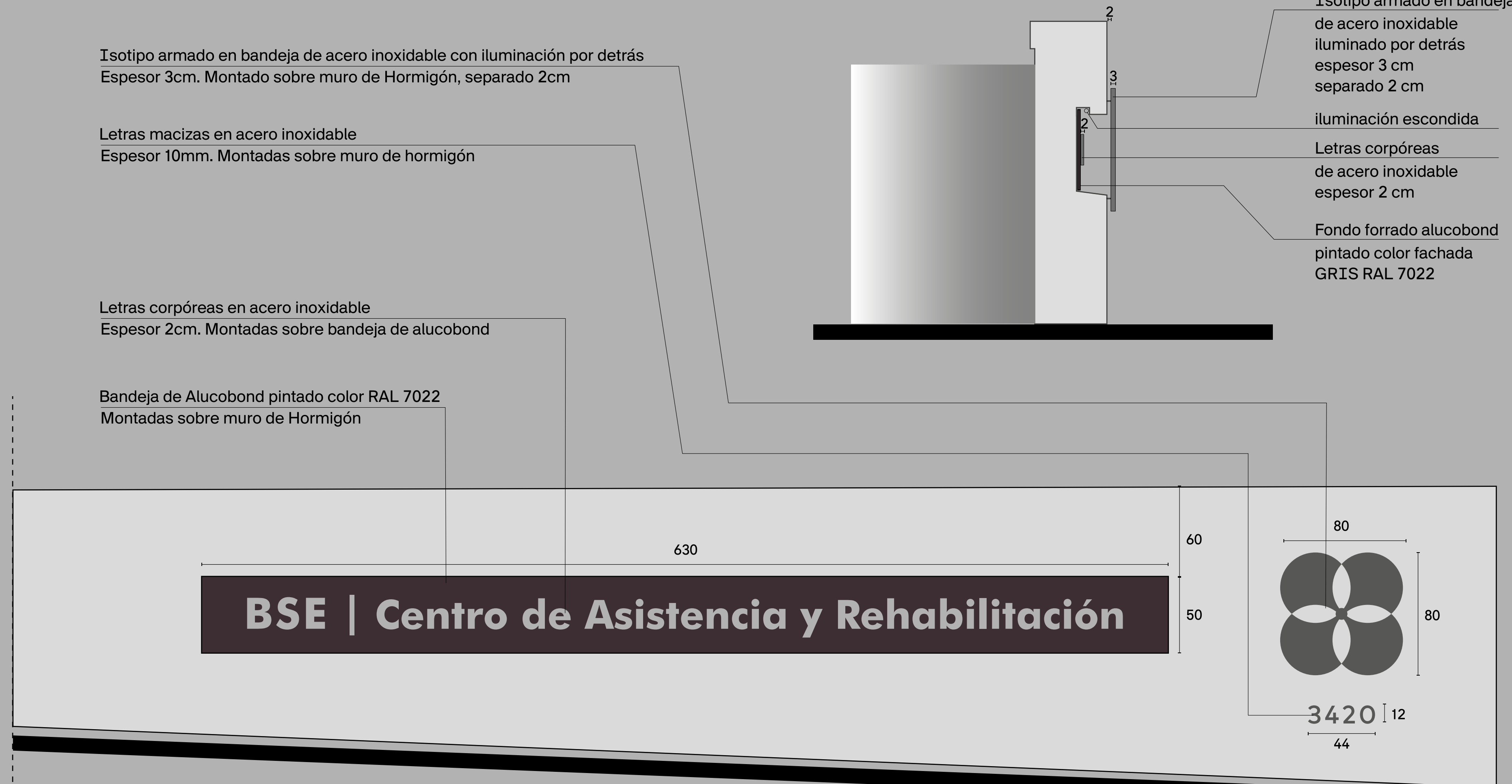
VISTA LATERAL

Isotipo armado en bandeja de acero inoxidable iluminado por detrás espesor 3 cm separado 2 cm

iluminación escondida

Letras corpóreas de acero inoxidable espesor 2 cm

Fondo forrado alucobond pintado color fachada GRIS RAL 7022



# X4

**Descripción:**

Marca corpórea en acero inoxidable compuesta por isotipo y logotipo colocada sobre fachada

**Dimensiones perímetro:**  
90 x 35 cm

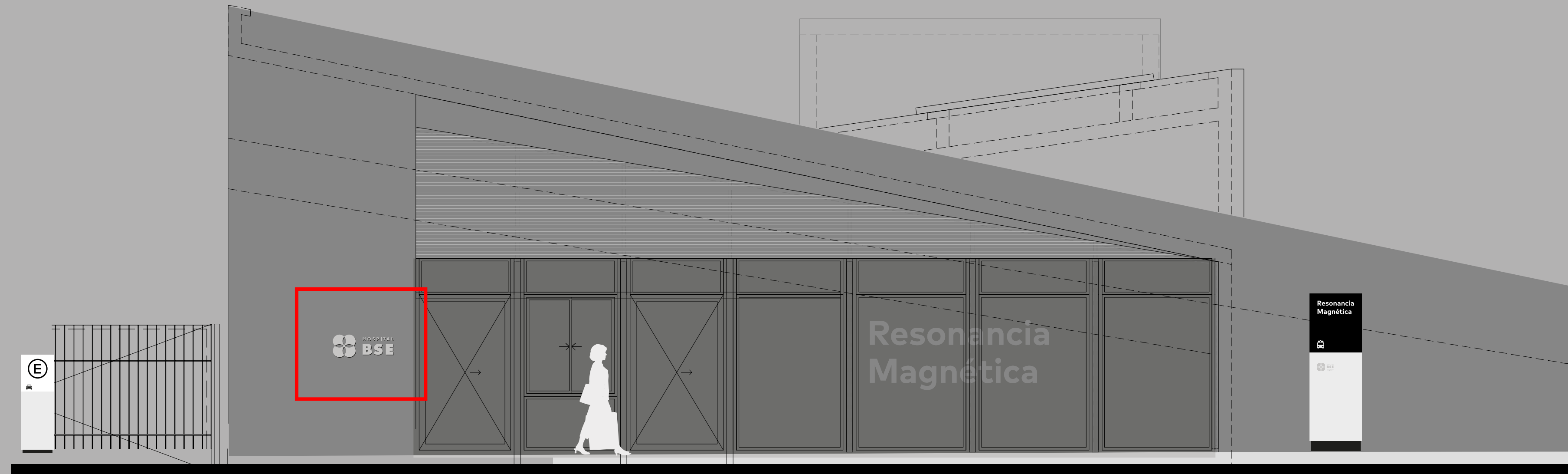
**Dimensiones isotipo:**  
35 x 35 x 3 cm

**Dimensiones "Hospital":**  
46 x 5 x 2 cm

**Dimensiones "BSE":**  
46 x 17 x 2 cm

**Montaje:**  
2 unidades sobre muros revestidos con cerámica.  
1 unidad sobre muro de hormigón.  
1 sobre placas de EUROPERFIL.

**cantidad:**  
4



**VISTA FRONTAL**

Letras macizas en acero inoxidable  
Espesor 10mm. Montado sobre fachada

Isotipo corpóreo en acero inoxidable  
Espesor 3cm. Montado sobre fachada

Letras corpóreas en acero inoxidable  
Espesor 2cm. Montado sobre fachada

