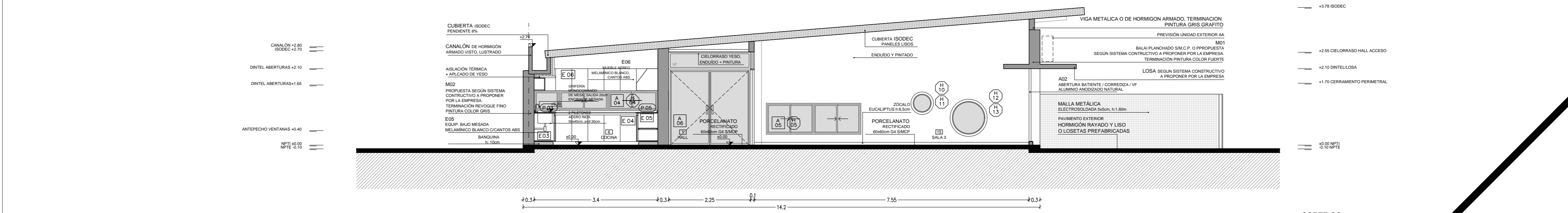
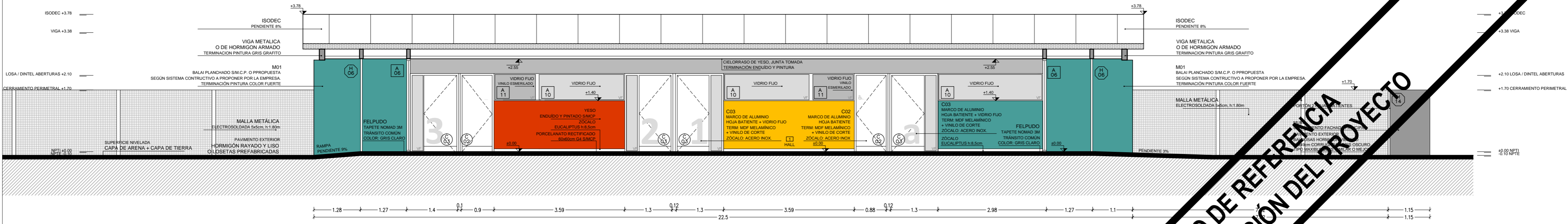


CORTE DD
ESC. 1:75



CORTE CC
ESC. 1:75



CORTE AA
ESC. 1:75

**PLANO DE REFERENCIA
DE DESCRIPCIÓN DEL PROYECTO**

REFERENCIAS ALBANILERIA 			
LOS NIVELES INDICADOS EN ESTA LÁMINA SE REFERENCIAL AL NIVEL DE PISO TERMINADO INTERIOR DE PLANTA BAJA.			

TERMINACIONES PISO 01 - PORCELANATO RECTIFICADO 60x60 G4 S/M.C.P. 02 - HORMIGÓN RAYADO Y LISO COLOR NATURAL S/M.C.P. 03 - BALDOSAS HORMIGÓN VIBRADO 40x40cm Compuestas Gris Oscuro, faja marfil/rojo, similar o mejor.	PARED 01 - CERÁMICA 60x30 RECTIFICADA G4 S/M.C.P. Color Blanco mate (1.50 aprox. refina) 2.20 aprox. aduana y cocina según medidas LÍNEA Y PINTURA DE ALUMINIO VISIÓN FINO. 02 - ENJUENCO Y PINTURA ACILICA TIPO INGLEX MATE PARA INTERIOR Y ANTIHONGOS PARA COCINA Y SSMH. Color a elegir por la supervisión de obra.	CIELOTRASO 01 - ISODEC LISO 4x200mm 02 - CIELOTRASO YESO TERMINACIÓN ENJUENCO Y PINTURA ACILICA TIPO INGLEX MATE PARA INTERIOR.
---	---	--

PLANILLA DE AREAS (NO INCLUYE MUROS) LOCAL 01 - HALL 26.5 m² LOCAL 02 - ATENCIÓN PERSONALIZADA 19.5 m² LOCAL 03 - ADMINISTRACIÓN 15 m² LOCAL 04 - COCINA 6.3 m² LOCAL 05 - BAÑO ADULTOS 2.6 m² LOCAL 06 - COCINA 26.5 m² LOCAL 07 - SALA PSICOMOTRICIDAD 47.5 m² LOCAL 08 - BAÑO DISCAPACITADOS 4 m² LOCAL 09 - DEPOSITO SALA PSICO 3 m² LOCAL 10 - BAÑO NIÑOS I 7.8 m² LOCAL 11 - SALA 1 28 m² LOCAL 12 - SALA 2 28 m² LOCAL 13 - DEPOSITO 8 m² LOCAL 14 - BAÑO NIÑOS II 7.8 m² LOCAL 15 - SALA 3 28 m²
--

NOTA IMPORTANTE:
 TODAS LAS DIMENSIONES QUEDAN SUJETAS A VERIFICACION EN OBRA. LAS DIMENSIONES QUE APARECEN EN EL PLANO SON INDICATIVAS. EL 10.00 SE CORRESPONDE CON EL NIVEL TERMINADO INTERIOR EN EL ACCESO.