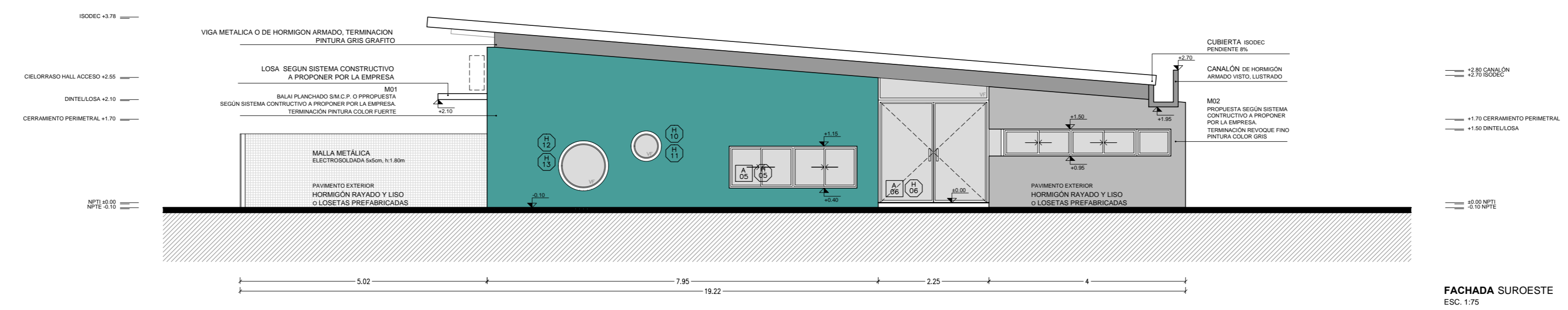
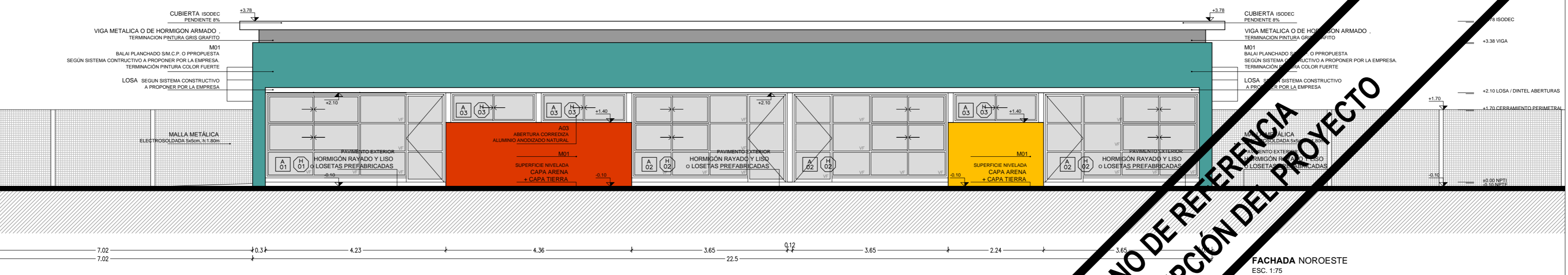


FACHADA NORESTE
ESC. 1:75



FACHADA SUROESTE
ESC. 1:75



FACHADA NOROESTE
ESC. 1:75

**PLANO DE REFERENCIA
DE DESCRIPCIÓN DEL PROYECTO**

REFERENCIAS ALBANILERIA 	 CARPINTERIA EXISTENTE	 HERRERIA EXISTENTE	 EQUIPAMIENTO
	 TIPO DE MURO	 TIPO DE TABIQUE	 CORTE LAMINA DEL CORTE

PISO 01 - CERAMICADO RECTIFICADO 60X60 G4 s/M.C.P. Tipo: Kolor Galaxy Gris, similar o mejor 02 - HORMIGÓN RAYADO Y LISO COLOR NATURAL s/M.C.P. 03 - BALDOSAS HORMIGÓN VIBRADO 40x40cm Compuestas Gris Oscuro, tipo resistentones, similar o mejor	PARED 01 - CERAMICA 60X30 RECTIFICADA G4 s/M.C.P. Color: Kolor Mate 1 (50) similar o mejor 02 - ENLUCIDO Y PINTURA ACILICA TIPO INGLESA MATE PARA INTERIOR Y ANTIHONGOS PARA COCINA Y SSHH Color a elegir por la supervisión de obra	ZÓCALO 01 - ESCALFAPLUS CLEAR DE 8.5cm DE ALTURA, ESP. 1" Terminación con transparente S.M.C.P.
--	---	---

PLANILLA DE AREAS (NO INCLUYE MUROS) LOCAL 01 - HALL: 26.5 m² LOCAL 02 - ATENCIÓN PERSONALIZADA: 19.5 m² LOCAL 03 - ADMINISTRACIÓN: 15 m² LOCAL 04 - COCINA: 5.3 m² LOCAL 05 - BAÑO ADULTOS: 2.6 m² LOCAL 06 - COCINA: 26.5 m² LOCAL 07 - SALA PSICOMOTRICIDAD: 47.5 m² LOCAL 08 - BAÑO DISCAPACITADOS: 4 m² LOCAL 09 - DEPOSITO SALA FRIGIO: 3 m² LOCAL 10 - BAÑO NIÑOS I: 7.8 m² LOCAL 11 - SALA 1: 28 m² LOCAL 12 - SALA 2: 28 m² LOCAL 13 - DEPOSITO: 8 m² LOCAL 14 - BAÑO NIÑOS II: 7.8 m² LOCAL 15 - SALA 3: 28 m²
--

NOTA IMPORTANTE:
 TODAS LAS DIMENSIONES QUEDAN SUJETAS A VERIFICACION EN OBRA. LAS DIMENSIONES QUE APARECEN EN EL PLANO SON INDICATIVAS
 EL ±0.00 SE CORRESPONDE CON EL NIVEL TERMINADO INTERIOR EN EL ACCESO