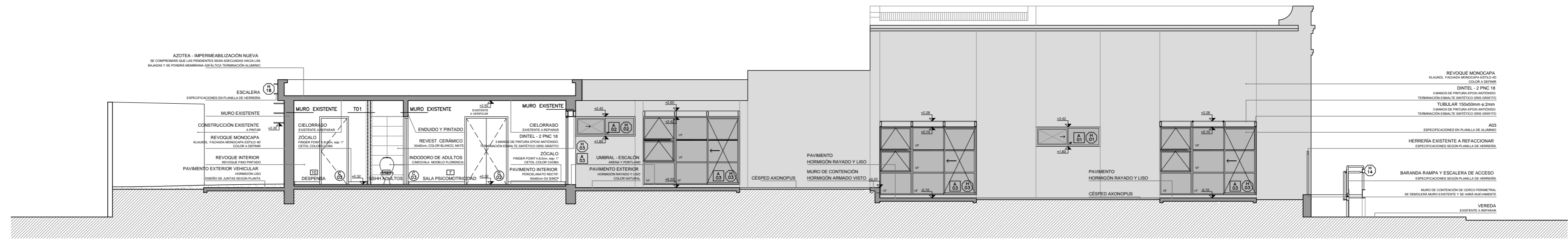
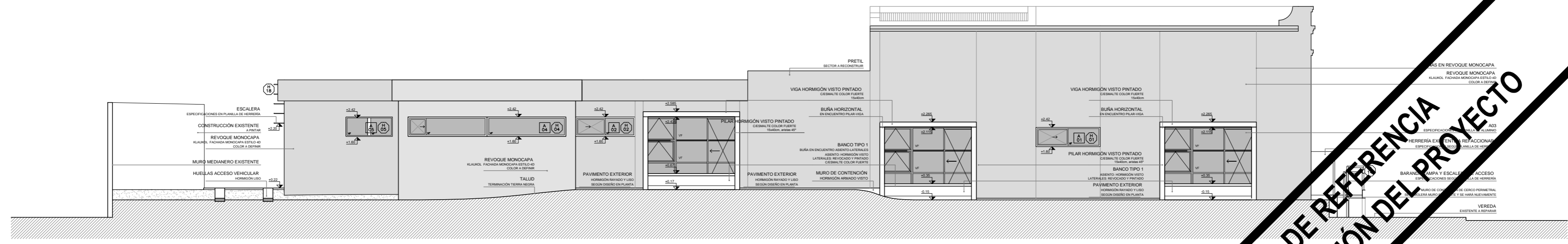


FACHADA SUR
ESC: 1/100



CORTE-FACHADA ESTE
ESC: 1/100



FACHADA ESTE
ESC: 1/100

PLANO DE REFERENCIA
 DE DESCRIPCIÓN DEL PROYECTO

NOTA IMPORTANTE: VER AJUSTE DEL PROYECTO

MUIROS		TABICQUES	

REFERENCIAS	
1. REVOQUE MONOCAPA ESTILO 4D COLOR A DEFINIR	13. ENDUIDO Y PINTURA ACRILICA TIPO INCALEX MATE PARA INTERIOR Y ANTIHONGOS PARA COCINA Y SISHI. Color a definir por la supervisión de obra.
2. POLIESTIRENO EXPANDIDO 4CM	14. ENDUIDO Y PINTURA ACRILICA TIPO INCALEX MATE PARA INTERIOR COLOR FASLETE. Color a definir por la supervisión de obra.
3. MORTERO DE ASIENTO 1/4M3	
4. AZOVEDADA DE 4 Y 6 CON HORMIGÓN TIPO A-1000	
5. REVOQUE GRUESO 1/4M3 (EXT. INT. TIPO C)	
6. REVESTIMIENTO CERÁMICO 30x30cm 1/4M3	
7. REVOQUE FINO CON TERMINACIÓN PINTURA ACRILICA TIPO INCALEX MATE PARA INTERIOR Y ANTIHONGOS PARA COCINA Y SISHI. Color a definir por la supervisión de obra.	
8. TORNILLO 10x100mm	
9. MONTANTE 60mm	
10. SOLERA 20mm	
11. PLACA DE YESO 12.5mm RESISTENTE LA A HUMEDAD.	
12. LANA DE VIDRIO	

PLANILLA DE AREAS (NO INCLUYE MUROS)	
LOCAL 01 - SALA 1	21.90 M2
LOCAL 02 - SALA 2	16.20 M2
LOCAL 03 - SALA 3	24.70 M2
LOCAL 04 - SALA 4	21.90 M2
LOCAL 05 - SALA 5	30.00 M2
LOCAL 06 - SALA BEBES	32.00 M2
LOCAL 07 - SALA PSICOMOTRIZIDAD	41.65 M2
LOCAL 08 - ADMINISTRACIÓN	41.65 M2
LOCAL 09 - COCINA	22.80 M2
LOCAL 10 - DESPENSA	19.90 M2
LOCAL 11 - DEPOSITO PISCO.	7.30 M2
LOCAL 12 - SISHI ADULTOS PISCO.	2.40 M2
LOCAL 13 - SISHI ADULTOS	1.80 M2
LOCAL 14 - SISHI DISCAPACITADOS	3.10 M2
LOCAL 15 - SISHI NIÑOS I con CAMARIN	4.50 M2
LOCAL 16 - SISHI NIÑOS II con CAMARIN	6.40 M2
LOCAL 17 - SISHI NIÑOS III con CAMARIN	1.10 M2
LOCAL 18 - SISHI NIÑOS IV con CAMARIN	1.50 M2
LOCAL 19 - CAMBODOR I	2.00 M2
LOCAL 20 - CAMBODOR II	2.00 M2
LOCAL 21 - KITCHENETTE	22.70 M2
LOCAL 22 - HALL	23.00 M2
LOCAL 23 - PASADIZO I	25.50 M2
LOCAL 24 - PASADIZO II	10.70 M2
LOCAL 25 - PASADIZO III	18.80 M2

NOTA IMPORTANTE:
 TODAS LAS DIMENSIONES QUE APARECEN EN EL PLANO SON LAS QUE APARECEN EN EL PLANO DE DESCRIPCIÓN DEL PROYECTO. EL 40.00 SE CORRESPONDE AL NIVEL TERMINADO INTERIOR EN EL ACCESO.

FIDECOMISO DE INFRAESTRUCTURA EDUCATIVA PÚBLICA DEL INSTITUTO DEL NIÑO Y ADOLESCENTE DEL URUGUAY
 Departamento de Arquitectura
 Corporación Nacional para el Desarrollo

CAIF_CASA CUNA NUESTRA SEÑORA DE GUADALUPE
 DIRECCIÓN: JOAQUIN SUAREZ ESQUINA SARAVIA - CANELONES
 PADRÓN 1177 SOLAR 4 MANZANA 3
 FACHADAS 1/100

801.03.02