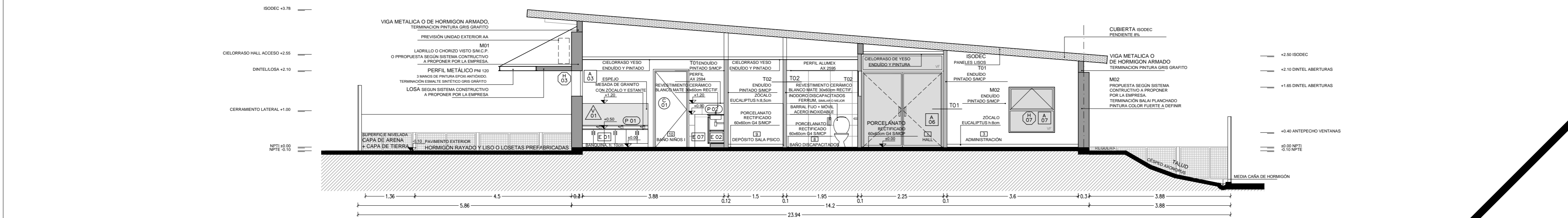
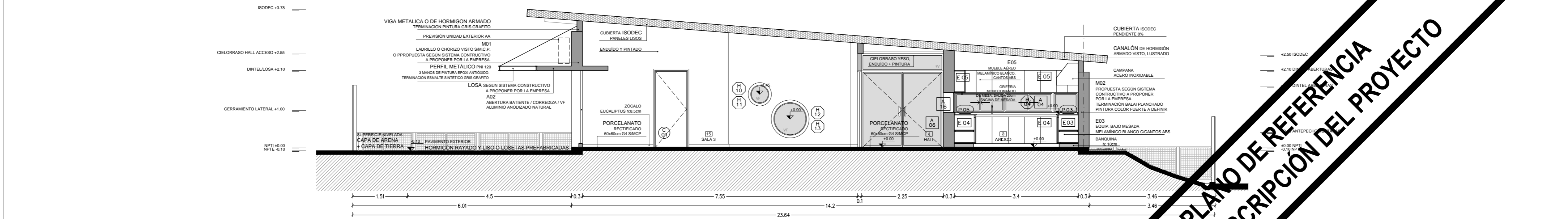


CORTE AA ESC: 1:75



CORTE BB ESC: 1:75



CORTE CC ESC: 1:75

**PLANO DE REFERENCIA  
DE DESCRIPCION DEL PROYECTO**

<b>REFERENCIAS ALBANILERIA</b> 	MUX TIPO DE MURO TX TIPO DE TABIQUE X CORTE LAMINA DEL CORTE
	<b>DESTINO</b> LOCAL TERMINACIONES AREA m <sup>2</sup> NPT ±0.00

<b>TERMINACIONES</b> <b>PISO</b> 01 - PORCELANATO RECTIFICADO 60x60 G4 S.M.C.P. 02 - HORMIGON RAYADO Y LISO COLOR NATURAL 3 M.C.P. 03 - BALDOSA MONOLITICA GRIS CLARO TIPO LOSETA 8 VAINILLAS TIPO BLANQUINO JR. SIMILAR O MEJOR	<b>PARED</b> 01 - CERAMICA 60x30 RECTIFICADA G4 S.M.C.P. 02 - HORMIGON RAYADO Y LISO COLOR NATURAL 3 M.C.P. 03 - REVESTIMIENTO PASTILLAS ESMALTADAS 5x5cm 04 - REVESTIMIENTO PASTILLAS ESMALTADAS 5x5cm	<b>ZOCALO</b> 01 - EUCALIPTUS CLEAR DE 8.5cm DE ALTURA. ESP. 1"
--	---	--

<b>PLANTILLA DE AREAS (NO INCLUYE MUROS)</b> LOCAL 01 - HALL 39.5 m <sup>2</sup> LOCAL 02 - ATENCION PERSONALIZADA 15.5 m <sup>2</sup> LOCAL 03 - ADMINISTRACION 15 m <sup>2</sup> LOCAL 04 - DESPESERA 5.3 m <sup>2</sup> LOCAL 05 - BAÑO ADULTOS 2.5 m <sup>2</sup> LOCAL 06 - COCINA 24.5 m <sup>2</sup> LOCAL 07 - SALA PSICOMOTRICIDAD 47.5 m <sup>2</sup> LOCAL 08 - BAÑO DISCAPACITADOS 4 m <sup>2</sup> LOCAL 09 - DEPOSITO SALA FISICO 3 m <sup>2</sup> LOCAL 10 - BAÑO NIÑOS I 7.8 m <sup>2</sup> LOCAL 11 - SALA 1 28 m <sup>2</sup> LOCAL 12 - SALA 2 28 m <sup>2</sup> LOCAL 13 - DEPOSITO 8 m <sup>2</sup> LOCAL 14 - BAÑO NIÑOS II 7.8 m <sup>2</sup> LOCAL 15 - SALA 3 28 m <sup>2</sup>
---

**NOTA IMPORTANTE:**  
 TODAS LAS DIMENSIONES QUEDAN SUJETAS A VERIFICACION EN OBRA. LAS DIMENSIONES QUE APARECEN EN EL PLANO SON INDICATIVAS. EL ±0.00 SE CORRESPONDE CON EL NIVEL TERMINADO INTERIOR EN EL ACCESO.