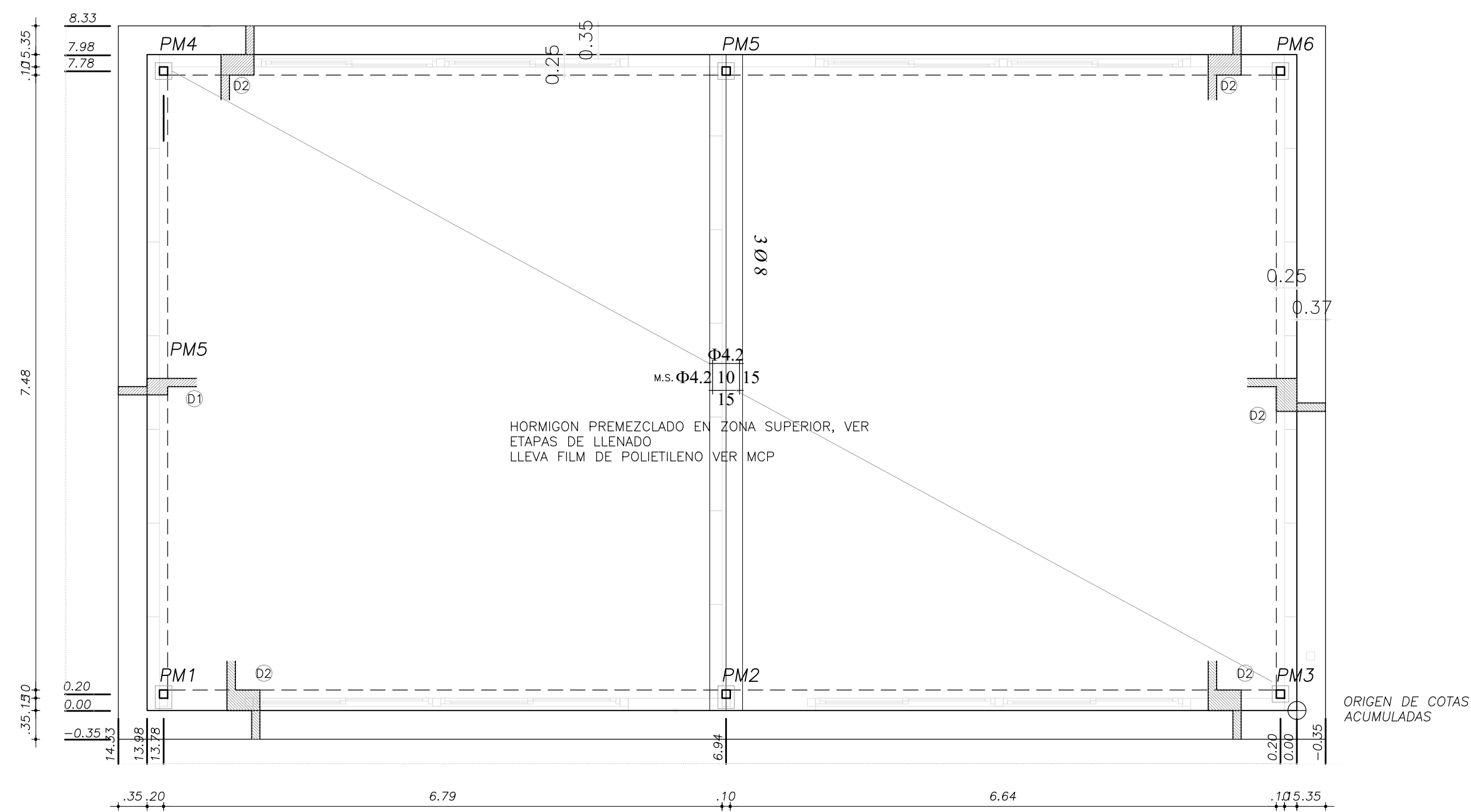
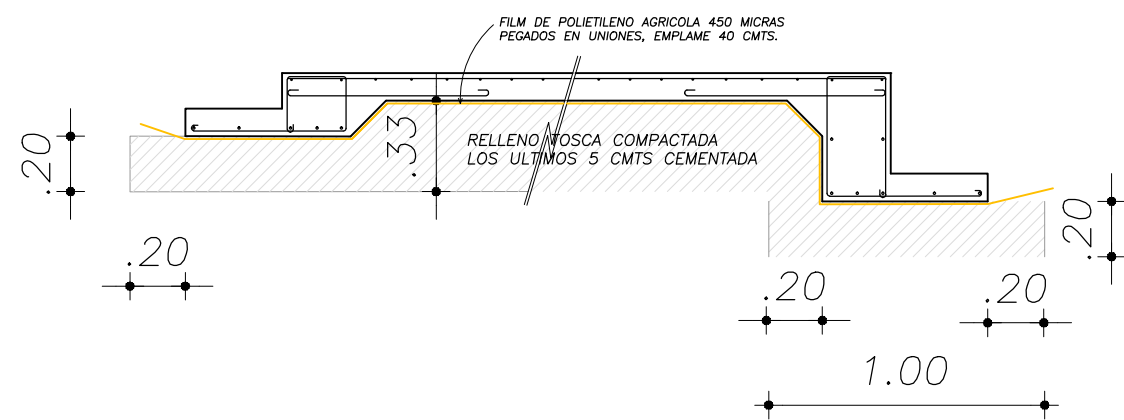


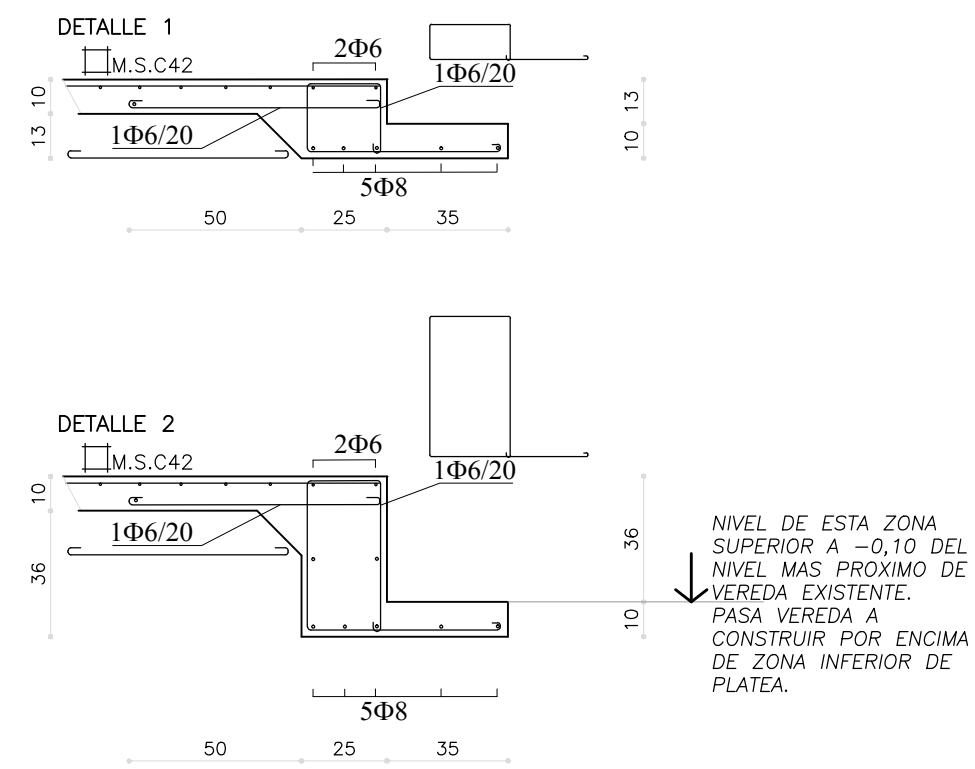
PLATEA DE HORMIGON ARMADO



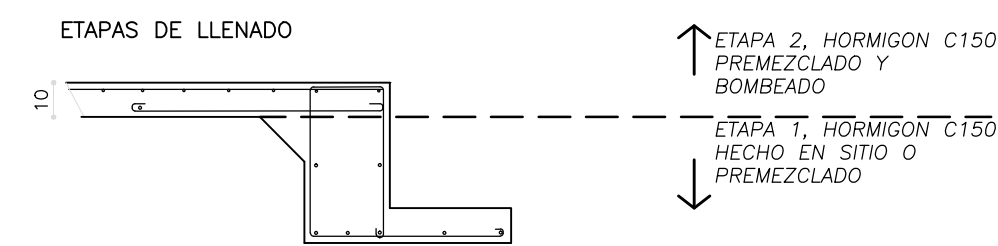
TOSCA COMPACTADA Y CEMENTADA



DETALLES ARMADURAS



ETAPAS DE LLENADO



HORMIGON PREMEZCALDO C150

HORMIGON ELABORADO EN OBRA C170
CONTENIDO MINIMO DE CEMENTO 350 KG/M3
RELACION AGUA CEMENTO MAXIMA 0.50
ASENTAMIENTO 10 CM (TOLERANCIA +2 CM)
TAMAÑO MAXIMO ARIDO GRUESO 32MM

ADMINISTRACIÓN NACIONAL DE EDUCACIÓN PÚBLICA		dsi	dirección sectorial de infraestructura
COMISION DESCENTRALIZADA DE MALDONADO			
OBRA: ESCUELA N° 89	LOCALIDAD: PUNTA COLORADA	FECHA: 12/2019	ESCALA: 1/50
DEPARTAMENTO: MALDONADO			
PLANO DE: ESTRUCTURA	LÁMINA: E01		HOJA: 08
ARQUITECTOS: SERGIO TUCUNA			
AYTE. de ARQUITECTO:			
TÉCNICO:			