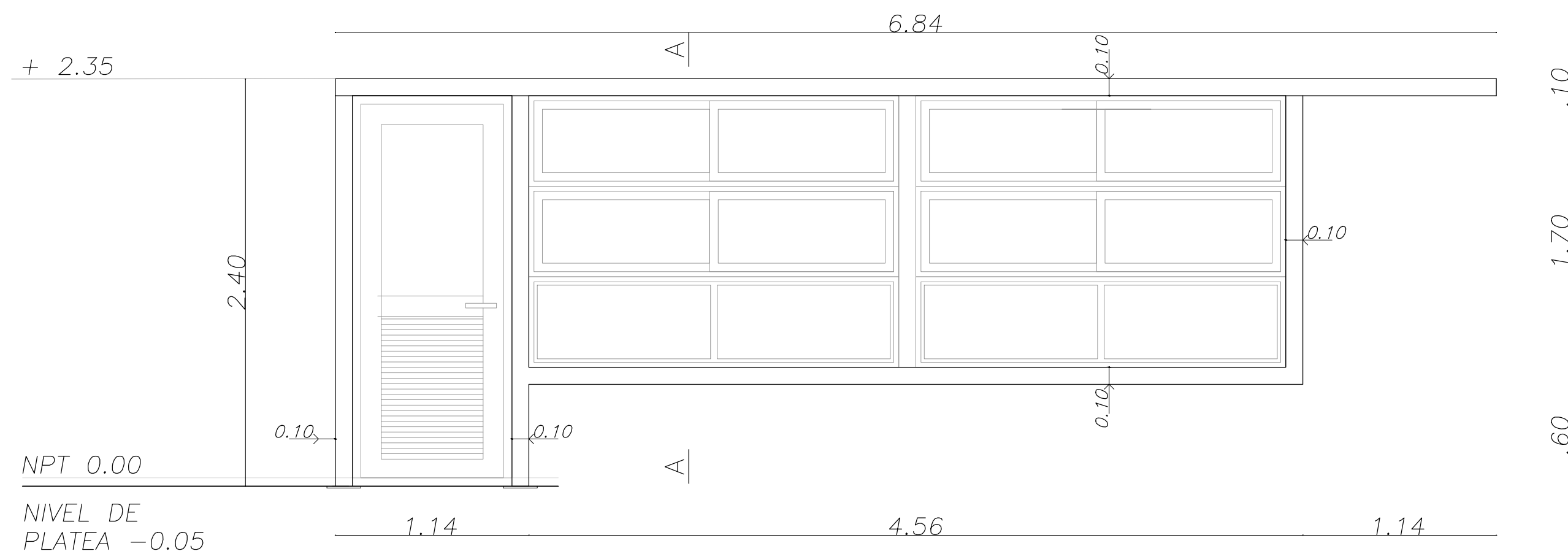
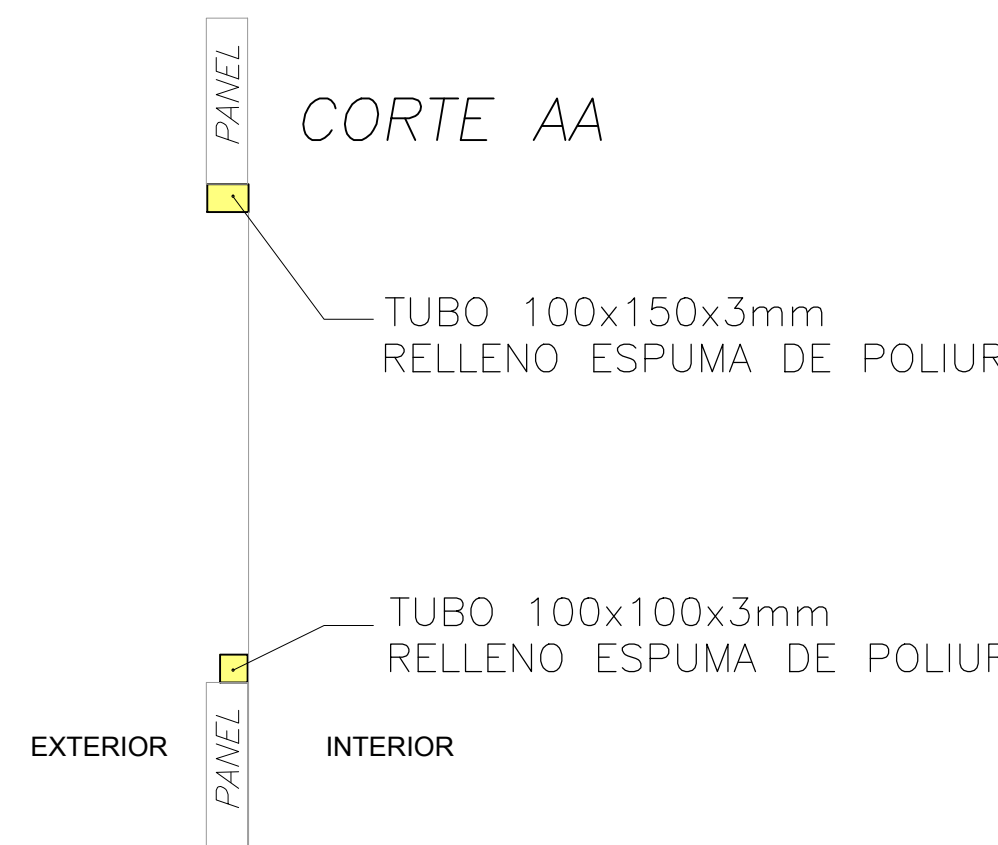


PORTICOS CON PILARES A PLATEA



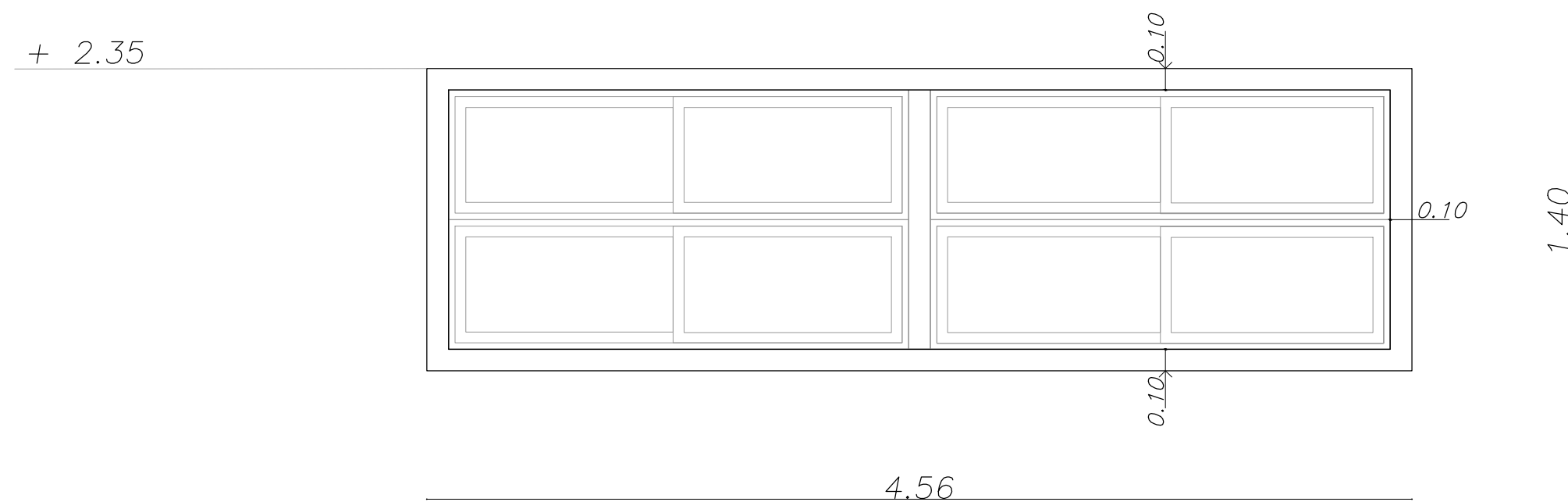
PORTICO 1

CANTIDAD 2



SON TUBULARES DE 100X100X3MM Y 100X150X3MM EL HORIZONTAL SUPERIOR Y VAN RELLENOS DE ESPUMA DE POLIURETANO INYECTADO LIQUIDO 2 COMPONENTES, SE TRAEN ARMADOS A OBRA CON 2 MANOS DE FONDO EPOXI Y UNA MANO DE FONDO POLIURETANICO COLOR BLANCO. SE SUELDAN A LA ESTRUCTURA PORTANTE

PORTICO VENTANA A3



PORTICO 2

CANTIDAD 2

SON TUBULARES DE 100X100X3MM Y VAN RELLENOS DE ESPUMA DE POLIURETANO INYECTADO LIQUIDO 2 COMPONENTES, SE TRAEN ARMADOS A OBRA CON 2 MANOS DE FONDO EPOXI Y UNA MANO DE FONDO POLIURETANICO COLOR BLANCO. SE FIJAN A PANELERIA A PLOMO LADO INTERIOR.

NPT 0.00

NIVEL DE PLATEA -0.05

ADMINISTRACIÓN NACIONAL DE EDUCACIÓN PÚBLICA		dsi dirección sectorial de infraestructura
COMISION DESCENTRALIZADA DE MALDONADO		
OBRA: ESCUELA N° 89	LOCALIDAD: PUNTA COLORADA	FECHA: 12/2019
DEPARTAMENTO: MALDONADO	ESCALA: 1/50	
PLANO DE: HERRERIA	LAMINA: H01	
ARQUITECTOS: SERGIO TUCUNA	HOJA: 12	
AYTE. en ARBTO:		
TECNICO:	FIRMA:	