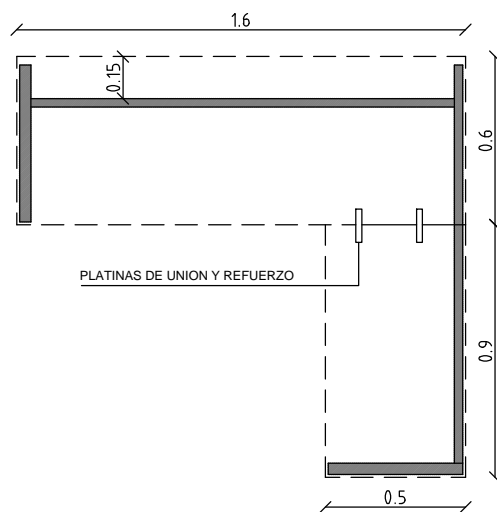
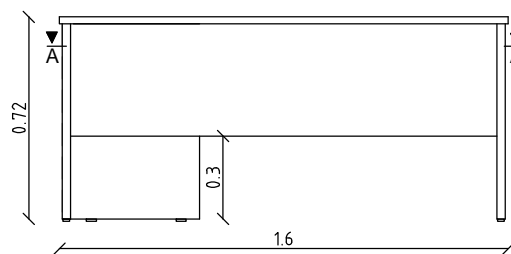


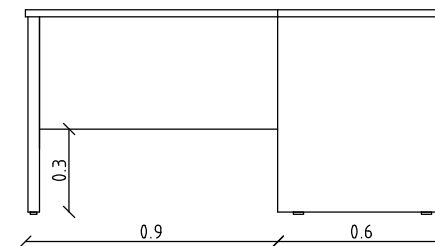
PLANTA



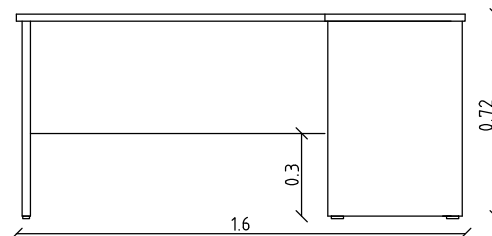
CORTE A-A



VISTA FRONTAL



VISTA LATERAL



VISTA TRASERA

ESCRITORIO OPERATIVO E03 - ESC 1/25  
Ubicación de laterales (izquierdo - derecho) según planos

## EO3\_ESCRITORIO OPERATIVO EN L

Especificaciones técnicas y cantidades según Anexo A

Mobiliario **TEA**

