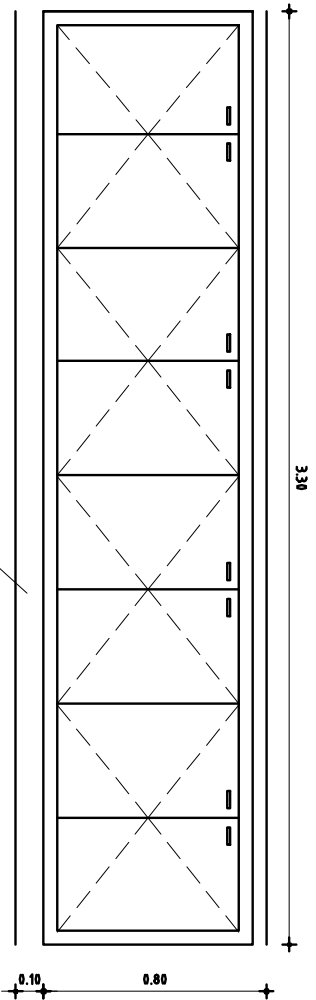


REFERENCIAS (PARA PLANOS)

C3

ABERTURA NUEVA A INSTALAR



**NOTA**

- . TODAS LAS MEDIDAS SE VERIFICARAN EN OBRA.
- . Las marcas se amarraron sin su correspondientes hojas, y deberán entregarse protegidos contra eventuales manchados producidos por mortero de col o cemento.
- . Todas las aberturas se dibujan vistas desde el exterior.

PLACAR CON 5 PUERTAS BATIENTES

ESCALA 1:25      DETALLES HOJA

TIPO	C3	CANTIDAD	1	UBICACION	COCINA
------	----	----------	---	-----------	--------

MARCO	GUIA	<div><div>SI</div><div>NO</div></div>	MAT.	SECC.	TERM.
-------	------	---------------------------------------	------	-------	-------

MARCO	TIPO	COMUN		MAT.	CEDRO	SECCION 2" x5"
	TAPAUNTA			MAT.	CEDRO	SECCION 1/2" x 2"
	ANCLAJE	GRAPAS		COLOCACION	INTERIOR	TERM. 2 MANOS FONDO PARA MADERA 3 MANOS ESMALTE COLOR s/MCP

HOJA	PUERTA		ESPESOR 45mm	ESTRUCTURA	BASTIDOR ALAMO 33%	TERM. 2 MANOS DE FONDO Y 3 MANOS DE ESMALTE COLOR s/MCP
	PLACA	REVESTIMIENTO ENCHAPADO MDF 5mm				
		CUBRECANTO 4 CANTOS 20x40mm IDEM MARCO				
	ESTRUCTURA			MAT.		SECCION
	PAÑOS			MAT.		TERM.
	MATERIAL					
	ESTRUCTURA			MAT.		SECCION
	TRAVESAÑOS			MAT.		SECCION
	CONTACTO					
	CONTRAVIDRIO					
VENTANA	TERMINACION					
VIDRIO	TIPO					

HERRAJES	MOVIMIENTO	12	TIPO	BISAGRAS 90mm	
	MANIOBRA	6			
	CIERRE				