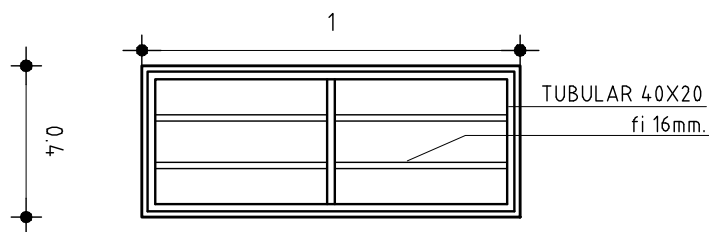


REFERENCIAS (PARA PLANOS)

H1 REJA NUEVA A INSTALAR



NOTA:

—EL ESPACIAMIENTO DE LAS BARRAS Ø16 SERA NO MAYOR A 15cm.

. TODAS LAS MEDIDAS SE VERIFICARAN EN OBRA.
. TODAS LAS ABERTURAS SE DIBUJAN VISTAS DESDE EL EXTERIOR

ESCALA 1/50 Y 1/20

DETALLES LAMINA

TIPO	H1	CANTIDAD	3	UBICACION	SSHH DOCENTE y ALUMNOS
------	----	----------	---	-----------	------------------------

MARCO	MAT.	HERRERIA COMUN
	PERFILES HORIZONTALES	TUBULAR 40x20mm esp=2mm.
	VERTICALES	TUBULAR 40x20mm esp=2mm.
	DIVISOR	PLANCHUELA 2" x 1/4"
	CONTRAVIDRIO	
	ANCLAJE	AMURADO EN TABIQUE DE LADRILLO
	COLOCACION	

HOJA	MATERIAL	ESTRUCTURA BASTIDOR TUBULAR 40x20mm esp=2mm.
	PAÑOS	TABLERO Ø16 SEPARACIO MAX. 15cm. — PLANCHUELA DE 2"x1/4"

TERMINACION	3 MANOS DE FONDO ANTIOXIDO TIPO CROMOX Y 3 MANOS DE ESMALTE SINTETICO s/MCP LA ÚLTIMA MANO DE ESMALTE SINTÉTICO SE DARÁ EN OBRA	
VIDRIOS	TIPO	ESPESOR

HERRAJES	MOVIMIENTO	CANTIDAD	9	TIPO	
	MANIOBRA		3		MANOTÓN PLANCHUELA 2"x1/4". (VER DETALLE)
	CIERRE		1		CERRADURA DE SEGURIDAD DE DOBLE PALETA