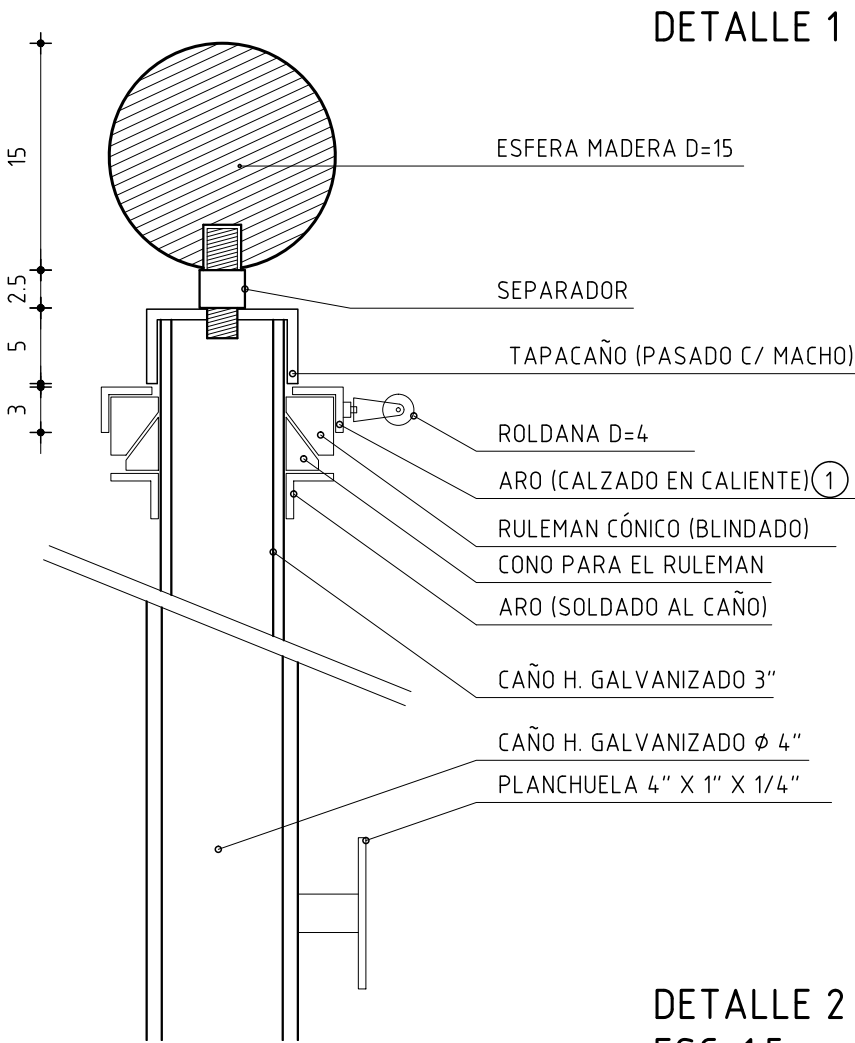
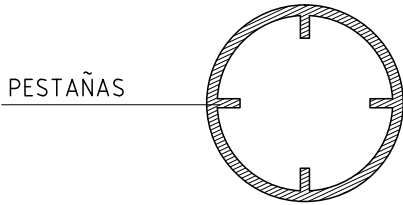


ESC. 1:50



DETALLE 1

DETALLE 2
ESC. 1:5

① ESTE ARO CUMPLE LA FUNCION DE BRINDAR UN SOPORTE PARA PODER SOLDAR PREVIAMENTE LA ROLDANA. SE COLOCA EN CALIENTE PARA QUE AL ENFRIAR SE AJUSTE FIRMEMENTE AL RULEMAN. TIENE UNAS PESTAÑAS PARA ASEGURAR QUE NO CEDA Y SE DESLICE.

TIPO: H01	UBICACIÓN: ACCESO CASONA	CANT. 3	
		IZQ.	DER.
		ESCALA 1:50 1:5	

MÁSTILES

OBSERVACIONES:
SERÁN PROVISTOS DE LAS CORRESPONDIENTES CORREAS DE NYLON.

NOTA:

- * Deberán entregarse protegidos contra eventuales manchas producidas por mortero de cal o cemento.
- * TODAS LAS MEDIDAS SE VERIFICARÁN EN OBRA