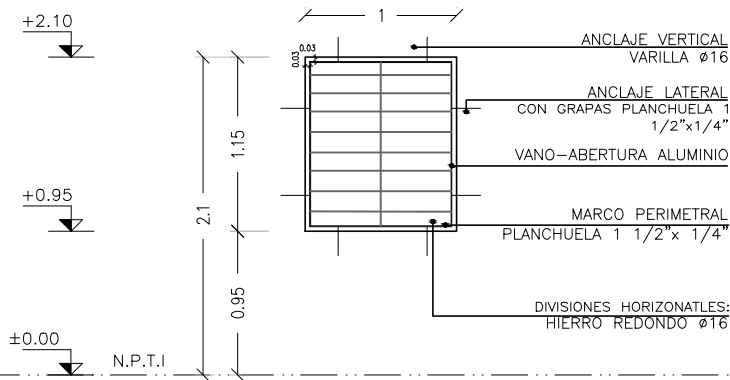


H12

REJA FIJA / DESPENSA, DEPOSITO GENERAL I, II
LAVADERO, BAÑO UNIVERSAL Y SALA DE LACTANCIA

CAIF SAN MIGUEL - ARTIGAS
HERRERÍA

ALZADO



- NOTA:
- LAS PLANCHUELAS CORRESPONDIENTES AL MARCO DEL PORTÓN ESTARÁN DISTANCIADAS DEL PERÍMETRO DEL VANO 3cm. SEGÚN SE INDICA EN EL GRÁFICO
 - LA DIVISION HORIZONTAL: (HIERRO REDONDO Ø16) SE HARÁ EN PARTES IGUALES Y TENDRÁ UNA SEPARACION MÁXIMA DE 13cm.
 - DIVISIONES VERTICALES: SERÁN DE PLANCHUELA 1 1/2"x1/4"
 - EN PORTONES: MARCO PERFIL L 1/2"
 - AMURE LATERAL: SE REALIZARÁN AMURE CON GRAPAS PLANCHUELA 1 1/2"x1/4"
 - AMURE VERTICAL: SE REALIZARÁ CON VARILLA Ø16 SEGÚN SE INDICA EN ESTA PLANILLA
 - OPCIÓN DE AMURE: PERNOS Ø16mm. CON ANCLAJE QUÍMICO AL H.A. Y SOLDADOS A MARCOS DE REJA POSTERIORMENTE.
 - SE ADMITIRÁ A LOS EFECTOS DEL TRABAJO EN OBRA LA SUBDIVISIÓN EN MÓDULOS SIN AFECTAR EL DISEÑO PROPUESTO EN LA PLANILLA, DEBIENDO CONTARSE EN TODO MOMENTO CON LA APROBACIÓN DEL ARG. PROYECTISTA O SUPERVISOR DE OBRA.

- NOTA
- TODAS LAS MEDIDAS Y CANTIDADES SE VERIFICARAN EN OBRA.
 - TODAS LAS ABERTURAS SE DIBUJAN VISTAS DESDE EL EXTERIOR
 - VER EN PLANTA LA UBICACIÓN DE LA PUERTA EN CADA REJA

REJA FIJA

ESCALAS	1:50	DETALLES	—
---------	------	----------	---

TIPO	H12	CANTIDAD	6	IZQ.	—	UBICACION	DESPENSA, DEPÓSITO GENERAL I, II, LAVADE- RO, BAÑO UNIVERSAL Y SALA DE LACTANCIA
				DER.	—		

ESTRUCTURA	ANCLAJE HIERROS Ø 16		
	MATERIAL PLANCHUELA	SECCIÓN 1 1/2"x1/4"	

COMPONENTES	DIVISIONES	MAT. HIERRO REDONDO	SECCIÓN Ø16
		PLANCHUELA	SECCIÓN 1 1/2"x1/4"
	PANELES	MAT.	
			SECCIÓN
	PASAMANOS	MAT.	
			SECCIÓN
	ACCESORIOS		
	HERRAJES		

TERMINACIÓN	GALVANIZADO EN CALIENTE		
OBSERVACIONES	SE AMURARÁ A H.A. Y MAMPOSTERÍA A BORDE EXTERIOR PARA APERTURA 180°		