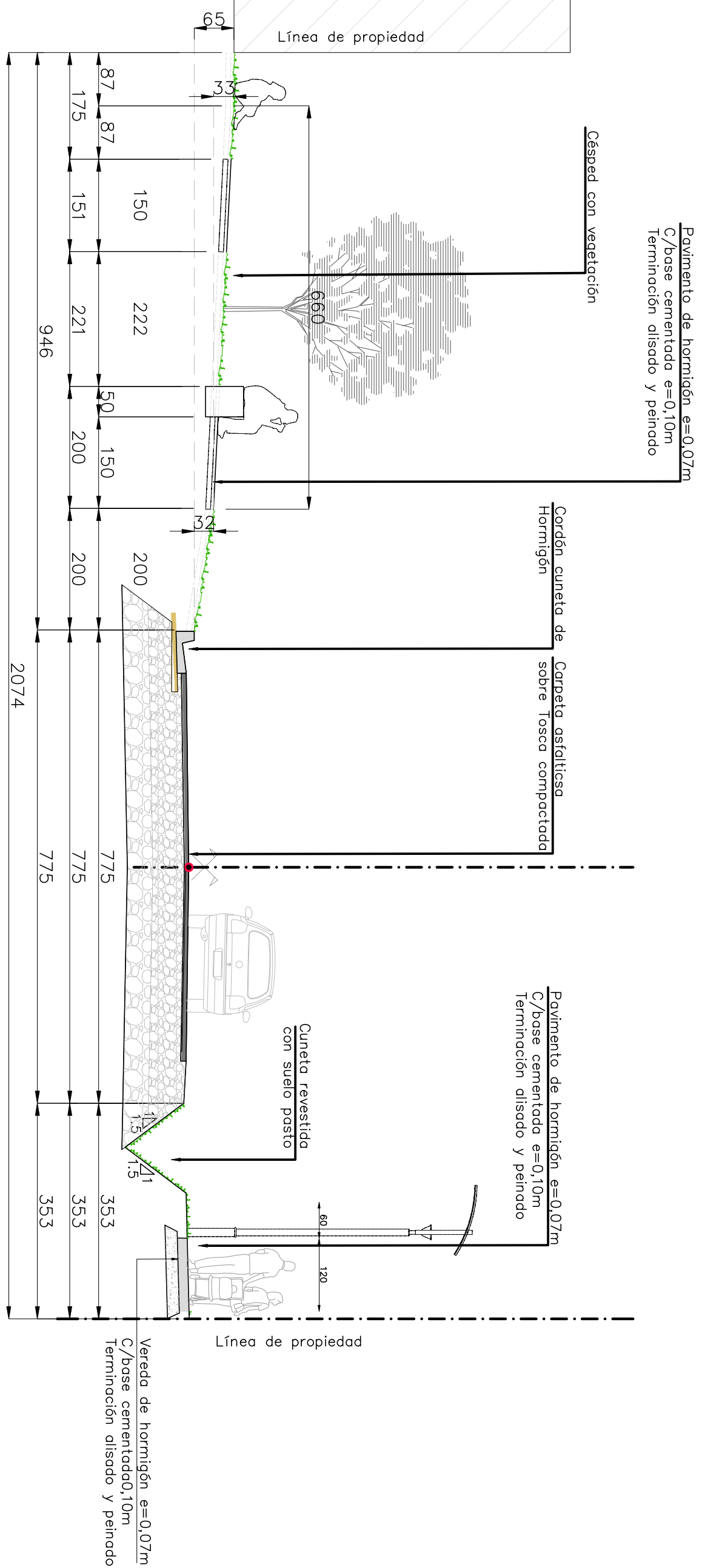


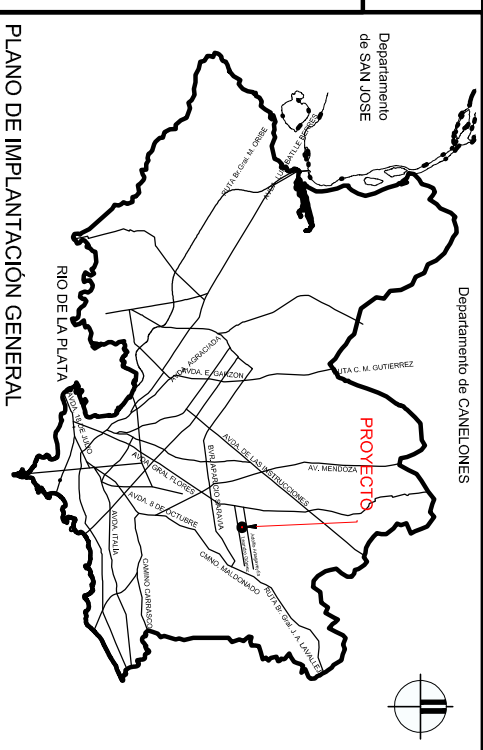
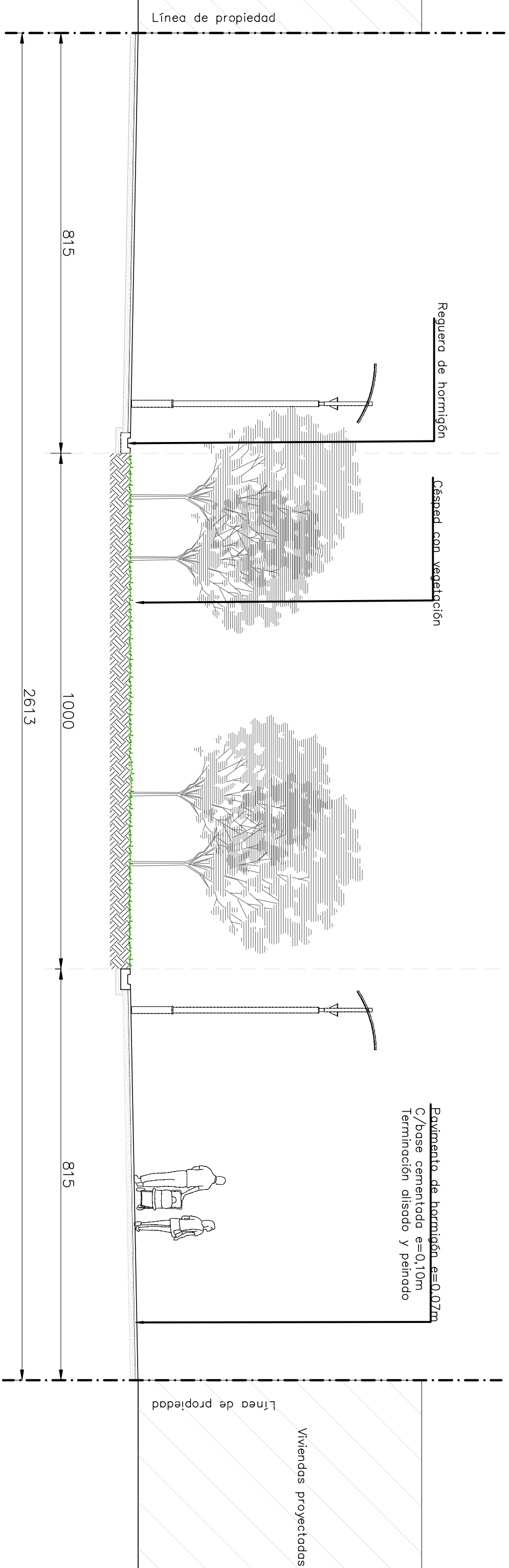
PERFIL TRANSVERSAL 4

ESCALA 1/75

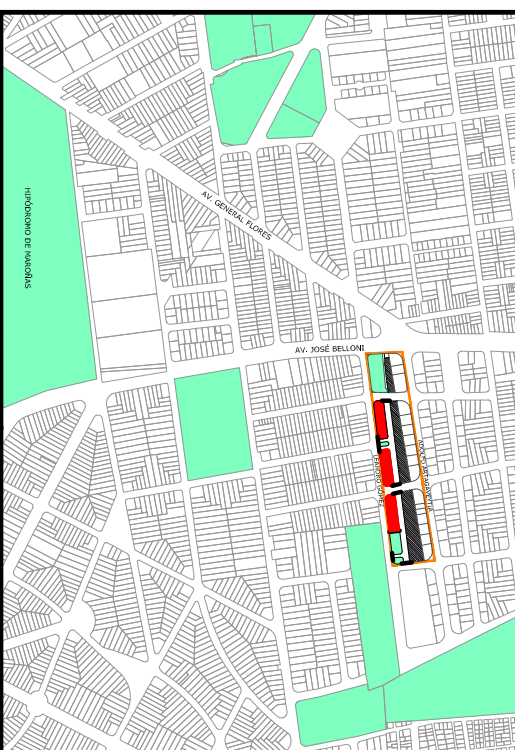


PERFIL TRANSVERSAL 5




ESCALA 1/75



PLANO DE IMPLANTACIÓN GENERAL



PLANTA DE UBICACIÓN 1.2000

 <p>Ministerio de Vivienda y Ordenamiento Territorial</p>		 <p>Dirección Nacional de Integración Social y Urbanismo</p>	 <p>COMISIÓN NACIONAL DE ZONIFICACIÓN</p>
NOTAS			
DIMENSIONES: - SALVO INDICACIÓN LAS MEDIDAS ESTÁN EN CENTÍMETROS Y LOS NIVELES Y COORDENADAS ESTÁN EN METROS			
REVISIÓN	FECHA	DESCRIPCIÓN	
TÉCNICOS		PROYECTO	PIEDRAS BLANCAS
DIBUJANTE		UBICACIÓN	MONTEVIDEO
TÍTULO		ESCALA	1/50
PERFILES TRANSVERSALES		FOR.	PLANO N°
		A3	V02
			0