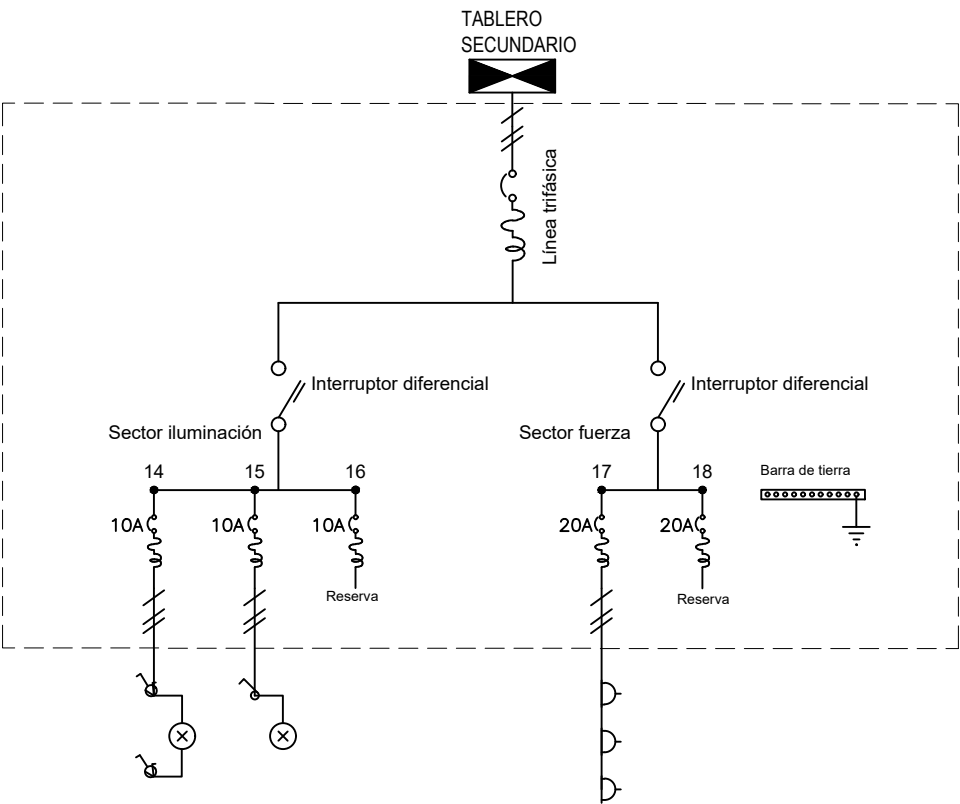
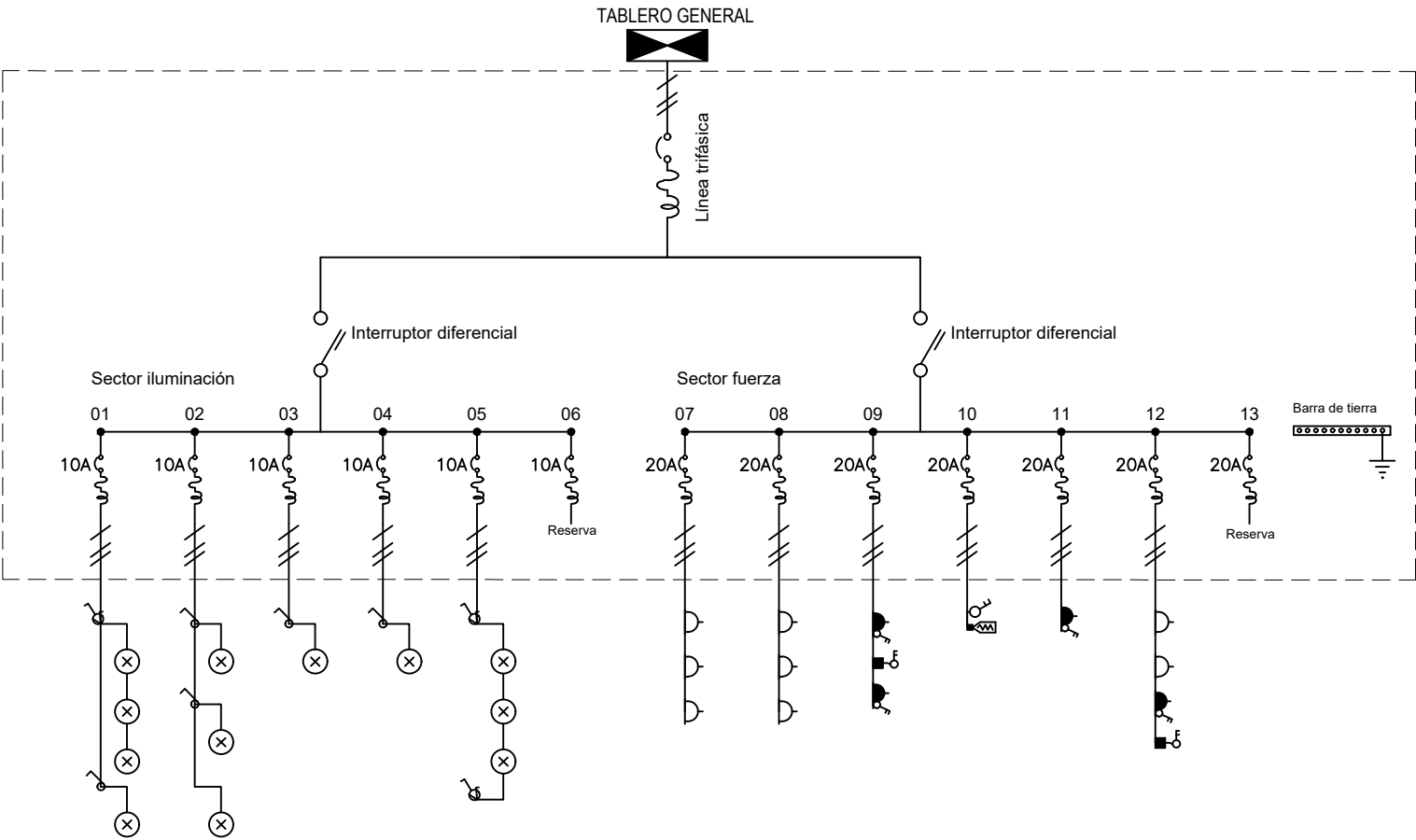


ESQUEMA UNIFILAR TIPOLOGÍA 2 DORM.



REFERENCIAS

⊗	CAJA DE CENTRO EMBUTIDA EN LOSA o SOBRE CR.
⊗	CAJA DE BRAZO EMBUTIDA EN MURO EN GENERAL h=1.80m SOBRE N.P.T. / EN CENEFAZ h=1.40m Aprox. SOBRE N.P.T.
IS	LUMINARIA PARA ILUMINACION DE SEGURIDAD CAJA DE BRAZO h=2.00m SOBRE N.P.T.
⌋	INTERRUPTOR UNIPOLAR CAJA HONDA h=1.10m SOBRE N.P.T.
⌋	INTERRUPTOR BIPOLAR CAJA HONDA h=1.10m SOBRE N.P.T.
⌋	INTERRUPTOR DE COMBINACION CAJA HONDA h=1.10m SOBRE N.P.T.
⌋	EXTRACTOR h=1.80m LLAVE = 1.10m SOBRE N.P.T.
△	TOMACORRIENTE COMUN 3 EN LINEA CAJA HONDA h=0.35m SOBRE N.P.T.
△	TOMACORRIENTE SCHUKO CAJA HONDA h=0.35m SOBRE N.P.T.
△	TOMACORRIENTE CON LLAVE CAJA HONDA, EN GENERAL h=0.35m / EN BAÑOS y COCINAS h=1.10m SOBRE N.P.T.
△	TOMACORRIENTE SCHUKO CON LLAVE CAJA HONDA, EN GENERAL h=0.35m / EN BAÑOS y COCINAS h=1.10m SOBRE N.P.T.
⌋	CONEXION CALEFON CAJA HONDA h=1.80m / LLAVE h=1.10m SOBRE N.P.T.
■	REGISTRO o CAJA DE CONEXION DE 220V EN GENERAL h=2.00m (en muro) o SEGUN INDICACION EN PLANO
⌋	TABLERO DE DISTRIBUCION h=1.30m
⌋	CAJA DE CONEXION AIRE ACONDICIONADO CAJA HONDA h=2.20m SOBRE N.P.T.
⌋	TABLERO TENSIONES DÉBILES h=0.35m SOBRE N.P.T.
⌋	TELÉFONO
⌋	CONEXION PARA TELÉFONO Y DATOS CAJA HONDA h=0.35m (o SEGUN INDICACION) SOBRE N.P.T.
⌋	CONEXIÓN WI-FI
⌋	REGISTRO DE CORRIENTES DÉBILES EN GENERAL h=2.00m (en muro) o SEGUN INDICACION EN PLANO
⌋	PULSADOR DE TIMBRE CAJA DE BRAZO h=1.10m SOBRE N.P.T.
⌋	CAMPANILLA TIMBRE REGISTRO 10x10cm h=1.90m SOBRE N.P.T.
---	CANALIZACION POR MURO o LOSA
---	CANALIZACION POR PISO

 **anv** Agencia Nacional de Vivienda

 **Ministerio de Vivienda y Ordenamiento Territorial**

 **Dirección Nacional de Integración Social y Urbana**

 **avanzar**

PROYECTO EJECUTIVO

REALOJOS "PIEDRAS BLANCAS"

UBICACIÓN:	Cno. Gral. LEANDRO GÓMEZ entre Homero y César Battlé	DPTO.: MONTEVIDEO
LOCALIDAD:		FECHA: 15/12/2023

PADRÓN:	Nº400.854 Fracción 2 Nº400.855 Fracción 2	SUP.TERRENO:	12.772,35m² 12.365,21m²	ESC.:	1/75
---------	--	--------------	----------------------------	-------	------

REVISIÓN	FECHA	DESCRIPCIÓN	FOR. A3	REV. 03
1	15/11/2023	EMISIÓN PARA APROBACIÓN		
2	22/11/2023	MODIFICACIÓN DE ESCALERA		
3	15/12/2023	MODIFICACIÓN EJECUTIVO		

PLANO:	TIPOLOGÍA:
UNIFILAR TIPOLOGÍA 2 DORM.	2
ANTEPROYECTO: ARQ. ALFREDO PEREDA	LAMINA Nº:
PROYECTO EJECUTIVO: ARQ. F.SILVA; ARQ. J. CABRERA; ARQ. C. ARISTEGUI	VEL02