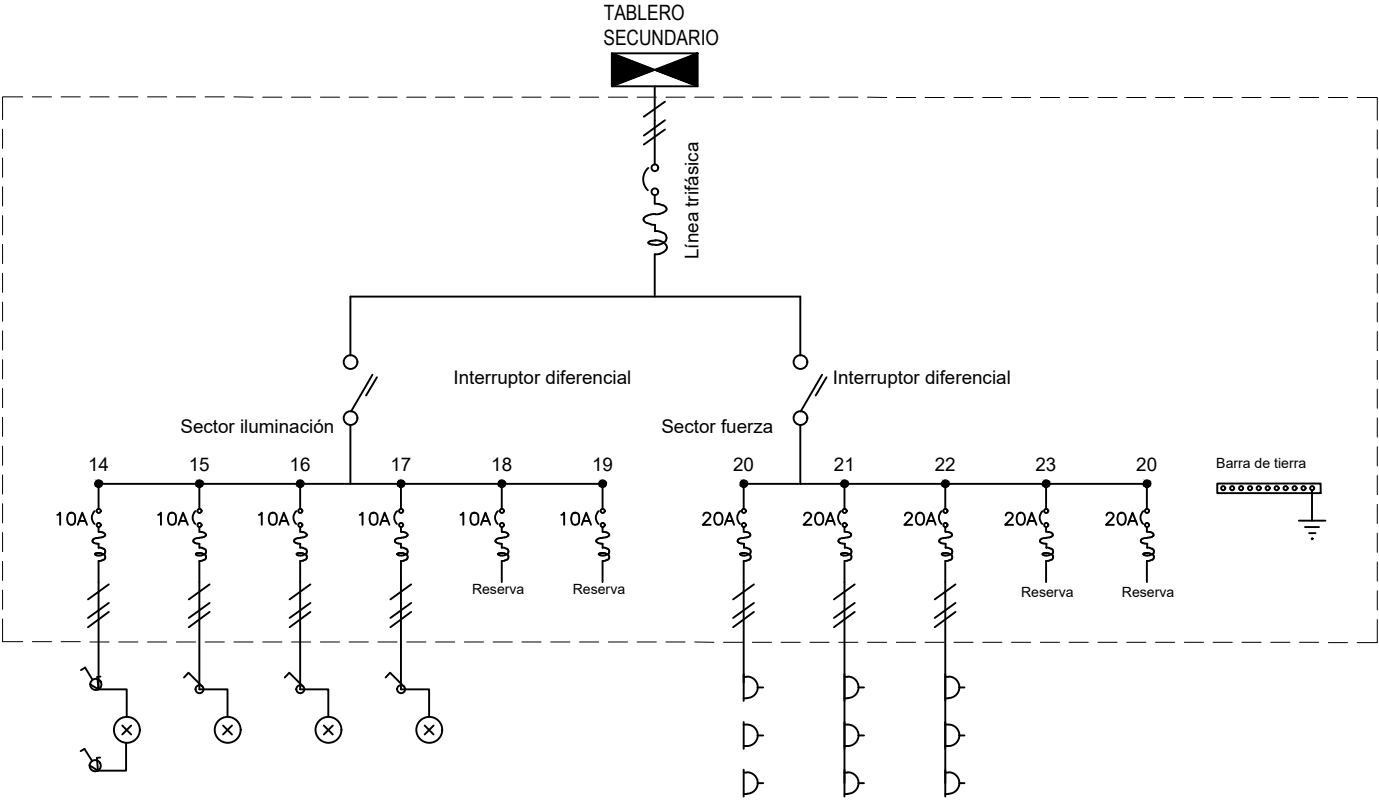
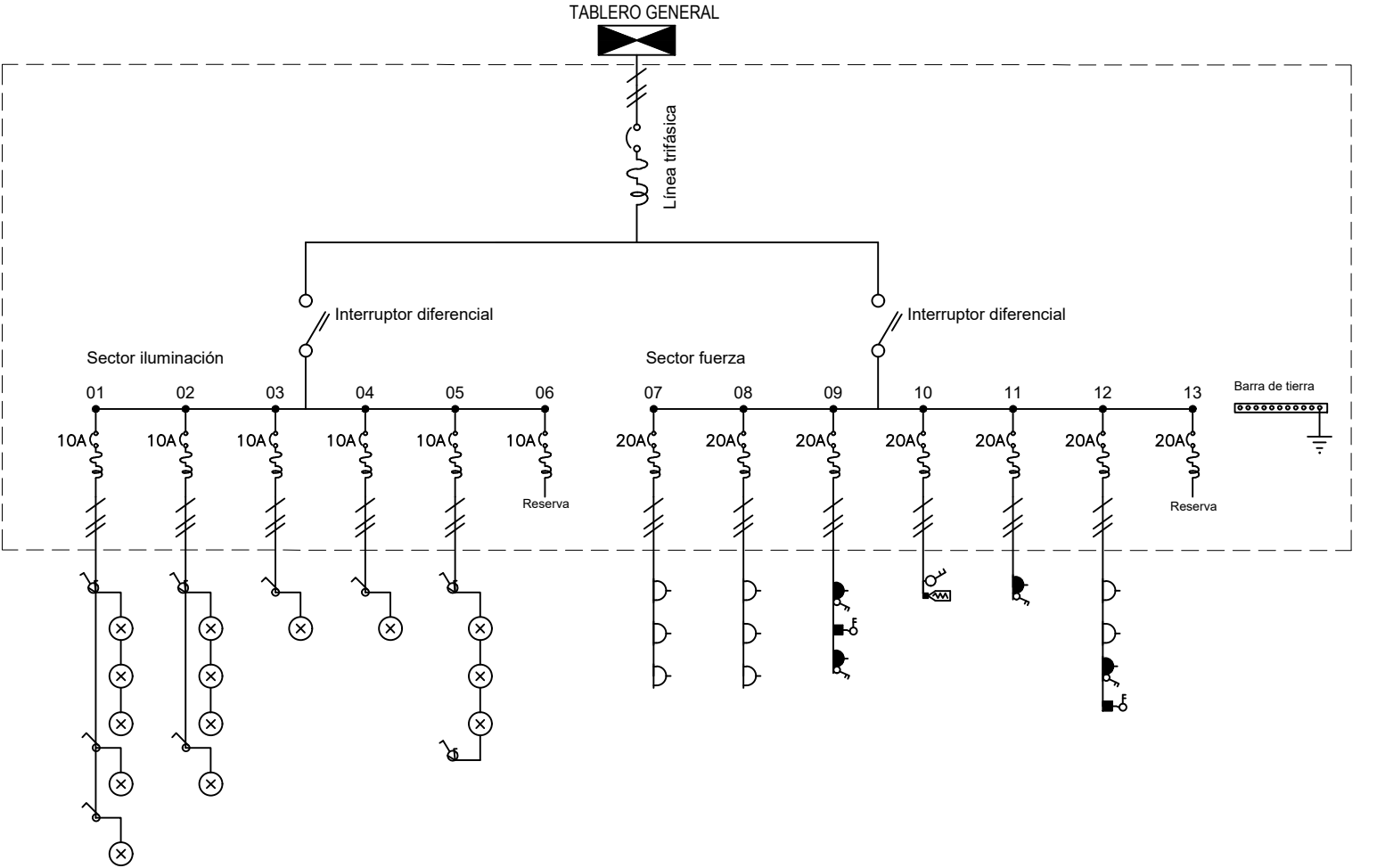


ESQUEMA UNIFILAR TIPOLOGÍA 4 DORM.



REFERENCIAS

	CAJA DE CENTRO EMBUTIDA EN LOSA o SOBRE CR.
	CAJA DE BRAZO EMBUTIDA EN MURO EN GENERAL h=1.80m SOBRE N.P.T. / EN CENEFAS h=1.40m Aprox. SOBRE N.P.T.
	LUMINARIA PARA ILUMINACION DE SEGURIDAD CAJA DE BRAZO h=2.00m SOBRE N.P.T.
	INTERRUPTOR UNIPOLAR CAJA HONDA h=1.10m SOBRE N.P.T.
	INTERRUPTOR BIPOLAR CAJA HONDA h=1.10m SOBRE N.P.T.
	INTERRUPTOR DE COMBINACION CAJA HONDA h=1.10m SOBRE N.P.T.
	EXTRACTOR h=1.60m LLAVE = 1.10m SOBRE N.P.T.
	TOMACORRIENTE COMUN 3 EN LINEA CAJA HONDA h=0.35m SOBRE N.P.T.
	TOMACORRIENTE SCHUKO CAJA HONDA h=0.35m SOBRE N.P.T.
	TOMACORRIENTE CON LLAVE CAJA HONDA, EN GENERAL h=0.35m / EN BAÑOS y COCINAS h=1.10m SOBRE N.P.T.
	CONEXION CALEFON CAJA HONDA h=1.80m / LLAVE h=1.10m SOBRE N.P.T.
	REGISTRO o CAJA DE CONEXION DE 220V EN GENERAL h=2.00m (en muro) o SEGUN INDICACION EN PLANO
	TABLERO DE DISTRIBUCION h=1.30m
	CAJA DE CONEXION AIRE ACONDICIONADO CAJA HONDA h=2.20m SOBRE N.P.T.
	TABLERO TENSIONES DÉBILES h=0.35m SOBRE N.P.T.
	TELÉFONO
	CONEXION PARA TELEFONO Y DATOS CAJA HONDA h=0.35m (o SEGUN INDICACION) SOBRE N.P.T.
	CONEXIÓN WI-FI
	REGISTRO DE CORRIENTES DEBILES EN GENERAL h=2.00m (en muro) o SEGUN INDICACION EN PLANO
	PULSADOR DE TIMBRE CAJA DE BRAZO h=1.10m SOBRE N.P.T.
	CAMPANILLA TIMBRE REGISTRO 10x10cm h=1.90m SOBRE N.P.T.
	CANALIZACION POR MURO o LOSA
	CANALIZACION POR PISO

PROYECTO EJECUTIVO

REALOJOS "PIEDRAS BLANCAS"

UBICACIÓN: Cno. Gral. LEANDRO GÓMEZ entre Homero y César Battle

DPTD.: MONTEVIDEO

LOCALIDAD:

FECHA: 15/12/2023

PADRÓN: N°400.854 Fracción 2
N°400.855 Fracción 2

SUP.TERRENO: 12.772,35m²
12.365,21m²

ESC.: 1/75

REVISIÓN	FECHA	DESCRIPCIÓN	FOR.	REV.
1	15/11/2023	EMISIÓN PARA APROBACIÓN	A3	03
2	22/11/2023	MODIFICACIÓN DE ESCALERA		
3	15/12/2023	MODIFICACIÓN EJECUTIVO		

PLANO: UNIFILAR TIPOLOGÍA 4 DORM.

TIPOLOGÍA: 4

ANTEPROYECTO: ARQ. ALFREDO PEREDA

LAMINA N°:

PROYECTO EJECUTIVO: ARQ. F.SILVA; ARQ. J. CABRERA; ARQ. C. ARISTEGUI

VEL02