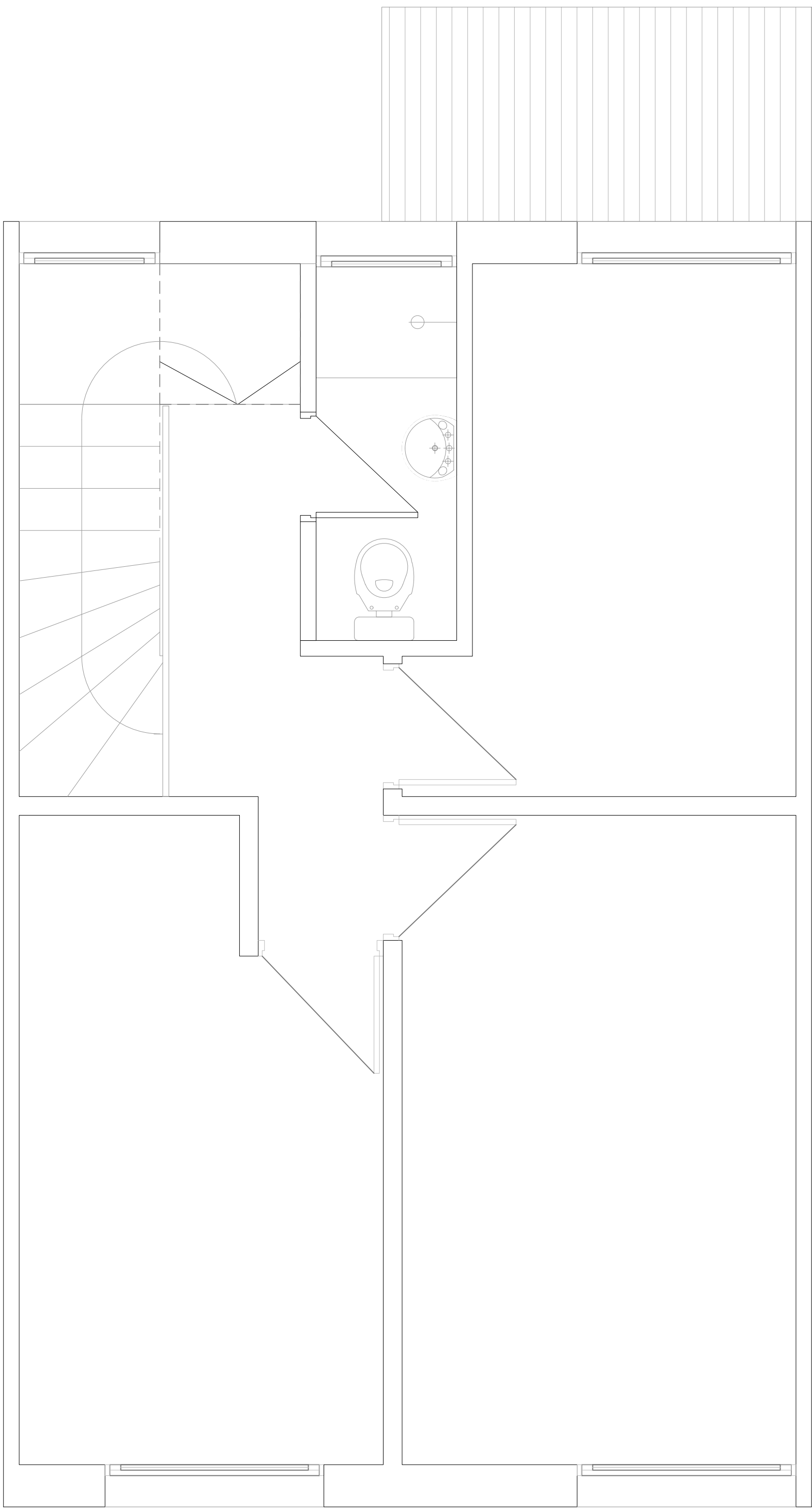


PLANTA BAJA



PLANTA ALTA

REFERENCIAS	
	CAJA DE CENTRO EMBUTIDA EN LOSA o SOBRE CR.
	CAJA DE BRAZO EMBUTIDA EN MURO
	LUMINARIA PARA ILUMINACIÓN DE SEGURIDAD
	CAJA DE BRAZO h=2.00m SOBRE N.P.T.
	INTERRUPTOR UNIPOLAR
	CAJA HONDA h=1.00m SOBRE N.P.T.
	INTERRUPTOR BIPOLAR
	CAJA HONDA h=1.10m SOBRE N.P.T.
	INTERRUPTOR DE COMBINACIÓN
	CAJA HONDA h=1.10m SOBRE N.P.T.
	EXTRACTOR
	h=1.60m LLAVE h=1.10m SOBRE N.P.T.
	TOMACORRIENTE COMÚN 3 EN LÍNEA
	CAJA HONDA h=1.10m SOBRE N.P.T.
	TOMACORRIENTE BICHADO
	CAJA HONDA h=1.10m SOBRE N.P.T.
	TOMACORRIENTE CON LLAVE
	CAJA HONDA, EN GENERAL h=1.30m (EN BANCOS) / COMAR h=1.10m SOBRE N.P.T.
	TOMACORRIENTE BICHADO CON LLAVE
	CAJA HONDA, EN GENERAL h=1.30m (EN BANCOS) / COMAR h=1.10m SOBRE N.P.T.
	CONEXIÓN CALEFÓN
	CAJA HONDA h=1.30m (LLAVE h=1.10m SOBRE N.P.T.)
	REGISTRO y CAJA DE CONEXIÓN DE 220V
	EN GENERAL h=1.20m (en muro) o SEGÚN INDICACIÓN EN PLANO
	TABLERO DE DISTRIBUCIÓN
	h=1.50m
	CAJA DE CONEXIÓN AIRE ACONDICIONADO
	CAJA HONDA h=1.20m SOBRE N.P.T.
	TABLERO TENSIONES DÉBILES
	h=1.20m SOBRE N.P.T.
	TELÉFONO
	CONEXIÓN PARA TELÉFONO Y DATOS
	CAJA HONDA h=1.20m o SEGÚN INDICACIÓN SOBRE N.P.T.
	CONEXIÓN W-LFI
	REGISTRO DE CORRIENTES DÉBILES
	EN GENERAL h=1.20m (en muro) o SEGÚN INDICACIÓN EN PLANO
	PULSADOR DE TIMBRE
	CAJA DE BRAZO h=1.10m SOBRE N.P.T.
	CAMPANILLA TIMBRE
	REGISTRO 10x10cm h=1.60m SOBRE N.P.T.
	CANALIZACIÓN POR MURO o LOSA
	CANALIZACIÓN POR PISO

PROYECTO EJECUTIVO

REALOJOS "PIEDRAS BLANCAS"

UBICACIÓN:	Cno. Gral. LEANDRO GÓMEZ entre Homero y César Batlle	DPTD:	MONTEVIDEO
LOCALIDAD:		FECHA:	22/11/2023
PADRON:	Nº400.854 Fracción 2	SUP. TERRENO:	12.772,35m²
REVISIÓN:	FECHA:	DESCRIPCIÓN:	ESC:
1	15/11/2023	EMISIÓN PARA APROBACIÓN	
2	22/11/2023	MODIFICACIÓN DE ESCALERA	

PLANO:

TENSIONES DÉBILES 4 DORM.

TECNICO:

ARQ. F.SILVA; ARQ. J. CABRERA; ARQ. C. ARISTEGUI

FDR:

A1

REV.

02

TIPOLOGIA:

LAMINA Nº:

VTF01