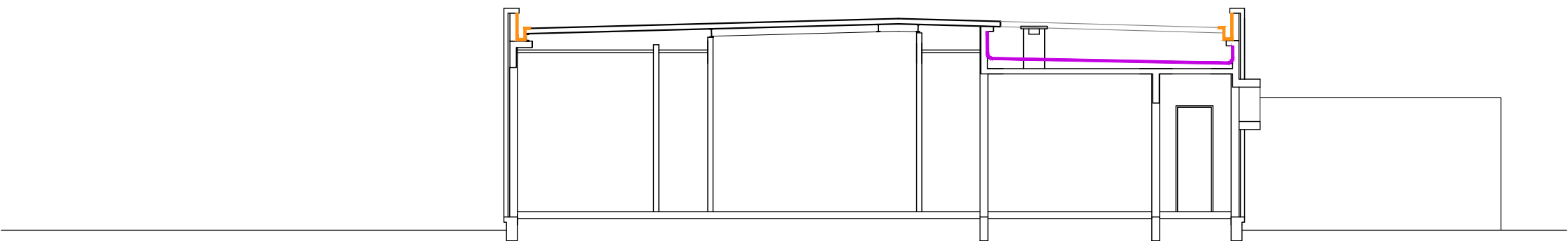


CORTE BB



CORTE CC

- SECCIÓN DE CANALÓN SEGÚN MCP, LONGITUD DE CADA UNO 39.62m
- SECTOR A IMPERMEABILIZAR SOBRE CARCELAJE, ÁREA 63m2 (+ PRETILES, GARGANTAS Y SOLAPES)



Ministerio
del Interior

AREA DE INFRAESTRUCTURA
DEPARTAMENTO DE PROYECTOS DE ARQUITECTURA

DIRECCION: MERCEDES 993
PISO 3 MONTEVIDEO - URUGUAY
TEL.: 2030 4012|2030 4136

S25

OBRA

JPM

DEPENDENCIA

LAMINA: CORTES

ESCALA: 1.100

FECHA: MAYO 2024

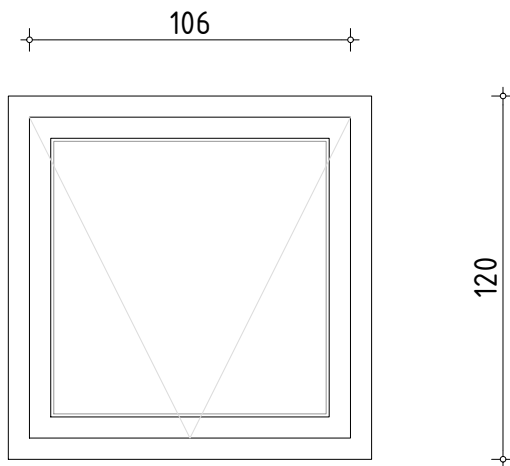
REVISIÓN: R3

FIRMAS

A02

Nº DE LAMINA





NPT

TIPO	A1	CANTIDAD	4	IZQ.	-	UBICACION	FACHADAS POSTERIOR Y LATERAL
				DER.	-		

MARCO	SI	MATERIAL
GUIA	NO	TERMINACION

MARCO	TIPO	PERFILES DE ALUMINIO SERIE GALA ALCAN O SIMILAR
	ANCLAJE	GRAPAS
	COLOCACION	ARENA Y CEMENTO + HIDRÓFUGO

HOJA	ESTRUCTURA	MATERIAL	PERFILES DE ALUMINIO SERIE GALA ALCAN O SIMILAR
	TABLERO	MATERIAL	PERFILES DE ALUMINIO SERIE GALA ALCAN O SIMILAR

TERMINACION		ANODIZADO NATURAL	
VIDRIOS	TIPO	TEMPLADO + LÁMINA ANTIVANDÁLICA TRASNARENTE	ESPESOR 6 mm

HERRAJES	MOVIMIENTO	CANTIDAD	1	TIPO Y MATERIAL	SISTEMA DE PAR DE BRAZOS PROYECCIÓN Y DESLIZ EN A. INOXIDABLE DIMENSIONADO SEGÚN LOS ESFUERZOS Y TAMAÑO DE LA ABERTURA (PAÑO PROJ. Y DESLIZ)
	CIERRE	1			MANIJA CUERPO DE ALUMINIO TERMINACIÓN PVC NEGRO
	MANIOBRA	1			SISTEMA DE BRAZO DE ACERO INOXIDABLE TOPE REGULACIÓN DE APERTURA

PROTECCION	TIPO	FILM ADHESIVO	VER PLANILLA N°
BURLETES	GOMA		
FELPILLAS	NECESARIAS PARA EL SISTEMA		
OBSERVACIONES	LAS MEDIDAS SE VERIFICARAN EN OBRA / ALEACIÓN 6063 / TEMPLE T6		



Ministerio del Interior
AREA DE INFRAESTRUCTURA
DEPARTAMENTO DE PROYECTOS DE ARQUITECTURA

S25

OBRA

JPM

DEPENDENCIA

LAMINA: PLANILLA

ESCALA: 1.25

FECHA: MAYO 2024

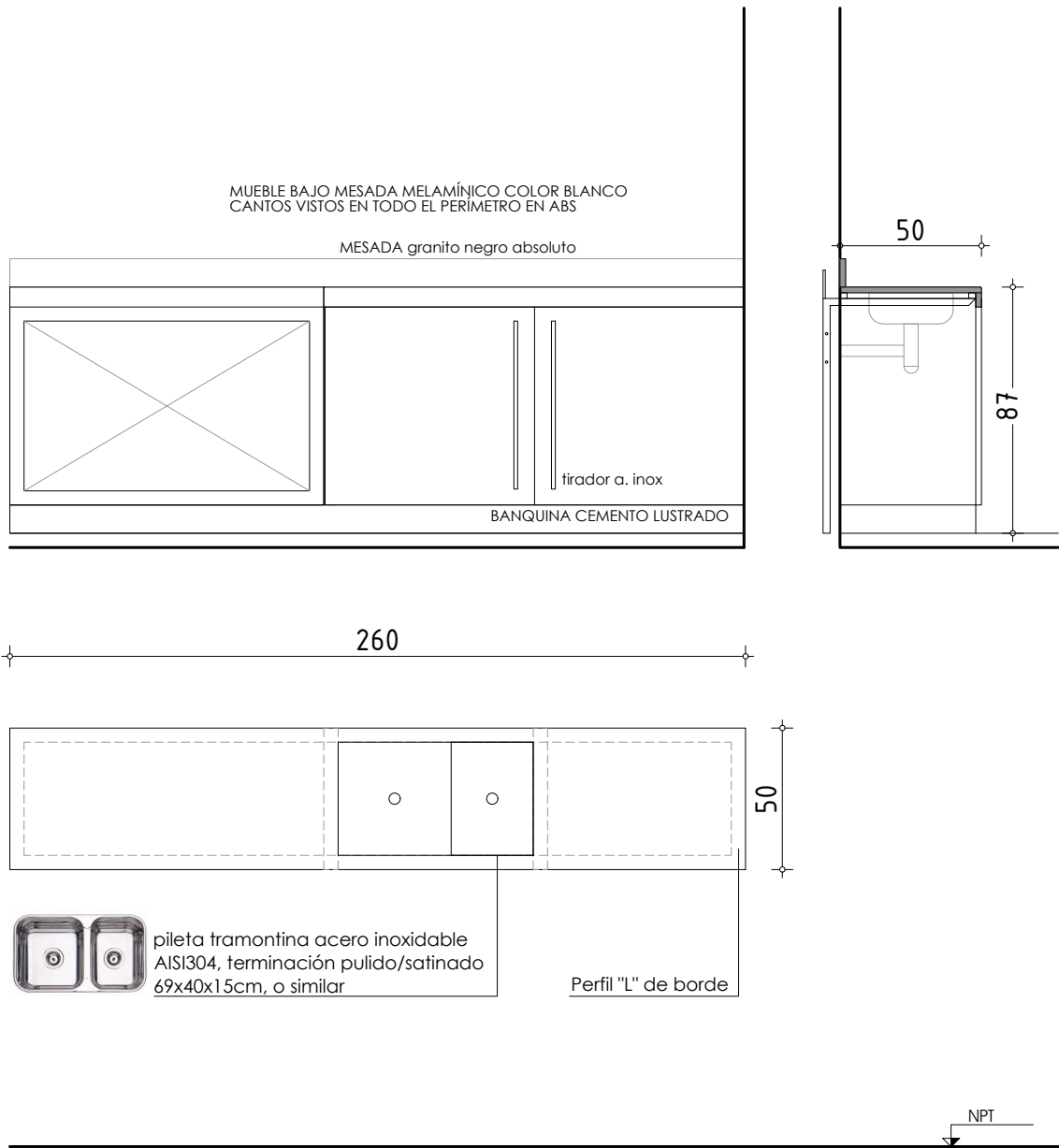
REVISIÓN: R3

FIRMAS

A101

N° DE LAMINA

DIRECCION: MERCEDES 993 PISO 3 MONTEVIDEO - URUGUAY
TEL: 2 0 3 0 4 0 1 2 | 2 0 3 0 4 1 3 6



TIPO	m1	CANTIDAD	1	IZQ.	-	UBICACION	COMEDOR
				DER.	-		

P L A C A S	MAT.	GRANITO NEGRO ABSOLUTO mesada	TERM.	PULIDO	SECC.	20mm
	COLOC.	ATORNILLADO (tornillos ocultos)	BORDE	POLLERIN DE GRANITO mesada 8cm	ZÓCALO	10cm
ESTRUCTURA	MAT.	ESTRUCTURA ACERO + 2 MANOS CONVERTIDOR DE ÓXIDO	TERM.	PINTURA ESMALTE SINTÉTICO NEGRO MATE	SECC.	LARGO
	APOYOS. ESTRUCTURA METÁLICA Y MÉNSULAS EMPOTRADOS EN TABIQUES "L" 2"				BORDE	

OBSERVACIONES
TODAS LAS MEDIDAS SE VERIFICARAN EN LA OBRA.