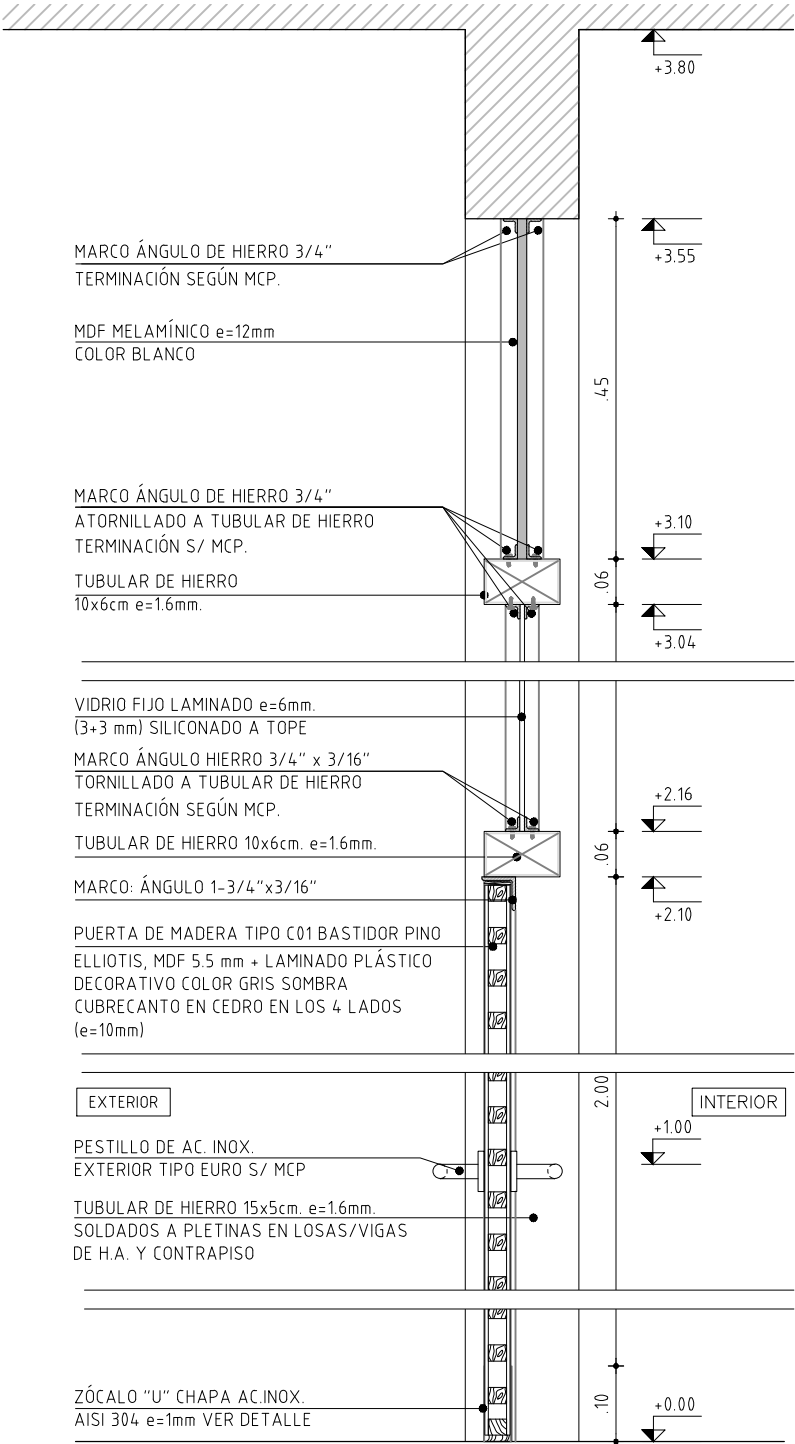




CONSEJO
DIRECTIVO
CENTRAL

DIRECCION
SECTORIAL
DE INFRAESTRUCTURA

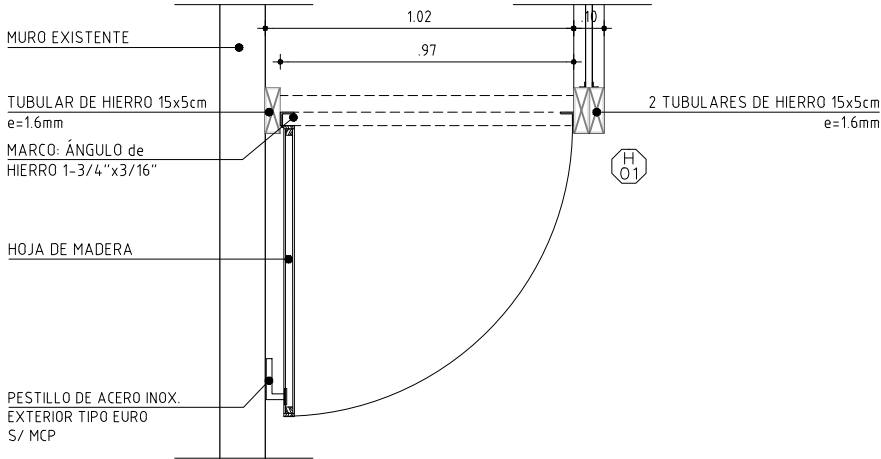
OBRA: LICEO N° 1 "EDUARDO FABINI"			
DIRECCION BATLLE 704 – MINAS – LAVALLEJA			
FECHA	06/2025	ANEXO	C1
HOJA	L16		



EXTERIOR

INTERIOR

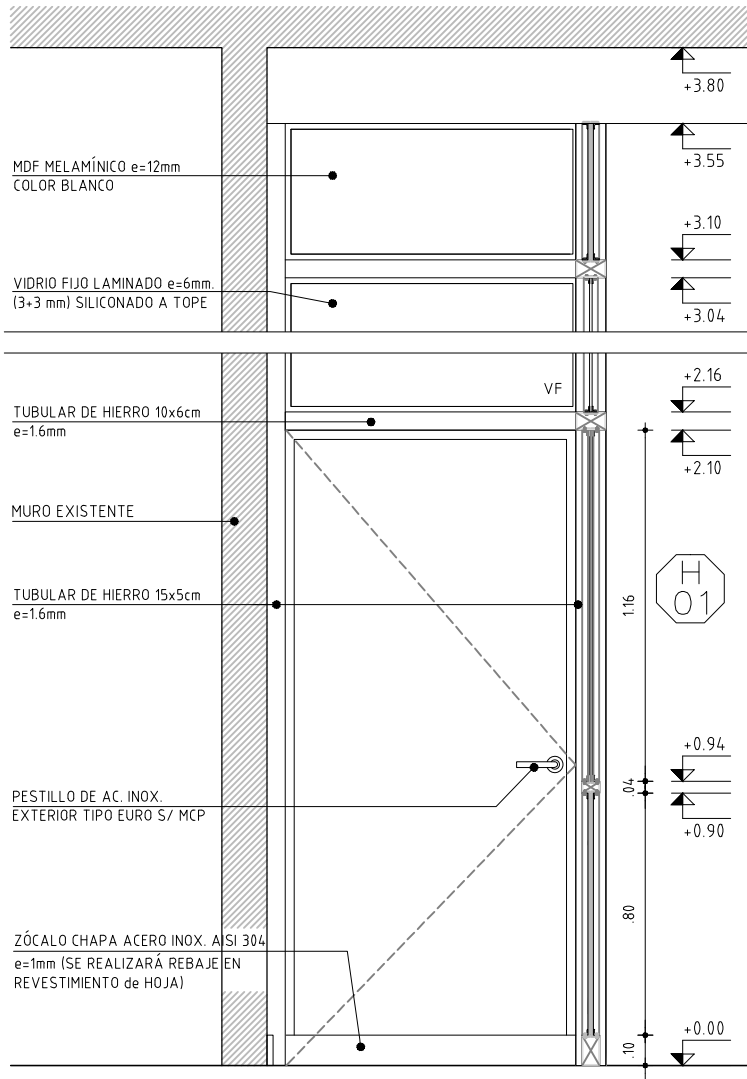
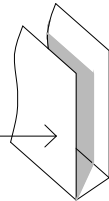
CORTE INTEGRAL A
Esc. 1:10



PLANTA
Esc. 1:25

DETALLE ZÓCALO ACERO INOX.

ZÓCALO DE CHAPA AC. INOX EN "U"
AISI 304 e=1mm. PEGADA A ESTRUCTURA
DE MADERA CON SELLADOR POLIURETÁNICO



ALZADO
Esc. 1:25

TODAS LAS MEDIDAS SE
VERIFICARÁN EN OBRA

PUERTA

TIPO		C1	CANTIDAD		1	IZQ.		UBICACIÓN	AYUDANTE PREPARADOR LABORATORIO. QUÍMICA
						DER.	1		
HOJA MARCO	TIPO		COMÚN			MAT. PERFIL HIERRO ÁNGULO			SECCIÓN 1-3/4" x 3/16"
	PREMARCO					MAT.			SECCIÓN
	ANCLAJE		8 TORNILLOS			COLOCACIÓN			TERM. ESMALTE SINTÉTICO COLOR GRIS GRAFITO
HOJA PUERTA	PLACA	ESPESOR 35mm		ESTRUCTURA BASTIDOR PINO ELLIOTIS 50%					
		REVESTIMIENTO PLACA DE MDF e=5.5mm							TERM. LAMINADO PLÁSTICO DECORATIVO MATE 0.8mm COLOR GRIS SOMBRA
		CUBRECANTO CEDRO EN LOS 4 LADOS e=10mm							TERM. LACA POLIURETÁNICA
VIDRIO		TIPO							SECCIÓN
HERRAJES	MOVIMIENTO		CANTIDAD	4	TIPO	BISAGRAS 120mm BRONCE CON RULEMANES			
	MANIOBRA			1		PESTILLO DE ACERO INOXIDABLE RECTO TIPO Euro EXT.			
	CIERRE			1		CERRADURA DE SEGURIDAD CON LLAVE TIPO EUROPERFIL, RETÉN DE RODILLO GIRATORIO. ENTRADA 70mm EJE DE LLAVE. TESTEADA A MÁS DE 180.000 CICLOS TIPO TESA SERIE 2UBOF SIMILAR O MEJOR			