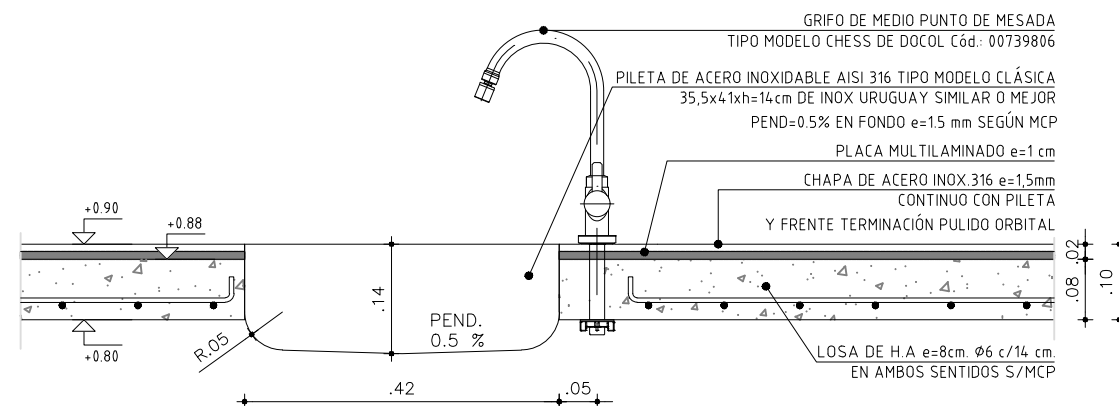
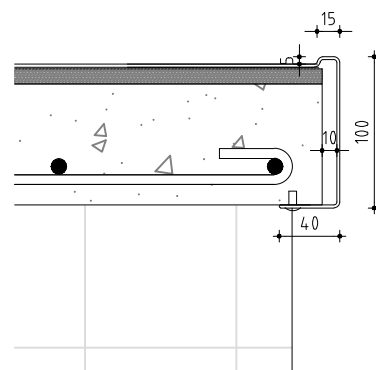


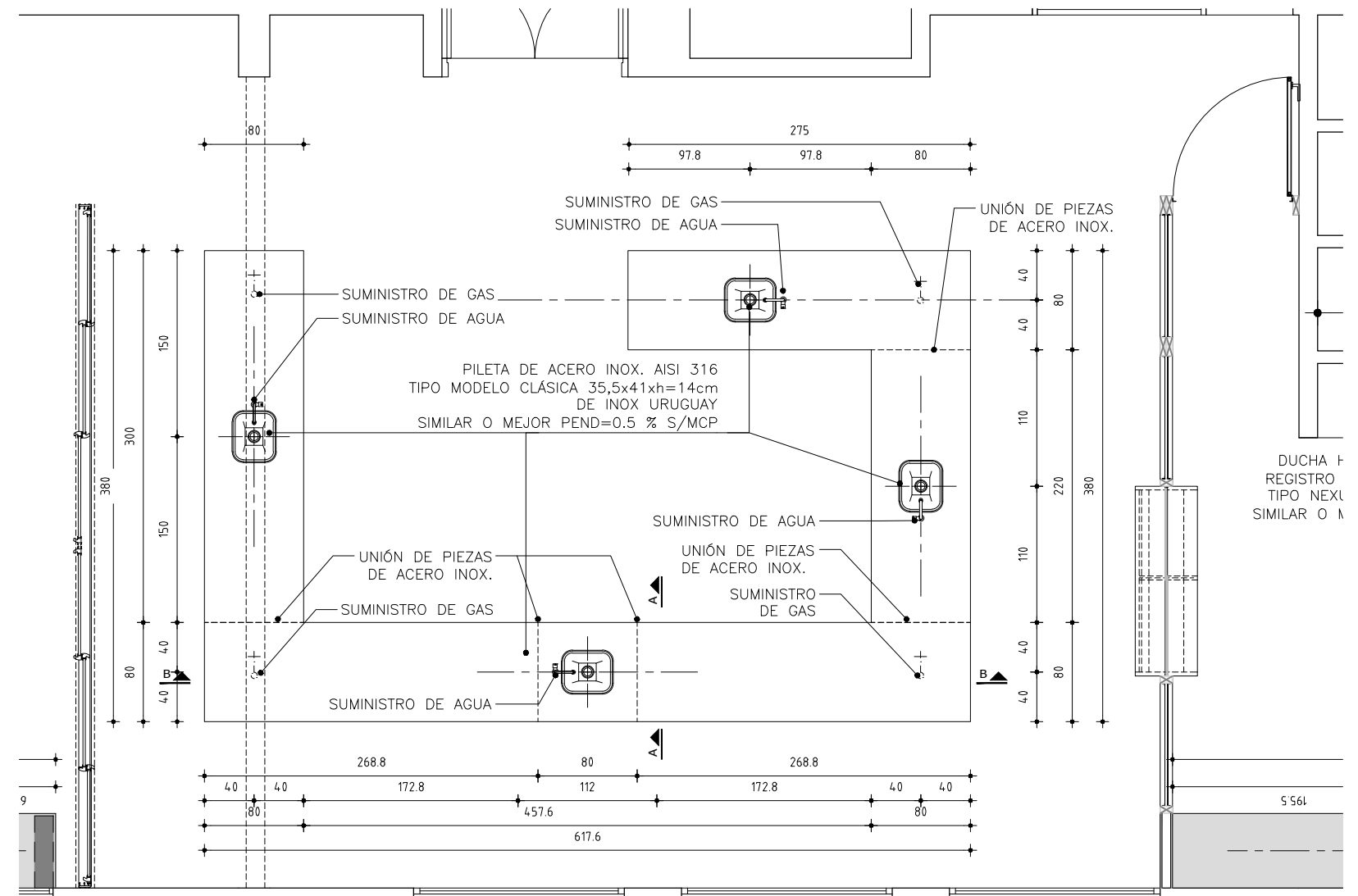
CORTE A
ESC. 1:10



CORTE B
ESC. 1:10



DETALLE FRONTALÍN
ESC. 1:5



PLANTA
ESC. 1:50

TODAS LAS MEDIDAS SE VERIFICARÁN EN OBRA

GRIFERÍA Y ACCESORIOS

PILETAS DE ACERO INOXIDABLE

— PILETA DE ACERO INOXIDABLE AISI 316 TIPO MODELO CLÁSICA 35,5x41xh=14cm DE INOX URUGUAY SIMILAR O MEJOR PEND. 0.5 % EN FONDO SEGÚN MCP. CANTIDAD=5

**GRIFERIA
LABORATORIO**

- GRIFO ALTO TIPO Mod. Chess de DOCOL Cod. 00739806 similar o mejor s/MCP CANTIDAD=4
- DUCHA HIGIÉNICA con registro y derivación TIPO Mod. Nexus de DOCOL Cod. 00718906 similar o mejor s/MCP CANTIDAD=1

AYUDANTE PREPARADOR

- MONOCOMANDO TIPO Mod. Chess de DOCOL Cod. 00934806 similar o mejor s/MCP CANTIDAD=1

ACCESORIOS

- PICOS DE BRONCE PARA CONEXIÓN DE MECHEROS TIPO BUNSEN CANT.= 4
- TERMOTANQUE CAPACIDAD 30 LITROS A UBICAR BAJO MESADA EN LOCAL DE AYUDANTE PREPARADOR DE QUÍMICA
- SIFONES INSPECCIONABLES TIPO BOTELLA DE BRONCE CROMADO

NOTA:

- NOTA:
- MESADA DE ACERO INOXIDABLE AISI 316 e=1.5mm.
 - TERMINACIÓN: PULIDO ORBITAL
 - LA UNIÓN ENTRE LAS PIEZAS DE ACERO INOXIDABLE SE REALIZARÁ A TRAVÉS DE UN CORDÓN DE SOLDADURA CONTINUA, TERMINÁNDOSE CON UN PULIDO QUE GARANTICE LA CONTINUIDAD.
 - SE RECOMIENDA HACER LAS UNIONES PERPENDICULARES A LAS PILETAS SEGÚN SU EJE

MESADA

ESCALAS	1:50	DETALLES	1:1 – 1:5
---------	------	----------	-----------

TIPO	Ai1	CANTIDAD	1	IZQ.	-	UBICACIÓN	LABORATORIO DE QUÍMICA
				DER	-		