



ANEP

CONSEJO
DIRECTIVO
CENTRAL

DIRECCION
SECTORIAL
DE INFRAESTRUCTURA

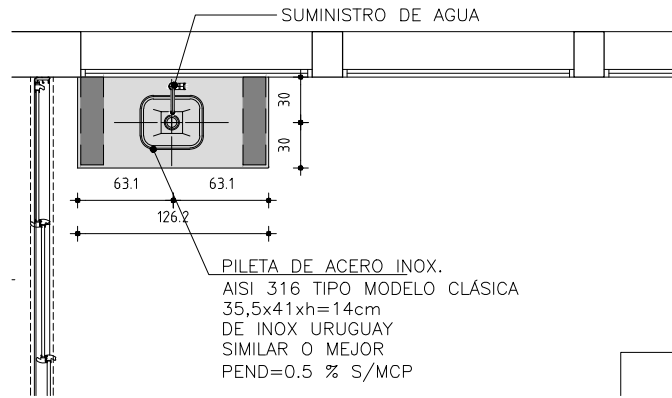
OBRA:
LICEO N° 1 "EDUARDO FABINI"
DIRECCION BATLLE 704 - MINAS - LAVALLEJA

FECHA
06/2025

ANEXO
A13

HOJA
L29

PLANTA ESC. 1:50



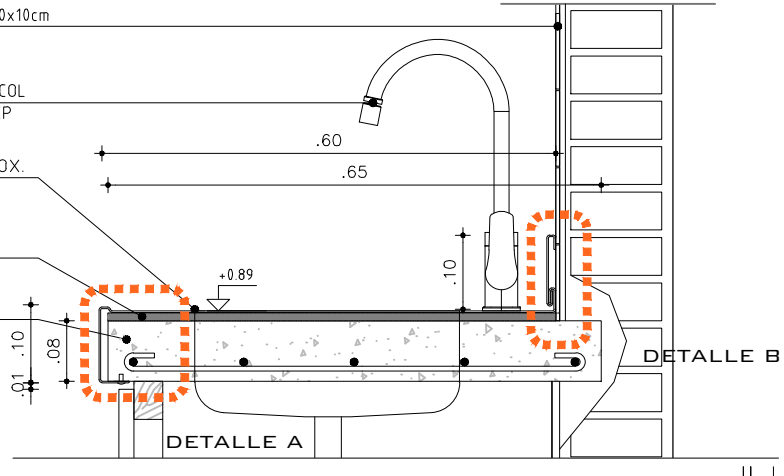
REVESTIMIENTO Baldosa cerámica 10x10cm
s/MCP

GRIFO ALTO TIPO Mod. Chess de DQCOL
Cód. 00934806 similar o mejor s/MCP

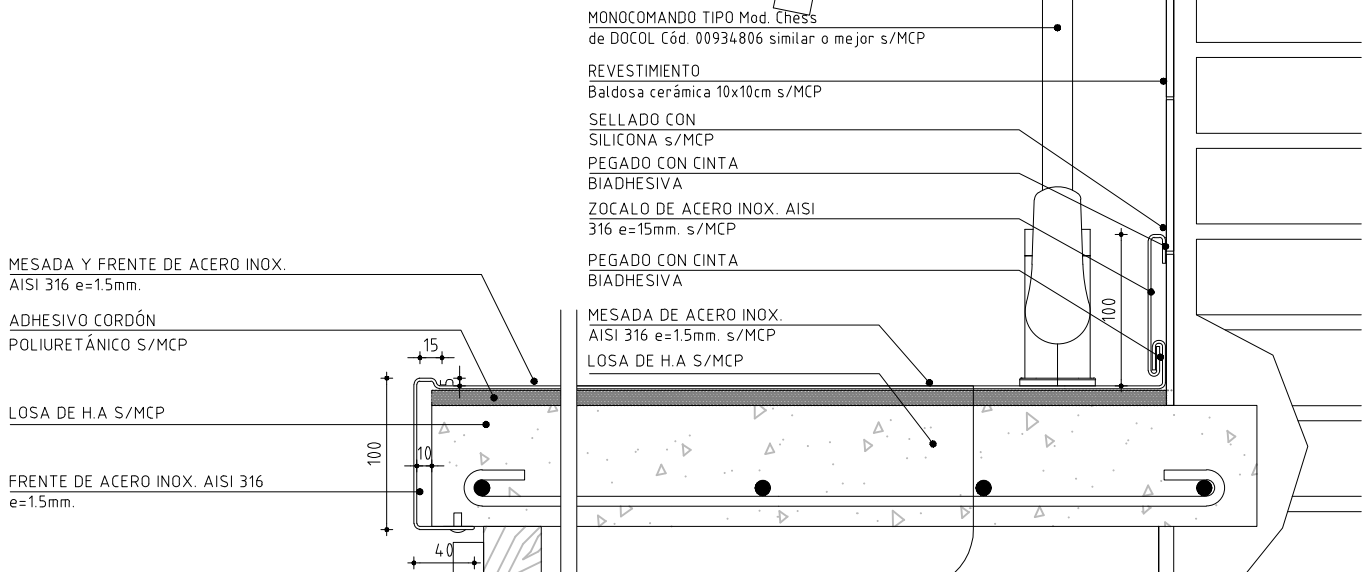
MESADA Y FRENTE DE ACERO INOX.
AISI 316 e=1.5mm.

PLACA MULTILAMINADO e=1cm.

LOSA DE HORM. ARMADO



CORTE A ESC. 1:10



DETALLE A ESC. 1:5

DETALLE B ESC. 1:5

MESADA

ESCALAS 1:50 DETALLES 1:5-1:10

TIPO	Ai3	CANTIDAD	1	IZQ.	-	UBICACIÓN	AULA AL LADO DE MAMPARA CORREDIZA
				DER.	-		